



74755 .

74756

MODELO DE UTILIDAD

por 20 años

por "UNA CADENA PERFECCIONADA PARA JOYERIA Y BISUTERIA", a favor de D. José María Reberdeau, de nacionalidad española, domiciliado en Barcelona, Duque de la Victoria, 14.

=====

MEMORIA DESCRIPTIVA

Este Modelo de utilidad se refiere a una cadena perfeccionada para joyería y bisutería, de constitución muy simple y funcionamiento seguro.

- 5. Esencialmente, cada eslabón de la cadena está constituido por un elemento laminar de bordes escalonados según unos salientes alternados los de un lado respecto a los del otro, doblándose hacia arriba estos salientes, y uniéndose cada elemento con una plaquita superior plana de perfil coincidente con él. La unión de cada eslabón con el siguiente se



hace por machiembreado de los bordes introduciéndose unas llaves transversales en las uniones, que se soldan en los extremos, quedando firme la unión, a la vez que posee capacidad de giro en la articulación.

5. Para su mejor comprensión, se adjuntan, a título de ejemplo, unos dibujos representativos de una cadena realizada de acuerdo con el presente Modelo.

La figura 1 es una vista en perspectiva de los órganos constitutivos de la cadena, la figura 2 es una sección longitudinal y la figura 3 es una vista en planta de la misma con sección parcial.

10. Según tales figuras, esta cadena está constituida esencialmente por los elementos laminares -1-, de bordes dentados de modo alternado, según los salientes -2-, los cuales están doblados hacia arriba en las expansiones -3- uniéndose encima de cada elemento -1-, una plaquita plana -4- de perfil coincidente con el de aquél, quedando formado un eslabón. La unión de unos eslabones con los siguientes, se hace por machiembreado de sus bordes e introducción de las llaves -5- en las uniones, cerrando un extremo la parte ensanchada -6- de cada llave, y el otro, un pequeño bloque -7-. Ambos extremos están soldados, asegurándose la firmeza de la unión. Terminada la cadena puede lapidarse la parte superior para darle un mejor aspecto a su acabado.

15. Todo cuanto no afecte, altere, cambie o modifique la esencia de la cadena descrita, será variable a los efectos del actual Modelo.

N O T A.

30. Se reivindica como objeto de este registro por Modelo de utilidad:

1.- Una cadena perfeccionada para joyería y bisutería, caracterizada por estar constituidos sus eslabones por un elemento



laminar de bordes dentados según salientes alternados en uno y otro lado, cuyos salientes se prolongan en unas pequeñas expansiones perpendiculares, uniéndose encima de cada elemento, una plaquita plana de perfil coincidente con el de 5. aquél, uniéndose cada eslabón con el siguiente, por machibrado e introducción de unas llaves transversales en las uniones, cuyas llaves quedan soldadas por los extremos.

2.- Una cadena perfeccionada para joyería y bisutería, según 10. la reivindicación anterior, caracterizada porque las llaves de unión de los eslabones son alargadas y poseen un ensanchamiento en un extremo, complementándose el otro con un pequeño bloque rectangular.

Sean cuales fueren las circunstancias que concurren en 15. la esencialidad del Modelo de utilidad definido en las anteriores reivindicaciones, cuyo objeto es:

3.- "UNA CADENA PERFECCIONADA PARA JOYERIA Y BISUTERIA".

Consta la presente memoria de tres hojas foliadas, mecanografiadas por una sola cara y del dibujo adjunto.

20. Barcelona, doce de junio de mil novecientos cincuenta y nueve.

P.A. de D. José María Roberdeau,

L. DURAN
P. P.



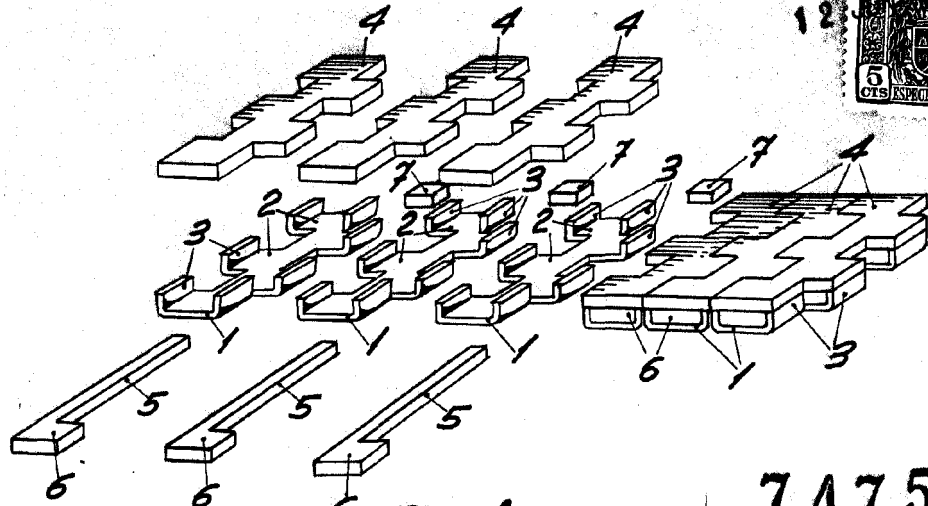


Fig. 1

74756

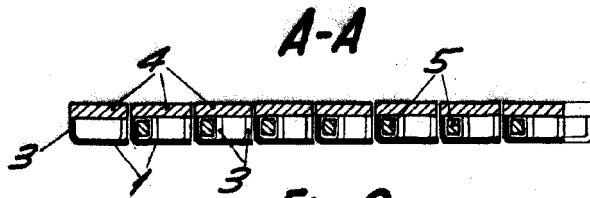


Fig. 2

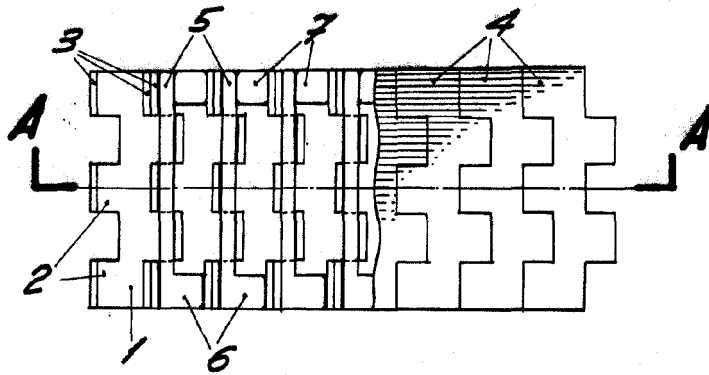


Fig. 3

BARCELONA, 12 JUNIO DE 1959

L. DURAN

P.P.

ESCALA VARIABLE