

74753

12



74753

MODELO DE UTILIDAD

por 20 años

por "UN CONMUTADOR ELECTRICO CON MANDO DESMONTABLE", a favor de Buxeda, S.A., de nacionalidad española, domiciliada en Barcelona, Consejo de Ciento, 295.

=====

MEMORIA DESCRIPTIVA

El presente Modelo de utilidad describe un conmutador eléctrico con mando desmontable, que resultará muy útil en numerosos casos en los que interesa mantener una posición determinada de conexión eléctrica sin correr el riesgo de que cualquier persona no apta pueda alterarla.

Para la descripción de las características técnicas del actual conmutador adjuntamos, a título de ejemplo, unos dibujos detallados de un caso concreto de posible ejecución práctica.



En estos dibujos en la figura I, se representa el conjunto esencial del conmutador si bien desprovisto de su caja envolvente de protección a fin de mostrar sus elementos eficaces constitutivos; la caja envolvente será en cada caso perfectamente arbitraria. En las restantes figuras de la II a la VI, se detallan estas piezas constitutivas. En este conmutador se prevé una fundamental placa aislante -1- sobre la cual se fija por los tornillos -3- un puente -2- con el que esencialmente se apoya y fija el cojinete vertical de giro -4- , para la pieza aislante de mando eficaz -5-; por su parte superior esta pieza -5- forma la manecilla radial -6-. El cojinete -4- se fija al puente -2- por remachado -7- y a su vez alrededor de -4- se fija la tapa de protección, no diseñada, por las tuercas -8- roscadas a -4-. La pieza de mando eficaz -5- se prolonga por su parte inferior por debajo de su zona cilíndrica -10- en forma aplanada -9-, según un plano diametral idénticamente orientado respecto a la manecilla radial y superior -6-; esta prolongación aplanada se remata inferiormente según un reborde horizontal y más ensanchado -11- con cuyas superficies laterales y superiores se apoyan y presionan los bordes curvados y terminales -12- de la brida elástica y metálica -13- que por su fondo plano -14- se sostiene y fija por su remache -16- al puente de conexión -15-. El puente de conexión -15- no es más que una pieza metálica de chapa plana, estampada en forma de Y que en su pata -17- forma una embutición semiesférica -18- que puede coincidir con cualquiera de los tres alveolos -19-20-21- previstos en la placa inferior -1- del conjunto. Por sus brazos -22-23- esta misma pieza -15- puede tomar contacto con cualquiera de las plaquitas de embornado -24-25-26, y según sea la po-



sición angular escogida se establecerá puente entre -24- y -25-, o entre -25- y -26-. Escogida una cualquiera de estas posiciones puede retirarse la pieza de mando, sin por éello alterar empero la posición del puente.

5. A los efectos del actual Modelo serán variables todos cuantos detalles no afecten, alteren, cambien o modifiquen la esencia del conmutador con mando desmontable aquí descrito.

N O T A.

10. Se reivindica como objeto de este registro por Modelo de utilidad:
- 1.- Un conmutador eléctrico con mando desmontable, que se caracteriza porque en su esencia su manecilla de mando forma una sola pieza con un núcleo cilíndrico inferior que le sirve de eje de giro y que a su vez se prolonga inferiormente según una cresta plana y diametral cuyo borde de límite inferior es recto y está ensanchado simétricamente por ambos lados; con esta cresta se apoyan los brazos elásticos de una pieza de chapa en U con cuya base se fija la pieza de conexión eléctrica móvil; la propia manecilla queda sostenida y guiada por un elemento tubular en función de cojinete de giro, unido solidaria y verticalmente en el centro del travesaño de una pieza en forma de puente cuyas patas se fijan por tornillos a una placa aislante inferior, en la cual se localizan por un lado las placas de contacto y por el otro unos alveolos para fijar las posiciones de la pieza móvil de conexión eléctrica.
- 2.- El propio conmutador de la reivindicación anterior, caracterizado porque la pieza móvil de conexión eléctrica afecta la forma de una Y de pata inferior muy alargada, en el extremo de la cual se prevé un relieve embutido capaz de coincidir y alojarse en cualquiera de los alveolos de la placa aislante de apoyo; por la parte central de la pieza, en su
- 15.
- 20.
- 25.
- 30.



misma zona de la tapa de la Y se fija esta pieza por un remache con la parte inferior y central de la pieza elástica en U de enlace con la manecilla de mando; finalmente en cada extremo de sus brazos la propia pieza en Y

5. presenta un contactor siendo capaces de coincidir estos contactores a la vez con cualquier par de los establecidos fijos en la placa aislante inferior y de apoyo.

3.- El propio conmutador de las reivindicaciones anteriores, caracterizado porque la pieza de mando, presente sus dis-

10. tintas zonas moldeadas en forma tal que la longitud de la cresta inferior sea igual o menor que el diámetro del núcleo cilíndrico intermedio y que las superficies de enlace entre núcleo y cresta, entre cresta y su reborde inferior y la inferior de este reborde, sean curvadas y suaves para

15. facilitar, colocar y retirar esta pieza de mando de su cojinete de apoyo sin alterar la posición de la pieza en Y ni la de forma en U, y enlazarse y separarse de esta última con toda suavidad.

20. Sean cuales fueren las circunstancias que concurren en la esencialidad del Modelo de utilidad definido en las anteriores reivindicaciones, cuyo objeto es:

4.- "UN CONMUTADOR ELECTRICO CON MANDO DESMONTABLE".

Consta la presente memoria de cuatro hojas foliadas, mecanografiadas por una sola cara y del dibujo adjunto.

25. Barcelona, doce de junio de mil novecientos cincuenta y nueve.

P.A. de Buxeda, S.A.,

L. DURAN
P. P.

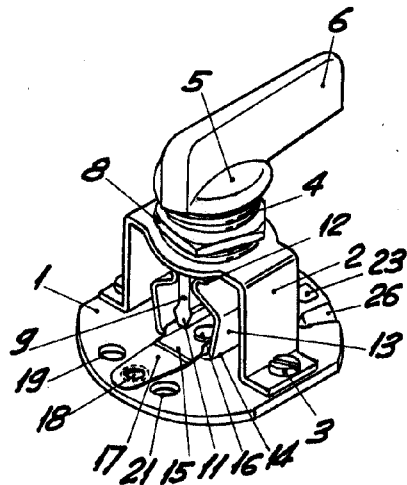


Fig. I

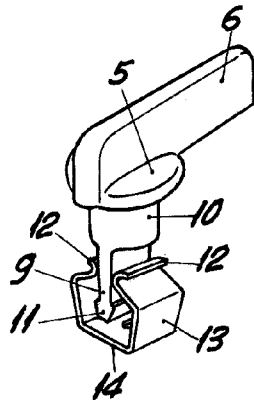


Fig. VI

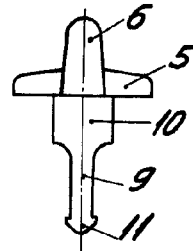


Fig. V

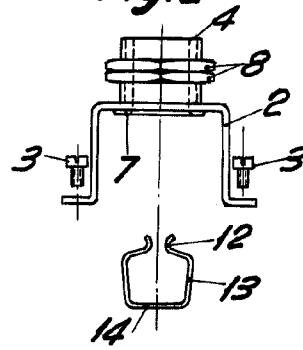


Fig. IV

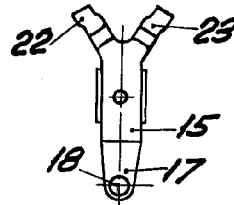


Fig. III

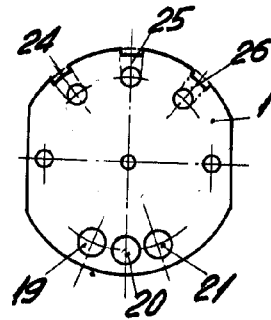


Fig. II

BARCELONA, 12 JUNIO DE 1959
 L. DURAN
 p.p.