

74738



74738

MEMORIA DESCRIPTIVA

que se acompaña a la solicitud de modelo de utilidad por veinte años en España, por "Modelo de marco en hormigón armado o de cualquier otra materia constructible, estos se destinan especialmente a encuadramiento de tabiques, lucernacios, ventenas etc.", a favor de D. Adolfo Abraín Domingo (súbdito español), residente en Madrid, Carretera de Extremadura, 70, 42, A-B.-

=====

El presente registro de modelo de utilidad se refiere a unos marcos de hormigón armado o de cualquier materia constructible, destinados a cierres de huecos, tabiques etc., que necesitando luz interior o exterior, que lleven vidrios o no, que por llevar chaflán en sus cuatro esquinas, ofrecen indiscutibles ventajas sobre todos los hoy día utilizados para fines análogos, por la economía que dicho chaflán proporciona.

Por la forma que se le dá al marco, que será la principal a reivindicar, podemos alcanzar cuarenta por ciento y más de economía de marcos.

Por el chaflán a reivindicar, se podrá cerrar huecos; que por

74738

ejemplo: un tabique o ventana que lleve cinco huecos en horizontal y cinco en vertical, tan solo empleando trece marcos copletos y ocho piezas (cuarta parte de marco, cada pieza) que supondrían dos marcos más, con estos, habremos conseguido cerrar con un total de quince marcos, 5 lo que con otros procedimientos les llevaría veinticinco marcos, por lo que se deduce, que con el marco con chaflán a reivindicar, tendremos una economía de diez marcos, o sea, el 60 %.

El chaflán del marco a reivindicar podrá ser: recto, curvo, curvilíneo, mixto, o quebrado, en nuestro caso hemos optado por el curvilíneo, por encontrar alguna ventaja en su montaje. 10

Para la unión, se ha ideado unas grapas metálicas que van encajadas al borde de los chaflanes, con una convergencia especial, para mayor eficacia, una vez terminado el montaje, se rellena las cavidades con una porción de masa de la misma constitución que la del marco.

La fig. A) representa un marco, con sus cuatro esquinas achaflanadas en forma curvilínea, (que como se dice anteriormente hemos optado) rasgos con la convergencia especial y perforaciones para las grapas de unión. 15

La fig. B) representa un marco, parte de otro y otro formado por dos piezas, que por ser de diferente medida los marcos completos, las piezas se numeran con el 1 y 2. Dentro del círculo, dos grapas que lleva cada unión y disposición de las mismas. 20

La fig. C) representa un corte, este indicado en el círculo de la (fig. B) donde se ve la colocación de las grapas que actuando por detrás de las armaduras le dan mayor solidez en la unión, se ha dispuesto las grapas en forma convergente. 25

---N-----Q-----T-----A---

L 74738

El presente "registro de modelo" comprende las siguientes reivindicaciones:

1º-Modelo de marco en hormigón armado o de cualquier otra materia constructible.

2º-Este modelo de marco lleva en sus cuatro esquinas unos chafLANES que pueden ser rectos, curvos, curvilíneos, mixtos o quebrados.

3º-Grapas y disposición de las mismas en los chafLANES para fijación unos con otros, que actuando por detrás de las armaduras los hace más sólidos.

Según se describe y reivindica en la presente memoria descriptiva y se ilustra con dibujos que en la misma se acompañan.

Consta esta memoria de tres hojas foliadas y escritas a máquina por una sola de sus caras.

Madrid, a 2 de Julio de 1.959

*Felipe Abrahamson*

ADOLFO ABRÁIN DOMINGO

DOS HOJAS - Hoja 1 -

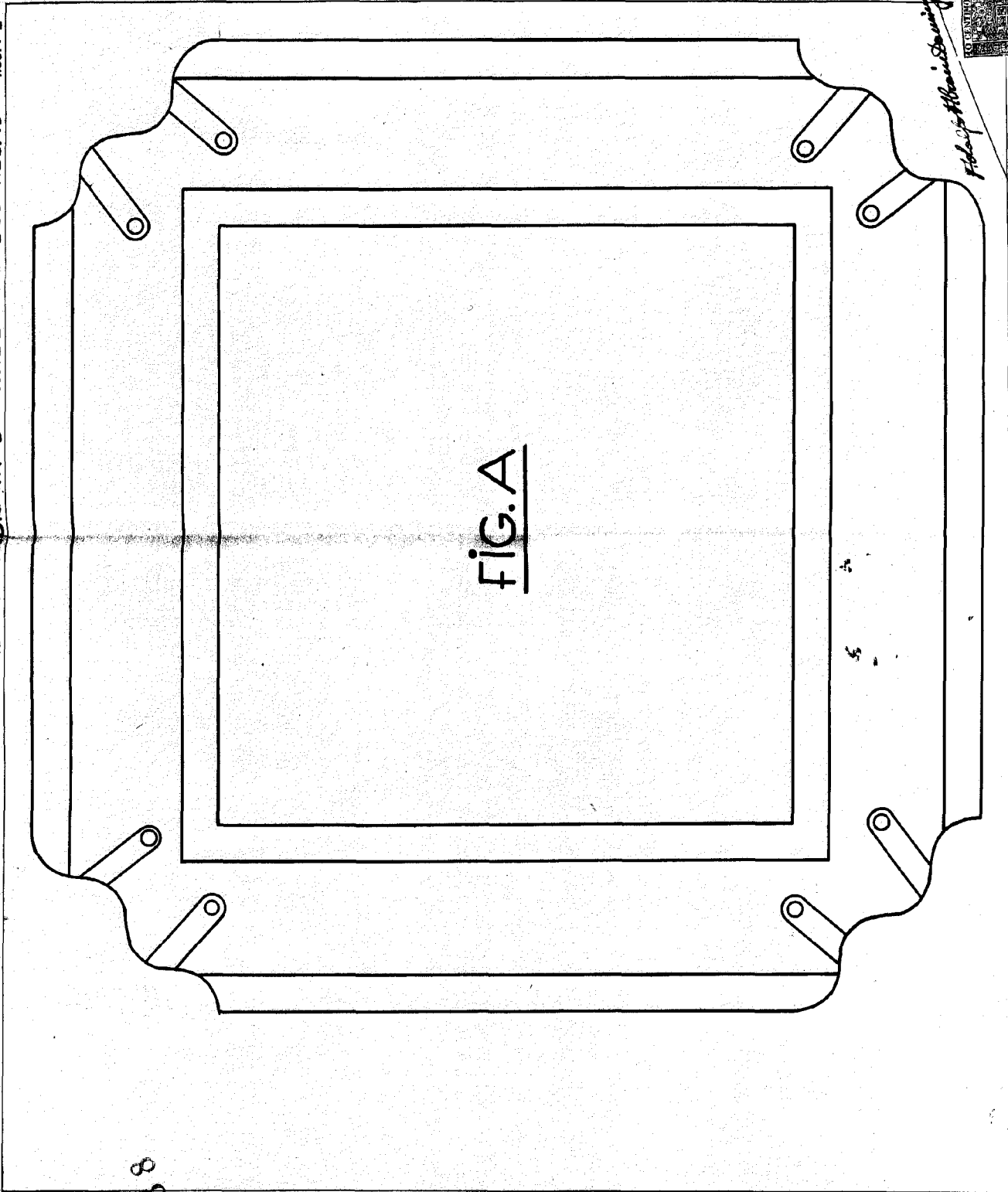


FIG. A

*Adolfo Abrain Domingo*



174738

74738

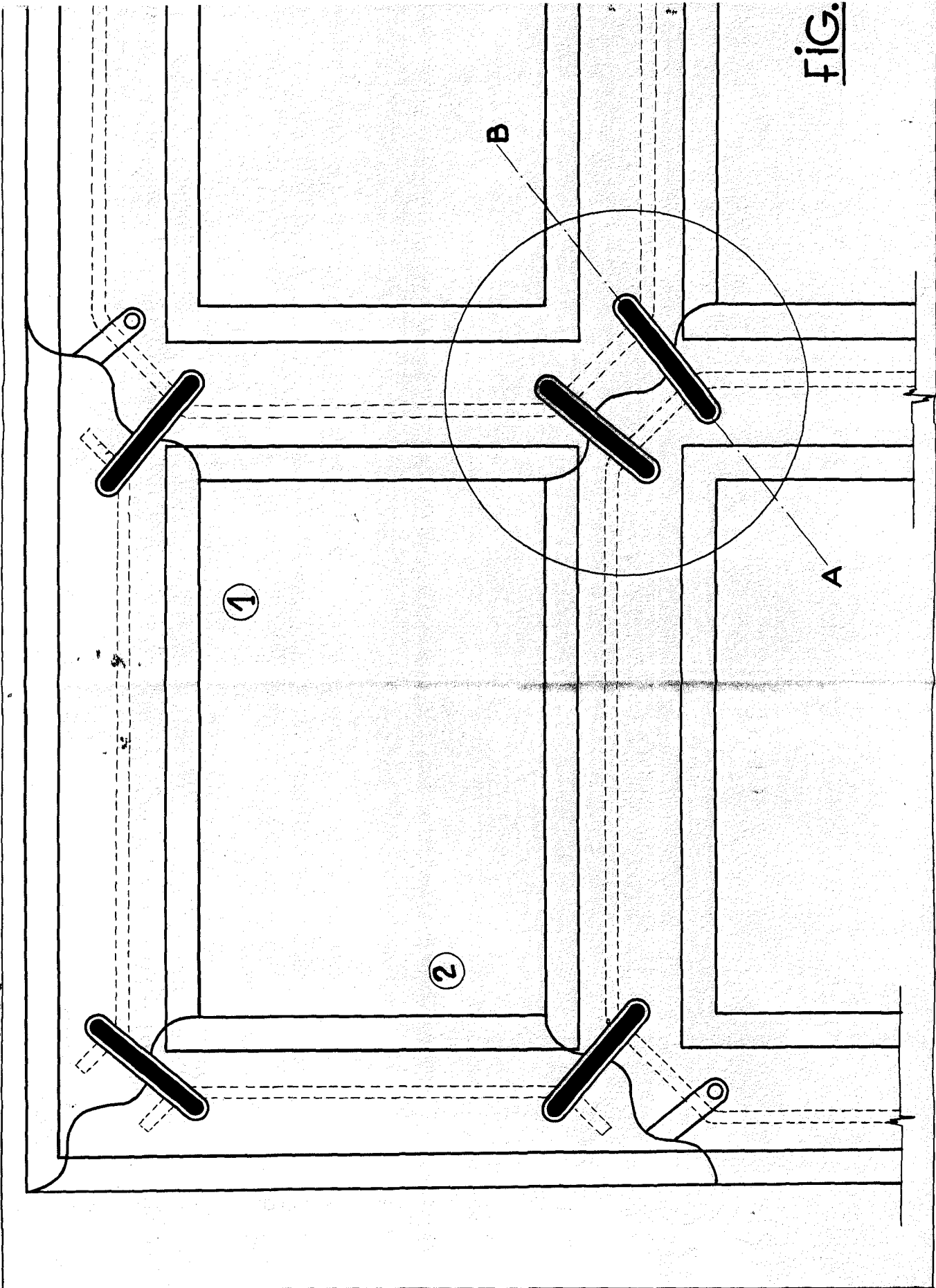


FIG.

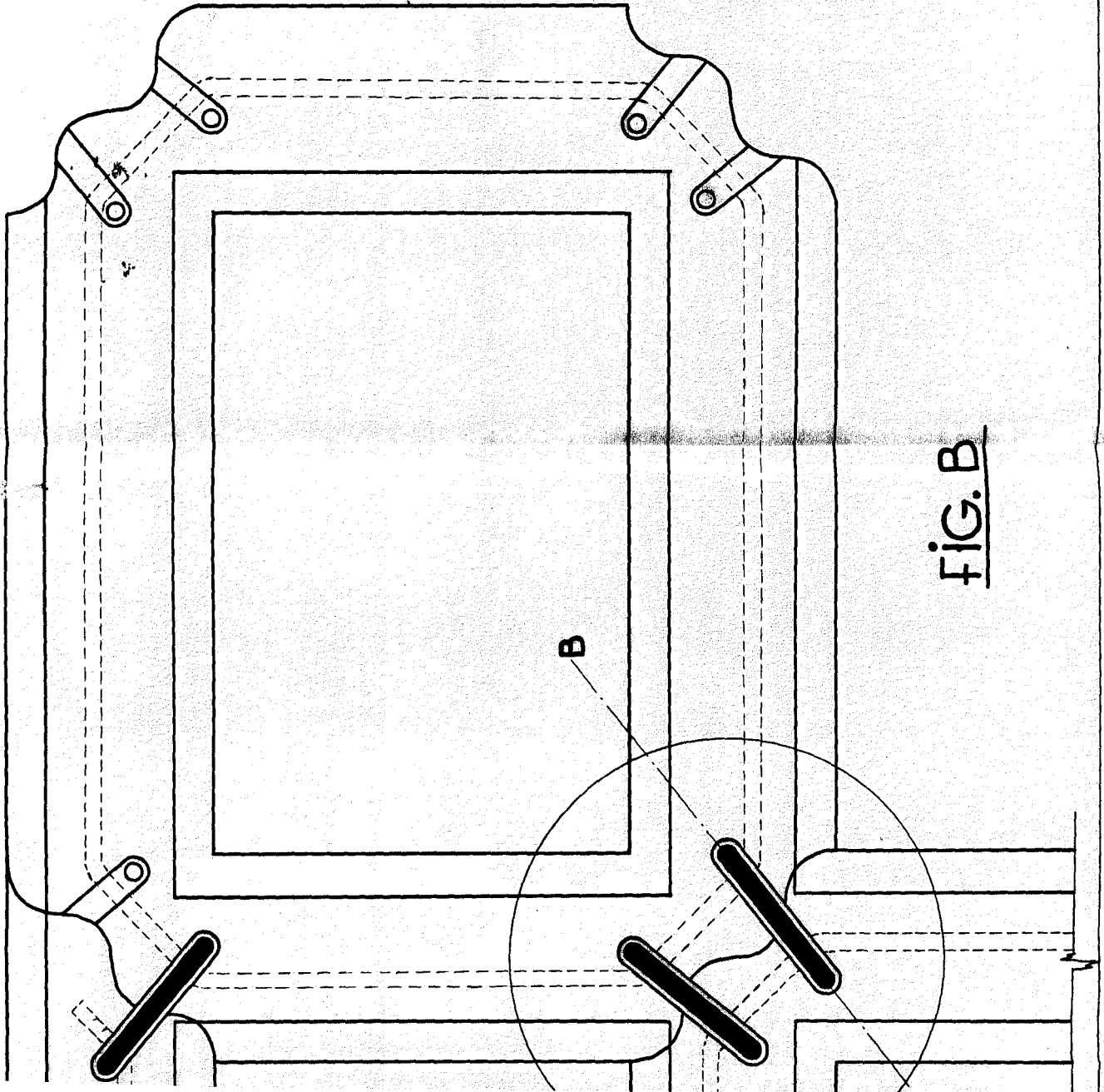
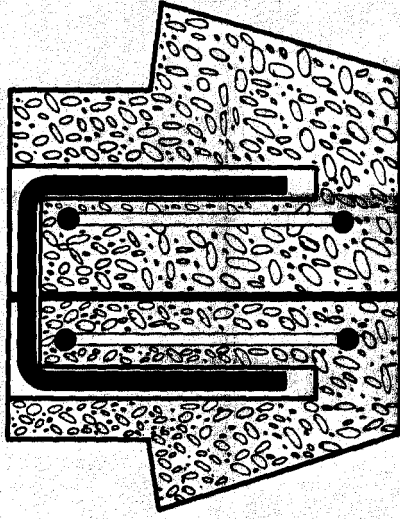


FIG. B



SECCIÓN A-B

FIG. C

*Adolfo Abrain Domingo*

