

74696



74696

MODELO DE UTILIDAD
POR VEINTE AÑOS
EN ESPAÑA

Solicitado a favor de D^a. Norberta Cabrelles Perlá, de nacionalidad española, domiciliada en BARCELONA, C/. Consejo de Ciento nº. 239

P O R

==;==;==;==;==;==;==;==;==;"PLANTILLA PERFECCIONADA PARA CALZADO"==

~~~~~

MEMORIA DESCRIPTIVA  
=====

El presente Modelo de Utilidad se refiere a una plantilla perfeccionada para calzado con la cual se obtienen substanciales ventajas sobre todas las plantillas similares actualmente conocidas.

5

Una de las principales ventajas de esta nueva plantilla perfeccionada para toda clase de calzado, estriba en sus características higienicas y en su duración, prácticamente indefinida, lo cual le infiere una mejora considerable bajo el punto de vista economico.

10

Otra ventaja lograda con esta nueva pãantilla



es la de conservar el calzado, por evitar que la heme-  
dad producida por cualquier causa, pueda establecer contac-  
to con el calzado.

15 Tiene tambien la ventaja de permitir su adapta-  
ción a fines ortopedicos, mediante la colocación de un  
suplemento adecuado, factible de colocar gracias a las  
caracteristicas especiales de esta nueva plantilla.

20 A causa de todo ello no cabe duda que la nueva  
plantilla perfeccionada para calzado, ha de resultar de  
gran utilidad práctica de modo que su solicitante se hace  
merecedor al privilegio de exclusividad que el presente  
Modelo supone, produciendo además un efecto nuevo al con-  
seguir con su utilización una considerable economia de  
material y un mejoramiento de las condiciones higienicas  
25 y económicas.

30 Consiste esencialmente esta nueva plantilla per-  
feccionada en una pieza de forma adecuada a la planta de  
los pies, en una de cuyas caras presenta tres complemen-  
tos situados uno en cada extremo y el restante en el cen-  
tro, pieza que ejerce la función de funda intercambiable,  
para la plantilla corriente propiamente dicha.

35 Para que la idea general anteriormente expues-  
ta pueda ser más facilmente comprendida, en la descrip-  
ción que sigue nos vamos a referir a la lámina de dibujo  
que se acompaña que nos muestra un caso de realización  
práctica de la nueva plantilla perfeccionada para calza-  
do, naturalmente que tratandose de un ejemplo aclaratorio  
el dibujo en cuestión debiera interpretarse en su más am-  
plio sentido y sin caracter limitativo alguno.

40 En dicho dibujo se representa una vista en plan-



45

ta de la nueva plantilla perfeccionada, vista por la cara inferior o sea la que queda en contacto con la suela interior del calzado, indicandose por -1- la plantilla propiamente dicha, por -2- la pieza funda, por -3- el elemento absorbedor de la humedad y por -4-, -5- y -6- los complementos solidarios de la funda -2-, que retienen a las piezas -1- y -3-.

50

La pieza intermedia -3- con capacidad para absorber la humedad que se produce dentro del calzado por causa interna o externa, contribuye a la conservación del calzado, incrementando su duración.

55

El pie del usuario queda únicamente en contacto con la cara de la funda -2- opuesta a la cara en que figuran los complementos -4-, proporcionando una gran comodidad por la circulación de aire que permite se establezca la porosidad natural o artificial de la funda -2-.

60

Dicha funda -2- es de duración prácticamente ilimitada bastando cambiar la plantilla -1- y la pieza absorbente -3- y volver a utilizar después de lavarla la misma funda -2-, siendo también su colocación sumamente sencilla y rápida ya que gracias a su flexibilidad basta introducir las piezas -1- y -3-, por entre los complementos -4- y -5- y la base funda -2-, introduciendo acto seguido el extremo anterior de dichas piezas -1- y -3-, entre el complemento también anterior -6- y la funda -2-, quedando la plantilla en condiciones de utilización.

65

70

Dicha funda -2- presenta siempre el mismo aspecto de limpieza y pulcritud si periódicamente se lava,



simplemente con agua, quedando lista inmediatamente para su continuado uso.

75

Descrita suficientemente la naturaleza y constitución de esta nueva plantilla perfeccionada para calzado, se ha de hacer constar que podrá hacerse en diversidad de formas tamaños u materiales, así como que podrán introducirse variaciones secundarias que no alteren la esencialidad de su objeto que se pone de manifiesto con la siguiente

80

N O T A  
= = = =

Los puntos no conocidos ni practicados en España sobre los cuales se desea recaigan las reivindicaciones del presente Modelo de Utilidad son:

85

1ª.- Plantilla perfeccionada para calzado, caracterizada por comprender una pieza flexible de propiedades porosas que presenta en su cara inferior, de contacto con la suela interna del calzado, tres complementos solidarios de la misma, situados en ambos extremos dos de ellos y en su parte intermedia el tercero, y porque en la cara inferior de dicha pieza flexible, se coloca una pieza de material absorbente y otra que constituye la plantilla propiamente dicha, retenidas ambas en posición adecuada por los tres citados complementos,

90

2ª.- PANTILLA PERFECCIONADA PARA CALZADO, de conformidad en un todo en lo esencial y fines industriales a lo descrito en la precedente Memoria Descriptiva y gráficamente representado en el adjunto plano para su mejor comprensión.

95

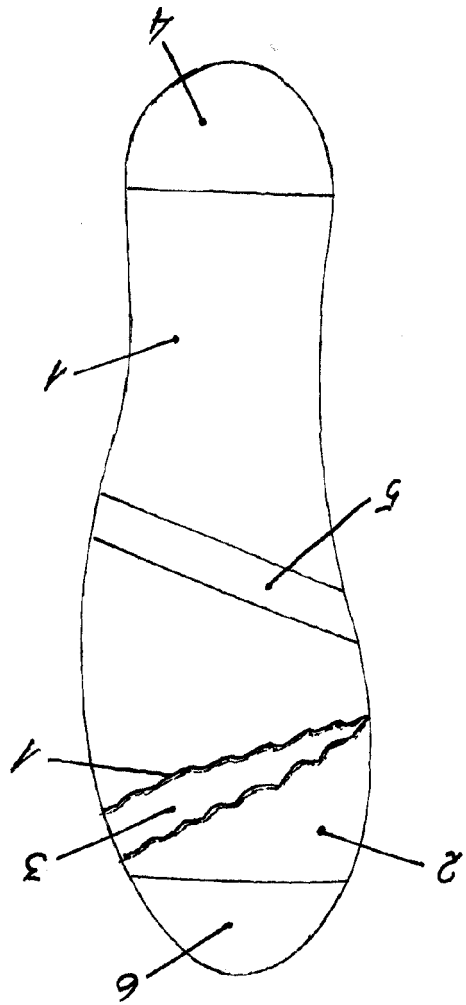
Esta Memoria consta de CUATRO hojas mecanografiadas por una sola cara a doble espacio en 98 líneas

Madrid, 30 de Junio de 1.959

Por autorización de la interesada.

JOSE LOPEZ  
P. P.

*Escala variable*  
*Madrid Junio 1959*  
*JOSE LOPEZ*



74696



*D<sup>a</sup> Norberta Cabrelles Perla*  
*Hoja unica*