

14000



21

L 74693

MEMORIA DESCRIPTIVA.

Correspondiente a un Modelo de Utilidad que se solicita por veinte años, para todo el Territorio Nacional y sus Colonias, a favor de D. Alejandro Ormazabal Garmendia, de nacionalidad española, residente en VILLAFRACA DE ORIA (Guipuzcoa) Garages, 6. Por: UN MANDRIL PERFECCIONADO.

El presente registro de Modelo de Utilidad, concierne como su enunciado indica, un mandril perfeccionado y particularmente, adaptable a mandrinadoras, fresadoras y similares, de acuerdo con la descripción detallada que del mismo se realiza, debiendo interpretarse siempre este concepto en su más amplio sentido y nunca en limitativo.

5

Para mejor comprensión de este objeto, se adjunta a la presente memoria descriptiva, una hoja de planos en la que a título de ejemplo se representan todas y cada una de las partes que lo forman y relación que guardan entre si.

10

En esta hoja de dibujos, la figura 1ª, muestra el conjunto



del aparato apto para su utilización.

Las demas figuras corresponden a los distintos despieces de los elementos funcionales del mandril, cuyo registro se preconiza

5 La referencia -1- corresponde en dichas figuras al cuerpo en el cual va ajustado el husillo -4- y dicho cuerpo presenta una zona configurada en cola de milano en la cual se fija la cabeza portacuchillas -2-, obteniendose la union de la cuchilla por medio de la pieza -3-.

10 Este mandril, sustituye con ventaja, precisión y rapidez a las piezas que comunmente se denominan alargaderas, a la que en uno de sus extremos se aplica la cuchilla, lo que se afloja por medio de un tornillo y cuando hay que aflojar se tiene que golpear dicha cuchilla para variar la pasada de la maquina, cuya operación es lenta y ademas de muy poca precisión.

15 Este mandril porta-cuchillas, su desplazamiento se realiza girando el husillo por medio de una manilla, siendo por consiguiente rapido y de gran precisión, al estar dicho husillo graduado en milímetros, decimas de milímetros y centesimas de los mismos.

20 Descrita suficientemente la naturaleza del Modelo de Utilidad su aplicación y ventajas, se hace constar expresamente que cualquier modificación que se introduzca en el mismo, se considerará incluida dentro de esta protección en tanto que no altere o modifique esencialmente su finalidad característica.

25 N O T A
- - - -

Por último se declaran de novedad y utilidad las siguientes:

R E I V I N D I C A C I O N E S.

30 1ª.- Un mandril perfeccionado, caracterizado esencialmente por comprender una estructura principal constituida por un cuerpo portador de un husillo, presentando el citado cuerpo una zona



5 configurada en cola de milano para ajuste de la cabeza porta-
cuchillas, para determinar la fijación de la cuchilla por medio
de una pieza complementaria, uniendose estos elementos funcio-
nales en un solo conjunto para su posterior fijación a la ma-
quina, accionandose el husillo correspondiente por medio de una
manilla y yendo graduado en centesimas, decimas de/y milímetros
respectivamente.

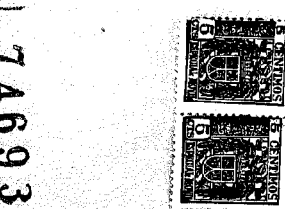
2ª.- UN MANDRIL PERFECCIONADO.

Todo ello tal y como se describe en el cuerpo de esta me-
moria, se reivindica en su nota y se representa a titulo de
ejemplo en la adjunta hoja de planos.

Esta memoria descriptiva consta de tres hojas, foliadas y
mecanografiadas a dos espacios por una sola de sus caras.

Madrid, 27 JUN. 1959

M. Schick



74693

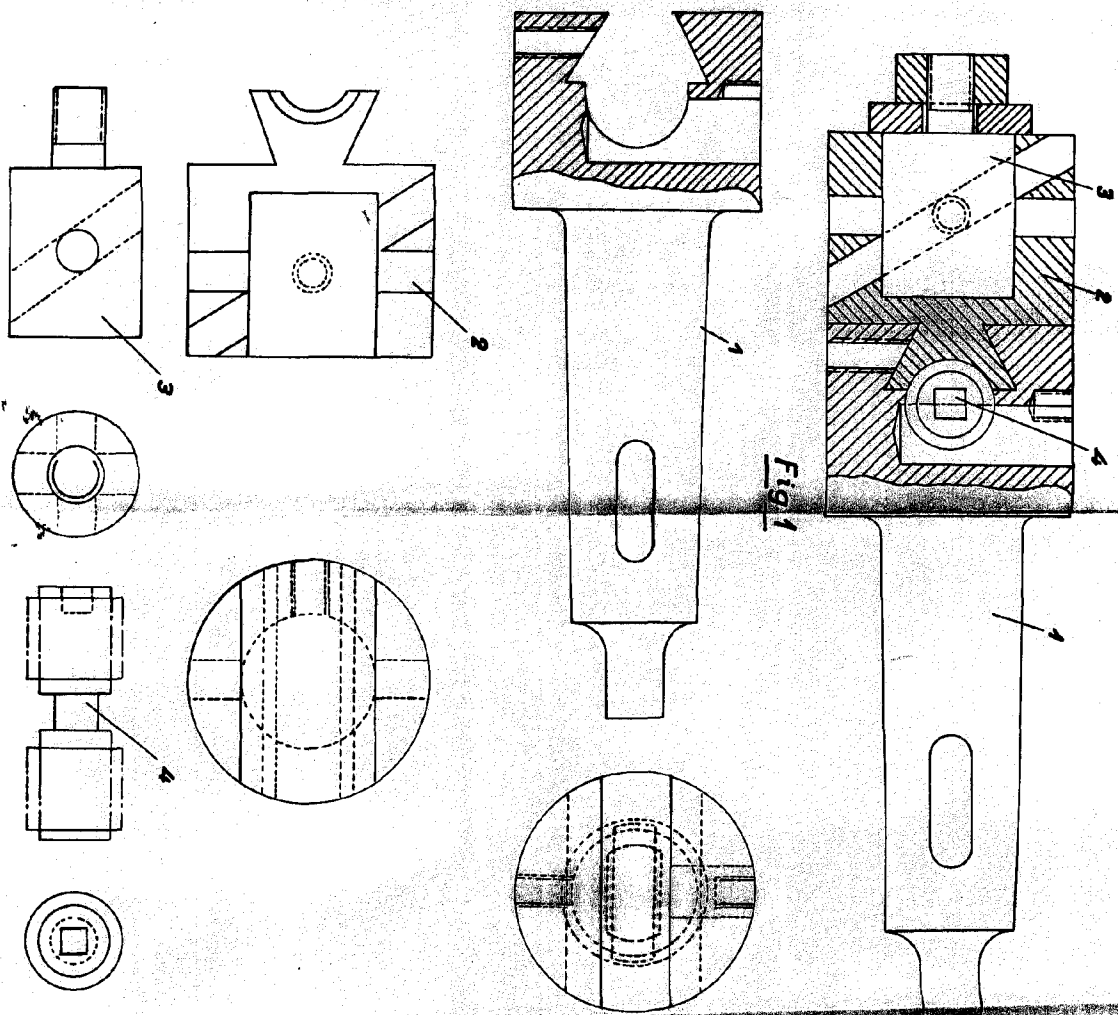


Fig. 1

Escala Variable

MADRID 27 de Junio de 1.950

M. S. S. S. S.