

74679

- 1 -



74679

MEMORIA DESCRIPTIVA

que se acompaña a

la solicitud de un

MODELO DE UTILIDAD, por veinte años en España, a favor de los señores Don RAMON NAVARRETE CORTES y Don VICTOR ESPARZA SORIA, ambos de nacionalidad española, con residencia en Valencia, calle Jacinto Labaila, 7,

por

"NUEVO MODELO DE QUEMADOR DE GAS ADAPTABLE A COCINAS Y HORNILLOS"

.-=oOo=-.



74679

5 La invención a que se refiere la presente Memoria constituye una novedad industrial con características y ventajas que la hacen merecedora del privilegio de explotación exclusiva que por ella se solicita, de acuerdo con las prescripciones del Estatuto vigente sobre Propiedad Industrial de 26 de julio de 1929, texto refundido, publicado el 30 de abril de 1950.

10 Como ya se ha indicado, la presente solicitud se refiere a un nuevo modelo de quemador de gas que presenta características de novedad y funcionamiento respecto de otros quemadores similares.

15 En el mercado son conocidos quemadores de gas de muy diversas características; entre ellos existen unos que poseen gran diámetro y son aptos para cocinar con utensilios de gran base o superficie de calentamiento. Es-
20 tos quemadores, en general, están constituidos a partir de un elemento tubular que se cierra en círculo o en espiral, según los casos. En el primero de ellos la toma o alimentación es tangencial y está destinado a su unión directa con la instalación, no siendo posible otra aplicación. Ello mismo sucede con los que se cierran en espiral, si bien a estos pudiera darse distinta aplicación de la que poseen, a base de variar sus características.

25 Conociendo todos los inconvenientes que presentan los quemadores descritos, los solicitantes han estudiado un quemador que, siendo utilizable para calentar recipientes de gran base, es, a la vez, acoplable a cocinas y hornillos normales de gas.

30 En efecto; las características del nuevo quemador han sido estudiadas de manera que la superficie de



74679

35

calefacción sea múltiple y en todos sentidos, estando constituido a partir de un cuerpo circular de sección tubular, preferentemente, o de una pluralidad de cuerpos circulares montados concéntricamente y unidos a una toma central vertical constitutiva de medios de acoplamiento a un quemador normal.

40

Los medios de acoplamiento del nuevo quemador a un quemador normal están constituidos por un cuerpo cilíndrico hueco vertical solidario de la base de la conjunción de los elementos radiales de amazonado del cuerpo o cuerpos circulares.

45

Este cuerpo o cuerpos circulares, así como sus elementos radiales de amazonado están dotado de perforaciones, salidas de gas, dispuestas en el punto mas elevado de la superficie tubular, en un caso, y en las vertientes o laterales de las mismas, en puntos opuestos simultánea o independientemente.

50

Por las características del nuevo modelo de quemador que nos ocupa es posible su utilización conindependencia de la cocina u hornillo, con solo la adición de un trípode y una parrilla, para acoplarlo directamente a un mechero Bunsen.

55

La realización práctica de la idea expuesta se ha representado en los dibujos que se acompañan, en cuya figura 1ª aparece un quemador constituido por un cuerpo tubular cerrado en círculo -1- dotado de un amazonado radial de tres extensiones -2- constituyendo, tanto el cuerpo circular como su amazonado, cámaras de fuego, a cuyo fin están dotados de perforaciones -3-. Los elementos radiales se unen en el centro geométrico de la pieza a un

60



74679

casquillo -4-, dotado de una prolongación inferior (no vista en esta figura) por la que se acopla al hornillo o cocina.

65 En la figura 2ª se muestra una sección del quemador de la figura anterior, donde puede apreciarse la parte inferior del casquillo -5-.

70 La figura 3ª y 4ª muestran, respectivamente, una planta y una sección de un quemador constituido como el de las figuras precedentes, con la variante de que los cuerpos circulares son múltiples (en el caso representado, como ejemplo, dos solamente), lo que dá idea de las grandes posibilidades de realización que presenta el nuevo modelo de quemador.

75 La figura 5ª representa una planta de un quemador, de características similares al de las figuras 1ª y 2ª en donde puede verse que está dotado de unas patas -6- situadas en la parte superior que constituyen parrilla para apoyo del recipiente, cuando el quemador ha de utilizarse independientemente de la cocina u hornillo.

80 La figura 6ª, por último, muestra una sección del quemador de la figura anterior, en la que vemos que está dotado de pies -7- de apoyo sobre el suelo. Se muestra claramente el acoplamiento del quemador sobre un mechero Bunsen -8-.

85 El nuevo quemador que hasta aquí se ha descrito, aporta grandes ventajas sobre los conocidos:

a) Que puede utilizarse solo o acoplado a una cocina y hornillo.

90 b) Que el acoplamiento a una cocina u hornillo se realiza mediante la introducción de un cuerpo tubular



74679

vertical en el acoplamiento de salida de gas normal.

c) Que no se precisa para la transformación ninguna herramienta.

95

d) Que forma un cuerpo independiente y por tanto accesorio para las cocinas u hornillos.

e) Que ofrece una gran superficie de calentamiento.

100

Hecha la descripción precedente es necesario añadir que los detalles de realización de la idea expuesta pueden variar, sin que por ello cambie la esencia de la invención, que es la que se desprende de los párrafos que anteceden y lo que se reivindica en la siguiente

N O T A

105

En resumen: El Modelo de Utilidad que se solicita, ha de recaer sobre las reivindicaciones siguientes:

110

1ª.- NUEVO MODELO DE QUEMADOR DE GAS, ADAPTABLE A COCINAS Y HORNILLOS, que se caracteriza esencialmente por el hecho de estar constituido a partir de un cuerpo circular de sección tubular, solo o combinado con otros concéntricos, armazonados por cuerpos radiales que los unen a un casquillo central vertical, el cual posee una prolongación inferior de menor diámetro coincidente con el de los hornillos o cocinas normales para su acoplamiento a ellos en sustitución del quemador normal; siendo el diámetro de los cuerpos circulares tubulares mayores en todos los casos que el del quemador normal de las cocinas y hornillos.

115

120

2ª.- NUEVO MODELO DE QUEMADOR DE GAS, ADAPTABLE A COCINAS Y HORNILLOS, según la anterior reivindicación, caracterizado por el hecho de dotar, eventualmente,



74679

al cuerpo de mayor diámetro de salientes superiores en forma de parrilla y de patas de sustentación independientes de los de la cocina y hornillo, para su acoplamiento a un quemador Bunsen directamente.

125

3^a.- NUEVO MODELO DE QUEMADOR DE GAS, ADAPTABLE A COCINAS Y HORNILLOS",

Todo tal y como queda descrito y reivindicado en la presente memoria que consta de seis hojas mecanografiadas por una sola cara y dibujos que se acompañan.

130

Madrid, 27 Junio de 1.959

ALFONSO UNGRIA.

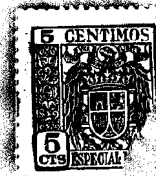


FIG. 1.º

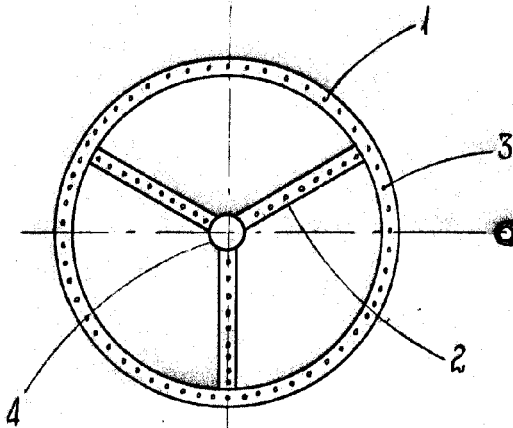
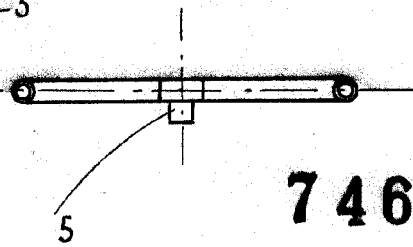


FIG. 2.º



74679

FIG. 3.º

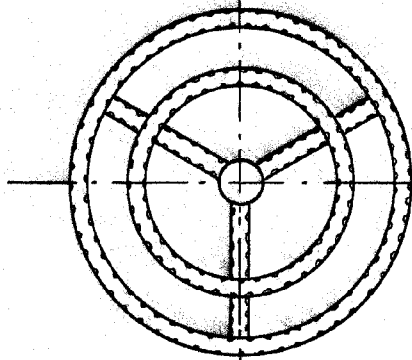


FIG. 4.º

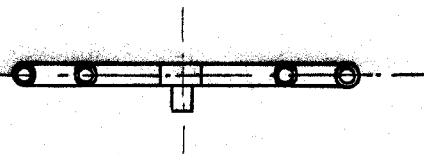


FIG. 5.º

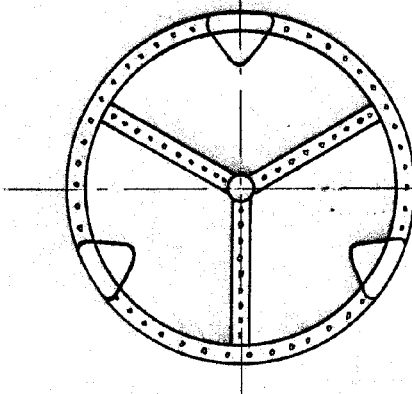
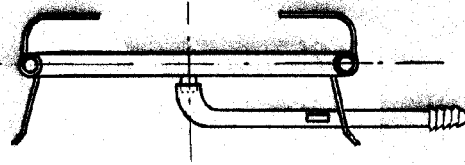


FIG. 6.º



ESCALA VARIABLE

MADRID, 27 DE JUNIO DE 1959

ALFONSO UNGRÍA