

74629



74629

MEMORIA DESCRIPTIVA
que se acompaña a
la solicitud de un
MODELO DE UTILIDAD, por veinte años en España, a favor de Dña.
AMPARO MARTINEZ MOLINA, de nacionalidad española, con residen
cia en VALENCIA, calle General San Martín, 13.

por

"NUEVO MODELO DE MATRICULA PARA VEHICULOS"

=====

=====

=====

74629



5 La invención a que se refiere la presente Memoria constituye una novedad industrial con características y ventajas que la hacen merecedora del privilegio de explotación exclusiva que por ella se solicita, de acuerdo con las prescripciones del Estatuto vigente sobre Propiedad Industrial, de fecha 26 de Julio de 1.929, texto refundido publicado el 30 de Abril de 1.930.

10 Según el enunciado, se trata de proteger en este privilegio, un nuevo modelo de matrícula para vehículos que presenta respecto de otros tipos conocidos, gran número de ventajas.

15 El nuevo modelo de matrícula que se pretende proteger presenta como novedad la constitución de cada una de las partes que la integran, cifras y placa propiamente dichas, para que la unión entre ellas se realice sin la colaboración de elementos extraños alguno.

20 A tal fin la placa está dotada de perforaciones obtenidas por troquelado que determinan la formación, en cada perforación, de dos aletas enfrentadas, cuyas aletas, en principio, quedan inclinadas y con sus bordes cortados sensiblemente elevados respecto de la superficie de la placa.

25 Las cifras o signos, por su parte, presentan en sus base o cara posterior un mechón de dimensiones iguales a la perforación, cuyo mechón en su extremo está ensanchado considerablemente para constituir medio de anclaje al orificio.

30 Según esta constitución de los elementos, es suficiente con introducir el mechón en el orificio troquelado de la placa y presionar con el cuerpo del signo sobre las aletas elevadas, para que éstas adquieran la posición horizontal y se situen en el mismo plano que la placa. Con ello se



74629

estrangula el orificio y se ciñen los bordes de las aletas sobre la parte más estrecha del mechón.

35 Se ha establecido que precisamente los signos estén constituidos por una materia rígida o semirrígida, por ejemplo material de fundición o plástico, al efecto de que el montaje pueda realizarse por simple presión, a la vez que se obtiene una regularidad en la posición de las aletas respecto de la superficie de la placa.

40 Así como en ocasiones el orificio y troquelado con siguiente, a través de los cuales ha de fijarse el signo, corresponden a zonas extremas de dicho signo en la que éste posee mechones de extensión apropiada, se prevé que dicho orificio y troquelado sea uno solo y abarque toda la extensión del signo, a cuyo fin éste tendrá el mechón de idénticas características.

45 Además de ello, la placa, estará dotada de un reborde angulado, por medio del cual se refuerza su constitución, lo que permite la construcción de placas de un espesor reducido.

50 Todas las características que hemos descrito relativas al nuevo modelo de matrícula para vehículos se han representado en los dibujos que se acompañan en esta Memoria, en los cuales puede verse:

55 Figura 1ª.- Perspectiva de una extensión de placa -1-, sobre la que se han practicado orificios -2-, de forma preferentemente cuadrangular, cuyos laterales mayores constituyen aletas -3- y -4- que obtenidas por troquelado quedan con sus bordes ligeramente elevados respecto de la superficie de la placa. La placa está dotada de un reborde angular -5- que refuerza considerablemente a la placa, per

60

74629



mitiendo que ésta sea de un espesor mínimo. Como puede verse en esta figura los troquelados y orificios están situados equidistantes dos a dos, coincidiendo en su posición con los extremos de los signos a utilizar.

65

Figure 2^a.- Así como en la figura anterior así como los orificios correspondientes para un signo son dos, en esta figura vemos que el orificio y troquelado es uno solo, siendo su altura igual a la correspondiente a los dos orificios.

70

Figure 3^a.- Representa en sección el conjunto de placa y signo, pudiendo apreciarse el signo -6-, dotado en su base de un mechón o saliente -7- que en su extremo se ensancha en una extensión -8- igual en ambos lados, correspondiendo este ensanchamiento a la abertura obtenida con la inclinación de las aletas que limitan los laterales del orificio.

75

Figure 4^a.- Muestra un ejemplo, en sección, de la posición en que quedan las aletas cuando, introducido el signo entre ellas, se las ha obligado a tomar la posición horizontal de la placa. Puede verse como estas aletas ciñen el saliente o mechón, y anclan el signo, sin posibilidad de extracción, a no ser que se actúe con tal presión que se obligue a las aletas a inclinarse nuevamente.

80

Iguals circunstancias concurren en la placa como en el signo, en cualesquiera de las realizaciones de la figura 1^a o 2^a, como puede verse en las secciones de las figuras 3^a y 4^a, correspondiente a cualquiera de ellas.

85

Como ya se ha indicado el principio de esta Memoria, el nuevo modelo de matrícula para vehículos que nos ocupa, presenta respecto de los conocidos innumerables ven

90



74629

tajas:

95 a) No existe posibilidad de extracción a no ser por gran presión, opuesta a la que originó el cierre de las aletas. En los casos de tetón flexible es fácil la extracción y por consiguiente, además de que no esté autorizado su uso, pueden deteriorarse y extraviarse los signos por descomposición de la materia expuesta a la acción de los elementos.

100 b) En relación con las placas que usan signos rígidos, posee la ventaja de su sencillez de montaje, ya que no se necesita la colaboración de tornillos ni tuercas.

c) Por ello mismo la obtención de las cifras o signos es mucho más económica que las dotadas de tornillos.

d) Mayor seguridad ya que las aletas que ciñen mechón lo mantienen agarrotado y sin posibilidad de movimiento.

105 Hecha la descripción precedente es necesario añadir que los detalles de realización de la idea expuesta pueden variar, sin que por ello cambie la esencia de la invención, que es la que se desprende de los párrafos que anteceden y lo que se reivindica en la siguiente

110 NOTA

En resumen: El Modelo de Utilidad que se solicita, ha de recaer sobre las reivindicaciones siguientes:

115 1ª.- NUEVO MODELO DE MATRICULA PARA VEHICULOS, que se caracteriza esencialmente por el hecho de que, poseyendo la placa sus bordes reforzados por una sección angulada, su zona central plana está dotada de orificios, preferentemente cuadrangulares, que en dos de sus lados enfrentados presentan sendas aletas, obtenidas por troquelado, que quedan con sus bordes ligeramente elevados respecto de la superficie de la placa, delimitando un hueco suficiente para la penetración de la

120



74629

cabeza de uno o varios mechones solidarios de la parte posterior o base de los signos, cuyos mechones penetran entre las aletas hasta que la base de los signos hace t pe con ellas - oblig ndolas a tomar la posici n horizontal de la placa en cuya posici n quedan ci nendo fuertemente a la parte o zona m s estrecha del mech n para dejar fijos los signos.

2 .- Se reivindica por  ltimo, como objeto sobre el que ha de recaer el Modelo de Utilidad que se solicita, "NUEVO MODELO DE MATRICULA PARA VEHICULOS".

Todo tal y como queda descrito y reivindicado en la presente Memoria que consta de seis hojas escritas a m quina por una sola cara y dibujos que se acompa an.

Madrid, 24 de Junio de 1.959

ALFONSO UNGRIA



FIG. 1:

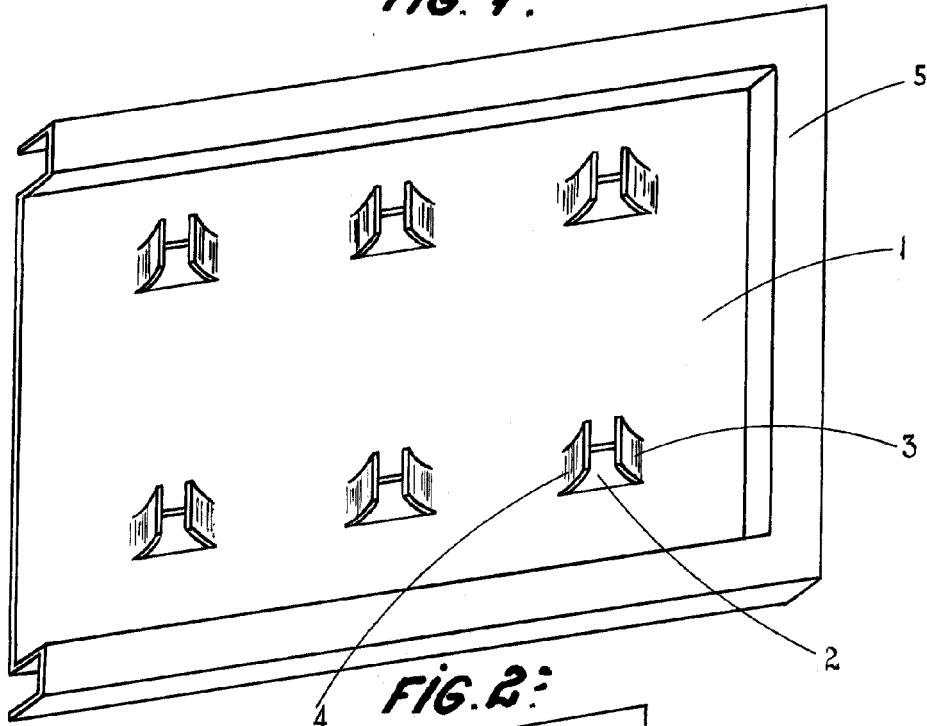
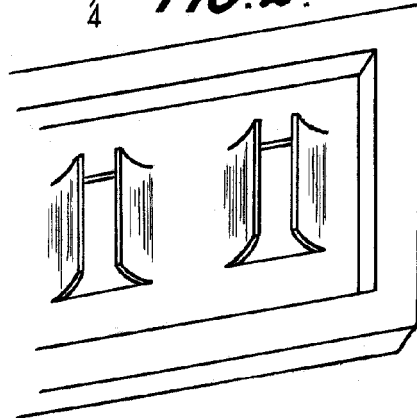


FIG. 2:



7 4 6 2 9

FIG. 3:

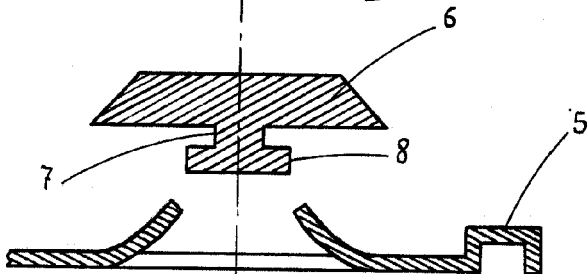
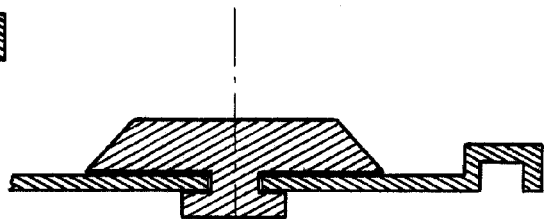


FIG. 4:



ESCALA VARIABLE
MADRID, 24 DE junio DE 1959
ALFONSO UNGRÍA