



quier superficie de materiales ferrosos, fijándose y retirándose con gran facilidad, lo que la hace especialmente aplicable a los automóviles, pues así basta presentarla sobre cualquier lugar de la caja para que la pitillera quede adherida, con gran comodidad para los usuarios.

10

En el adjunto plano se ha representado una forma de ejecución del modelo de que se trata.

La figura 1 representa una vista exterior de la pitillera, en planta.

15

La figura 2 es una sección, de lado, según A-A de la figura 1.

La figura 3 es una vista por detrás.

La figura 4 es una sección según B-B de la figura 3.

20

La figura 5 representa la pieza imán, de lado, y

La figura 6 representa la pieza imán, de frente.

Como puede apreciarse, la pitillera consta de un fondo (1), de madera, corcho, etc., con un cajeadado en donde se inserta una pastilla (2) constitutiva de un imán, yendo este fondo en la base de una caja de plástico, o material análogo (3), en la que van los cigarrillos (4).

25

En la figura 3 se aprecia el cajeadado (6) sobre la base (5) para inserción ajustada del imán (2).

La caja (3) puede ir forrada interiormente de piel o con cualquiera otra guarnición adecuada.

30

Este modelo es realizable en cualesquiera tamaños y materiales adecuados, siendo susceptible de toda clase de modificaciones de detalle que no alteren su fundamento.

-:- N O T A -:-

35

Los puntos de invención propia y nueva que se pre-

74616 23



sentan para que sean objeto de este modelo de utilidad, en España, por veinte años, son los siguientes:

40 1º.- Pitillera magnética, caracterizada porque consiste en una caja prismática rectangular, abierta, en cuyo fondo va una pieza acoplada que presenta un cajeadado para que entre a presión una pastilla constitutiva de un imán permanente, yendo la pieza introducida a fricción en la caja presentando el imán hacia afuera y estando todo ello recubierto interiormente con una guarnición.

45 2º.- "PITILLERA MAGNETICA".

Tal y como se ha descrito en la memoria que antecede, representado en el dibujo que se acompaña y para los fines que se han especificado.

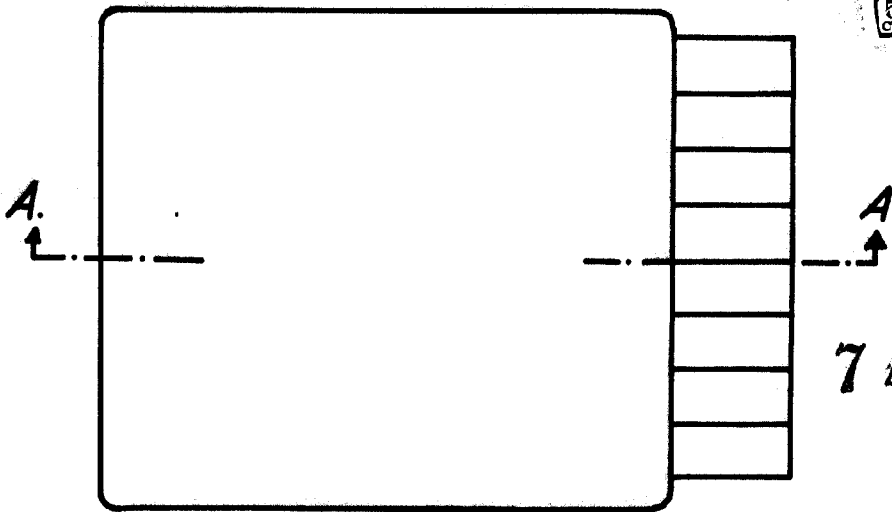
50 Consta la presente memoria descriptiva de tres hojas escritas a máquina por una sola cara.

Madrid, 23 de Junio de 1959

MODELO DE UTILIDAD



23



74616

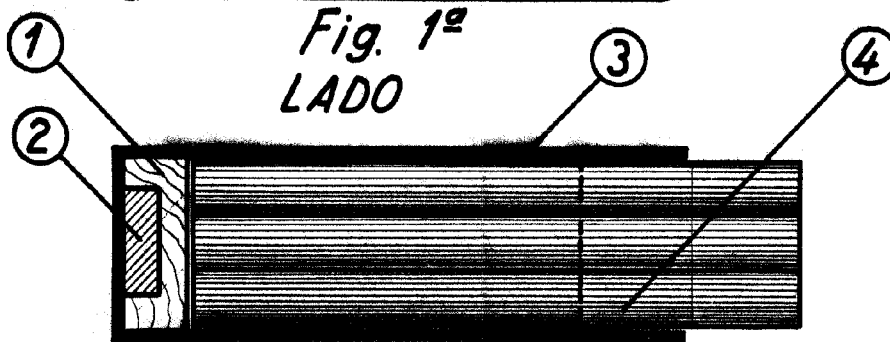


Fig. 1^a
LADO

Fig. 2^a
SECCION A-A

J. Bononad

ESCALA VARIABLE

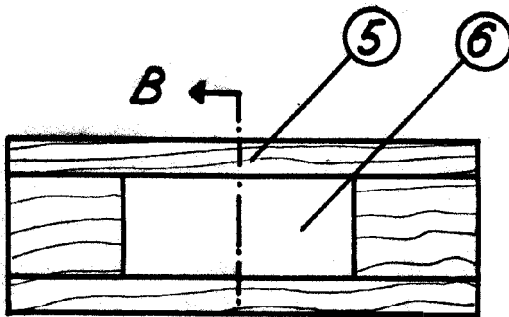


Fig. 3^a
LADO

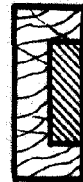


Fig. 4^a
SECCION B-B



Fig. 5^a
LADO



Fig. 6^a
FRENTE