

74578

9 JUN



MODELO DE UTILIDAD

por 20 años

por "UNA HORMA ARTICULADA Y GRADUABLE PARA CALZADO",  
a favor de D. Antonio Virgili Paradís, de naciona-  
lidad española, domiciliado en Barcelona, Elisabets,  
11, pral, 2ª.

=====

MEMORIA DESCRIPTIVA

La horma para la conservación del calzado  
que se describe por este Modelo de utilidad se carac-  
teriza esencialmente por su perfecta adaptación a  
cualquier forma y tamaño de calzado, por su eficacia  
5. y por la comodidad de su uso.

Adjuntamos a título de ejemplo unos dibujos  
que nos permitirán dar una idea concreta de sus carac-  
terísticas esenciales.



Constará la horma de una pieza de puntera

- 1- que será de chapa metálica alabeada en forma que se ajuste a la forma interior de la puntera del calzado quedando apoyados sus bordes laterales -2- sobre
5. la parte interna de la suela; eso es, que con tal pieza, de hecho se tensará de dentro a fuera suavemente toda la zona de puntera aminorando así los efectos y arrugas de esta zona del calzado. Esta pieza -1- en su zona superior, central y posterior queda unida por los
10. remaches -3- con una horquilla de bisagra -4- con la cual se articula el eje de giro -5- de un sólido fleje rígido y recto -6- dispuesto de canto, que por su extremo posterior presenta una serie de perforaciones -7- equidistantes, con cualquiera de las cuales por
15. medio de un pasador -8- se puede fijar una brida corredera -9- con la que, a su vez, se articula un amplio anillo -10- de fleje metálico que forma el apoyo posterior. Un tope -11- limita la carrera de -9-. El pasador -8- forma parte, por estar doblemente curvado
20. en -14- del pulsador elástico -12-13-, con lo que la elección del punto de encaje -7- es fácil, rápida y segura y, por otra parte, son perfectamente graduables las posiciones angulares de -1- respecto a -6- y de -6- respecto al anillo -10-.

25. Todo cuanto no afecte, altere, cambie o modifique la esencia de la horma articulada y graduable para calzado anteriormente descrita, será variable a los efectos del presente Modelo de utilidad.

N O T A.

30. Se reivindica como objeto de este registro por Modelo de utilidad:



- 1.- Una horma articulada y graduable para calzado que esencialmente se caracteriza por constar de una pieza de chapa alabeada para la puntera rígidamente unida por su parte posterior a una horquilla con la que se
5. articula el extremo de un fleje rígido dispuesto de canto; este fleje, en su zona posterior presenta una hilera de orificios con cualquiera de los cuales se puede fijar el pasador de enclave de un anillo corredero; con este anillo se articula por su rama radial
10. un amplio anillo de fleje metálico curvado que forma el apoyo posterior de la horma.
- 2.- La propia horma articulada y graduable para calzado de la reivindicación anterior, caracterizada porque el pasador de enclave del anillo corredero esté
15. curvado en forma de U de lados desiguales sirviendo el lado menor de enclave y el mayor de articulación con la rama radial del anillo de apoyo contra la parte posterior del zapato.
- 3.- La propia horma articulada y graduable para cal-
20. zado de las reivindicaciones anteriores, caracterizada porque el lado mayor de la U del pasador esté provista en su extremo de un tope de pulsación y que entre éste y las patas del anillo corredero y los extremos de la rama radial del anillo de apoyo esté situado
25. un resorte en espiral.
- 4.- La propia horma articulada y graduable para calza-
- do de las reivindicaciones anteriores, caracterizada porque en el extremo del fleje articulado y perforado esté previsto un tope para limitar la carrera del co-
30. lisor.

Sean cuales fueren las circunstancias que concurren en la esencialidad del Modelo definido en

74576

9J



las anteriores reivindicaciones, cuyo objeto es:

5.- "UNA HORMA ARTICULADA Y GRADUABLE PARA CALZADO".

Consta la presente memoria de cuatro hojas foliadas, mecanografiadas por una sola cara y del dibujo

5. adjunto.

Barcelona, nueve de junio de mil novecientos cincuenta y nueve.

P.A. de D. Antonio Virgili Paradis,

L. DURAN  
P. P.



74576

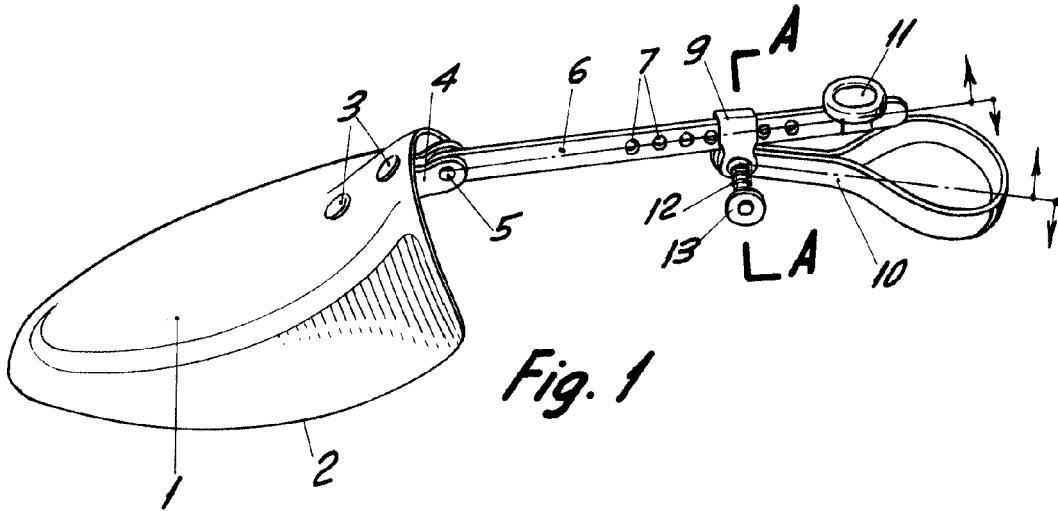


Fig. 1

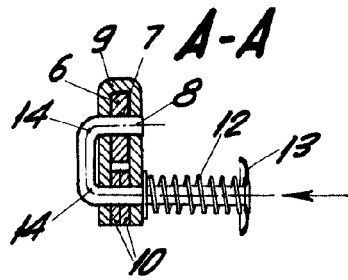


Fig. 2

BARCELONA, 9 JUNIO DE 1959

L. DURAN

P.P.

ESCALA VARIABLE