



74414
74414

MODELO DE UTILIDAD

por veinte años

a favor de

Da Montserrat Mollfulleda Borrell

de nacionalidad española

residente en Madrid-Amado Norve 3.

P O R

" BOLSO DE ASEO "

Consiste el objeto del presente Modelo de Utilidad por veinte años en un nuevo bolso de aseo.

Hasta la fecha no se conoce en el mercado un bolso de aseo que reuna las condiciones que en sí tiene el que es objeto de éste registro.

Para la mejor comprensión del objeto de éste Modelo de Utilidad se acompaña a ésta memoria descriptiva un plano explicativo de las particularidades de éste Modelo de Utilidad caracterizado en el cuerpo de ésta memoria descrip-

74414



10 tiva.

En la Figura -1- se aprecia:

Una vista extendida de la pieza que constituye el mantado bolso de asco.

15 En -1- apreciamos un cierre corredizo para el pequeño bolso que existe en un lateral del bolso general.

En -2- se aprecia una asa adosada al cuerpo del bolso mayor.

En -3- se aprecia el pequeño bolso fijado sobre el mayor y en un costado.

20 En -4- apreciamos extendido el componente del bolso mayor que se forma por plegado del mismo conforme expresa el pers-
punteado del mismo y la indicación a pequeños cuadritos de acolchado o guateado dicha pieza.

En -5- apreciamos la fijación en la parte exterior de di-
cha pieza de otra asa para coger el conjunto expresado.

25 En -6- se aprecia la segunda asa expuesta.

En la Figura -2- se aprecia:

En -2- las asas indicadas para coger el expresado bolso.

En -3- apreciamos el pequeño bolso interior y lateral.

En -4- la pieza acolchada debidamente plegada.

30 En -5- se aprecian las sujeciones de las asas.

En -1- vemos el cierre corredizo.

35 Como se apreciará éste bolso de asco resuelve hasta ahora un papel desconocido para poder realizar el cometido de asco por ejemplo niños, para atenderlos en sus topitos, que pueden llevarse en la bolsita interior y arreglarlos sobre la bolsa que se forma por plegado y que puede aprovecharse para cual-
quier aplicación al ser plegados y máxima por sus acolchona-
miento.

40 Se presenta pues una novedad en el mercado de sumo interés y muy particularmente para las madres al poder cuidar fuera



74414

de casa de sus pequeños.

Descrito suficientemente el objeto del presente Modelo de Utilidad caracterizado en el cuerpo de ésta memoria descriptiva, solamente cabe hacerse constar que, podrá ser objeto de mejoras siempre y cuando no se altere la esencialidad del mismo no invalidándolo en cambio de forma ni los materiales a emplear en su fabricación o confección.

REIVINDICACIONES

Reivindica la recurrente la propiedad y el derecho exclusivo de fabricación o confección del objeto del presente Modelo de Utilidad caracterizado en las siguientes reivindicaciones:

1a. Bolsa de aseo, caracterizada esencialmente por una pieza acolchada o guateada cuadrangular con varias dobleces para por las mismas poder plegarse y formar un bolso, llevando en su extremo y con las mismas condiciones de acolchamiento un pequeño bolso con cierre corredizo, teniendo la mentada pieza general en su parte exterior fijas unas asas para que, al ser plegada quede constituido un bolso, comprendiendo en su interior el también pequeño bolso lateral.

2a. Por "BOLSO DE ASEO".

Sean cuales fueren las circunstancias que concurren en la esencialidad del presente Modelo de Utilidad caracterizado en el cuerpo de ésta memoria descriptiva.

Consta ésta memoria descriptiva de tres hojas mecanografiadas por una sola cara, numeradas, foliadas y acompañadas de un plano explicativo a título de ejemplo.

Madrid catorce de Abril de 1.961

P.A.

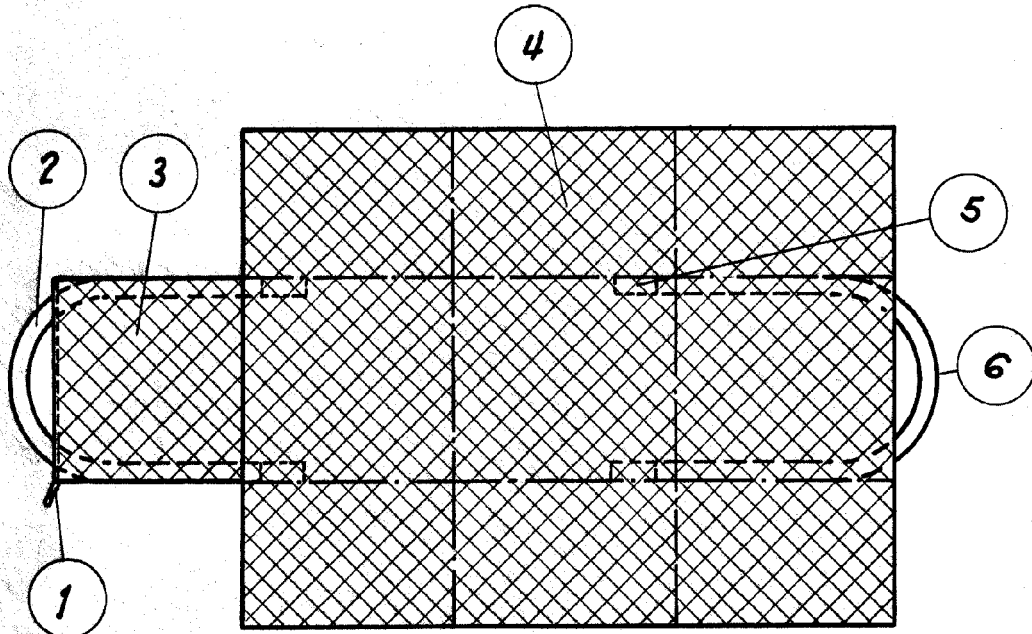


Fig. 1

74414

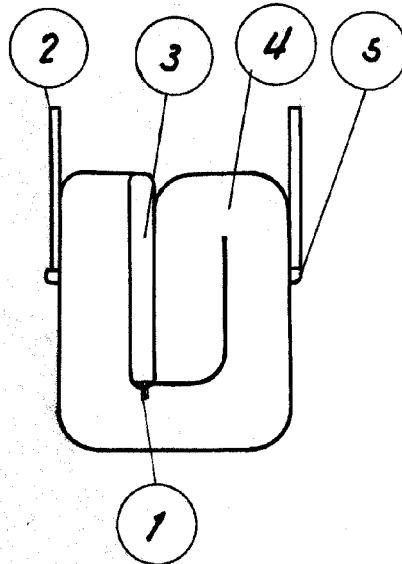


Fig. 2

Escale variable
Madrid 14 Junio 1959
P.A.

