

74413



Modelo de Utilidad
por veinte años
a favor de

Don RAFAEL JUAN ELIAS
de nacionalidad española
residente en Valencia. Avda. Peris y Valero 157

P O R

"ENVASE DE CARTON PARA VASOS DE CRISTAL"

--

MEMORIA DESCRIPTIVA

Consiste el objeto de la presente solicitud de registro de Modelo de Utilidad por veinte años por envase de cartón para vasos de cristal.

Hasta la fecha no se conoce en el mercado un envase que
5 reuna las condiciones que en sí tiene el que es objeto de
éste registro.



éste Modelo de Utilidad caracterizado en el cuerpo de ésta memoria descriptiva.

Para su mejor comprensión se acompaña a ésta memoria descriptiva un plano explicativo de las particularidades de éste Modelo de Utilidad apreciándose las esencialidades del mismo.

En la Figura superior de las dos de que consta éste Modelo de Utilidad, se aprecia una de las dos piezas de que se constituye éste envase especial completamente extendida la misma y en perspunteado y sobre ella la segunda pieza constitutiva de dicho conjunto.

En -1- se aprecia la mentada pieza extendida en toda su dirección horizontal.

En -2- se aprecian dos partes que, dobladas forman los dos laterales del envase.

En -3- se aprecian las dos partes extremas que, dobladas se introducen en las ranuras -6- para dejar completamente cerrado el envase.

En -4- se aprecian los costados internos de la pieza que, circundante termina de formar el envase.

En -5- se aprecian los otros dos costados paralelos al -4-.

En -6- se aprecian dos hendiduras donde penetran los laterales -3- al cerrar el envase.

En -7- se aprecia perspunteada la pieza interior en forma de U que tiene dos sujeciones en un solo costado y libre la acción de los extremos -4- portadores de las dos hendiduras -6-.

Por lo tanto en ésta figura apreciamos las dos piezas constitutivas del envase, una extendida completamente que es la envolvente -1- y la circundante interior fija solamente por dos costados en dos puntos y libres sus extremos.

En la Figura inferior de las dos de que consta éste enva-



se apreciamos las mismas características antes mencionadas, pero con una vista de corte, viéndose como se forman los tres compartimentos interiores libres los extremos de la pieza interior, con la ranura para introducir los extremos do-
40 blados -3- para que quede perfectamente cerrado el envase al penetrar los mismos en las estrechadas ranura o hendiduras -6-.

Como se apreciará, éste envase es sencillo en su construcción ya que solamente consta de dos partes unidas por solo dos
45 puntos y libres sus dos extremos, efectuando la pieza envolvente el papel de cerrar el envase por sus solapillas extremas.

Se mejora notablemente lo ya conocido en el mercado, ya que, las dos solapas libres interiores que llevan sendas hendiduras o ranuras están sueltos sus extremos para mejor empleo del envase.
50

Descrito suficientemente el objeto del presente Modelo de Utilidad solamente cabe hacerse constar que, podrá ser objeto de mejoras siempre y cuando no se altere la esencialidad del mismo no invalidándolo el cambio de forma ni los materiales
55 a emplear en su construcción o realización.

REIVINDICACIONES

Reivindica el recurrente la propiedad y el derecho exclusivo de fabricación o realización en España y sus Dominios del objeto del presente Modelo de Utilidad caracterizado en las
60 siguientes reivindicaciones:

1ª Envase de cartón para vasos de cristal, caracterizado esencialmente por la unión de dos piezas que forman el mentado envase, una que por sus dobleces forma la base dos laterales, tapa del mismo y cierres por dos solapillas, y la
65



otra pieza en forma circular sujeta por dos puntos y superpuesta sobre la primera afecta la estructura de una U con sus dos extremos sueltos y con dos hendiduras para la colocación de las solapillas extremas de la reivindicación anterior.

70

2a Por "ENVASE DE CARTON PARA VASOS DE CRISTAL"

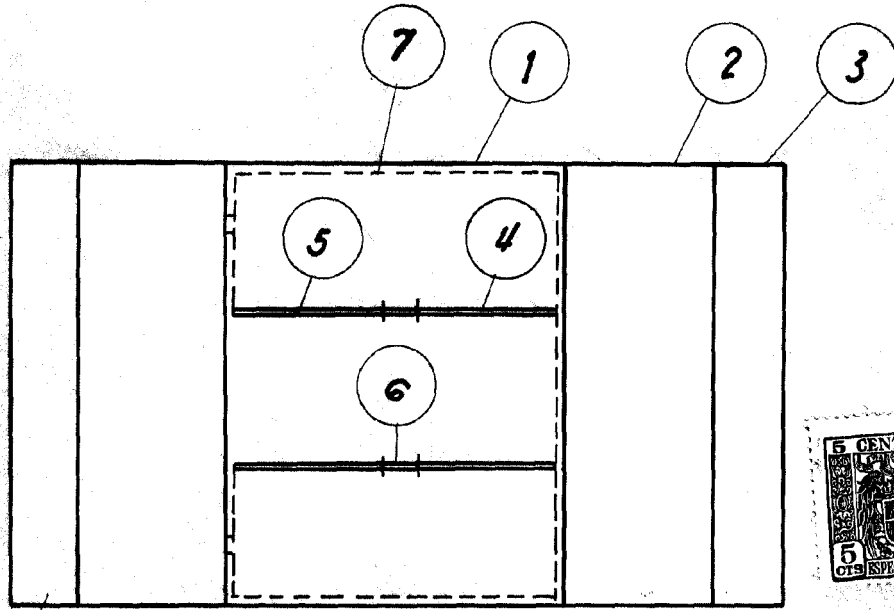
Sean cuales fueren las circunstancias que concurran en la esencialidad del presente Modelo de Utilidad.

Consta ésta memoria descriptiva de cuatro hojas mecanografiadas por una sola cara, numeradas, foliadas y acompañadas de un plano explicativo a título de ejemplo.

75

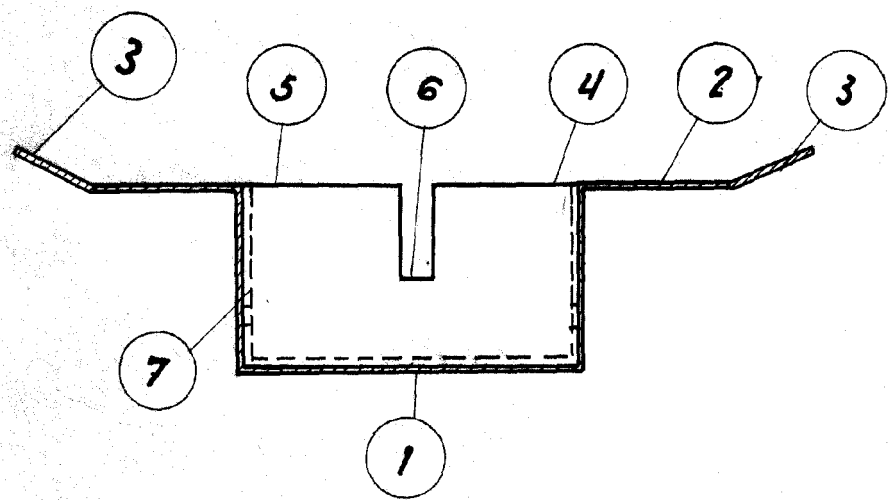
Madrid dieciseis de Junio de 1959

P.A.



74413

3



Escala variable
Madrid 16 Junio 1959

P.A.
[Handwritten signature]