

74399



M O D E L O D E U T I L I D A D

por veinte años,

para todo el territorio español, sus colonias y protectorado, por "NUEVA VALVULA DE ADMISION PARA COMPRESORES", cuyo privilegio se solicita a favor de la entidad nacional FOIX Y CIA., S.R.C., con domicilio en Barcelona, calle Rosellón, 18.

M E M O R I A D E S C R I P T I V A

La nueva válvula de admisión para compresores que constituye el objeto de la presente solicitud de Modelo de Utilidad, servirá, como se desprende de su enunciado, para su adaptación a los orificios de admisión de los compresores herméticos a fin de proporcionar un cierre perfecto a las cámaras de admisión durante los períodos correspondientes y producir la entrada de gases cuando sea conveniente.

Uno de los fines perseguidos con el modelo que

74399



5
10
15
20
25

se preconiza consiste en que la válvula está consti-
tuída por una lámina de fleje de acero inoxidable
que actúa unidireccionalmente y que está recortada
de una lámina rómbica cuya zona central, dotada de
un orificio alargado establecido en su centro, queda
unida al resto de la lámina tan solo por su parte
inferior coincidente con la zona situada a cada lado
de uno de los extremos del eje menor de la lámina
rómbica recortada, dando lugar, a ambos lados del
orificio alargado, a la existencia de dos brazos que
por sus extremos superiores quedan unidos entre sí
constituyendo una zona extrema de mayor flexibilidad
destinada a apoyarse contra, por lo menos, un orifi-
cio de admisión de los gases, y de modo que los dos
orificios de fijación de la válvula sobre la placa
correspondiente, queden situados en porciones de la
lámina prácticamente independientes de la zona cen-
tral elástica antes mencionada y establecidas en las
dos zonas extremas opuestas del eje mayor de la lá-
mina rómbica que quedan separadas de la mencionada
zona central y de sus dos brazos por sendos recortes
en U paralelos al eje menor de la figura rómbica.

Otros detalles y características del Modelo de
Utilidad cuyo registro se solicita, se irán poniendo
de manifiesto en el transcurso de la descripción que
se da a continuación y que hace referencia a la lá-
mina de dibujos que a esta Memoria se acompaña, en
la que, de forma un tanto esquemática y tan sólo por
vía de ejemplo, se representan los detalles preferi-

74399



5

dos del Modelo. Estos detalles hacen referencia a un posible caso de realización práctica, pero el Modelo no queda limitado a los detalles que se exponen, por cuanto esta descripción debe ser considerada desde un punto de vista ilustrativo y sin limitación de ninguna clase.

La figura 1 representa una placa de válvulas que lleva la que constituye el objeto de la presente solicitud.

10

La figura 2, muestra un corte de la misma placa, por la línea 2-2 de la figura 1.

15

Como puede verse en los dibujos adjuntos, la placa de válvulas 1 tiene montada, en una de sus caras, la válvula de admisión con sus zonas 2 y 3 formadas por una lámina 4 de fleje de acero inoxidable que actúa unidireccionalmente y que está recortada de una lámina rómbica cuya zona central, doblada de un orificio alargado 7 establecido en su centro, quede unida al resto de la lámina tan sólo por su parte inferior coincidente con la zona situada a cada lado de uno de los extremos del eje menor de la lámina rómbica recortada, es decir de modo que los dos orificios de fijación 4_1-4_2 de la válvula queden situados en porciones de la lámina prácticamente independientes existentes en las dos zonas extremas opuestas del eje mayor de la lámina rómbica, todo ello con la particularidad de que la zona 2-3 de mayor flexibilidad e independencia, es la que se destina a apoyarse contra el o los orificios de admisión de gases.

20

25

74399



5 En el caso representado estas dos zonas 2-3 están dispuestas sobre los orificios 5 y 6. Al mismo tiempo, esta lámina 4 está diseñada para que el hueco u orificio alargado 7 deje espacio suficiente para que en él desemboquen el o los orificios de paso 8 del gas comprimido de escape. Los brazos 9 y 10 por sus proporciones, proporcionan flexibilidad necesaria a las zonas 2 y 3 que actúan conjuntamente sobre el o los orificios de admisión 5 y 6.

10 Con el fin de establecer junta entre el cilindro del compresor y la placa de válvula, puede disponerse una junta o lámina periférica 11 alrededor de la placa elástica 4, preferentemente construída de plomo o material similar.

15 Como es de observar en los dibujos anexos, con el fin de limitar las superficies de trabajo efectivo de las válvulas de admisión, alrededor de los extremos de los orificios 5 y 6 sobre los que actúan las zonas 2 y 3, existen unas ranuras circulares 5' y 6' concéntricas con los respectivos orificios.

20 Se hace constar, a los efectos oportunos, que en el presente Modelo podrán introducirse las variaciones que la práctica y la experiencia puedan aconsejar, siempre y cuando que, con las variantes que se introduzcan, no se cambie, altere o modifique la esencialidad del objeto descrito, a cuyo fin se declaran de novedad las siguientes reivindicaciones que constituyen la

25

74399



NOTA REIVINDICATORIA

5
10
15
20
25

1ª - "NUEVA VALVULA DE ADMISION PARA COMPRESORES", que se caracteriza por estar constituida por una lámina de fleje de acero inoxidable que actúa unidireccionalmente y que está recortada de una lámina rómbica cuya zona central, dotada de un orificio alargado establecido en su centro, queda unida al resto de la lámina tan solo por su parte inferior coincidente con la zona situada a cada lado de uno de los extremos del eje menor de la lámina rómbica recortada, dando lugar, a ambos lados del orificio alargado, a la existencia de dos brazos que por sus extremos superiores quedan unidos entre sí constituyendo una zona extrema de mayor flexibilidad destinada a apoyarse contra, por lo menos, un orificio de admisión de los gases, y de modo que los dos orificios de fijación de la válvula sobre la placa correspondiente, queden situados en porciones de la lámina prácticamente independientes de la zona central elástica antes mencionada y establecidas en las dos zonas extremas opuestas del eje mayor de la lámina rómbica que quedan separadas de la mencionada zona central y de sus dos brazos por sendos recortes en U paralelos al eje menor de la figura rómbica.

2ª - NUEVA VALVULA DE ADMISION PARA COMPRESORES.

Todo tal y conforme queda descrito y reivindicado en la Memoria descriptiva que antecede y que consta de cinco hojas escritas a máquina por una sola de sus caras y un plano que la ilustra.

MADRID, 16 de Junio 1.959

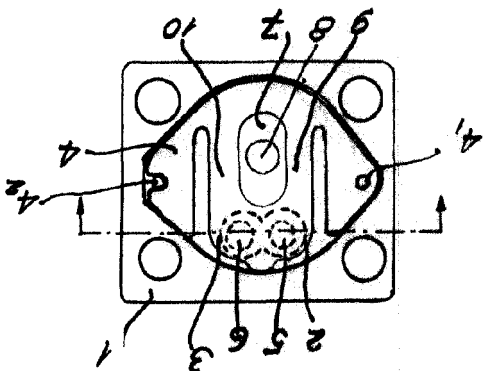
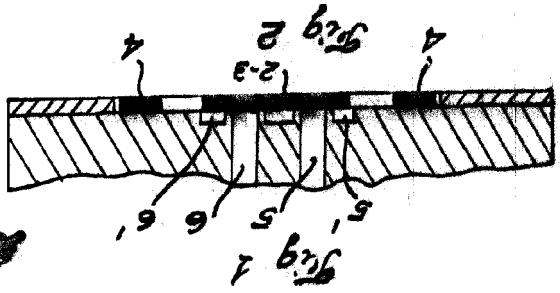
FOIX Y CIA., S.R.C.,

J. J. MORGADOS GARCERAN

[Handwritten signature]

Escala variable

[Handwritten signature]
MADRID.
P. O. J. MORGADOS GONZALEZ



74399



Noja única

Foix y Cia S.R.C.