

74329



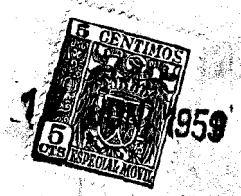
74329

MODELO DE UTILIDAD

que por veinte años, para España y sus posesiones, se solicita a favor de Don Juan GOMEZ Cuétara, de nacionalidad española domiciliado en Reinosa (Santander) España, Avda. de Navarra, 94 por NUEVO ESTANTE EXPOSITOR.

Memoria descriptiva

Las mercancías que han de ser expuestas al público en tiendas "stands" de exposiciones y lugares semejantes, no siembre se desea que estén situadas en lugares fijos, por lo que conviene



74329

10

que sean fácilmente transportables y ligeras de peso, al propio tiempo que permitan una gran visibilidad de la mercancía expuesta, cosa no fácil de lograr cuando está vasada, como en el caso de latas de conservas, de galletas, caramelos y otros artículos semejantes.

15

Para conseguir una estantería que reúna las indicadas cualidades y que conjuntamente resulte económica y de aspecto estético, se ha ideado y realizado el nuevo estante expositor de alambre que constituye el objeto de la presente Memoria Descriptiva en la cual a continuación se describe con referencia a los adjuntos dibujos, que representan una posible forma de realización, dada como ejemplo aclaratorio sin carácter limitativo.

20

25

La figura 1ª es una vista frontal del estante.

La figura 2ª es una perspectiva lateral.

30

Y la figura 3ª, por último, es la vista posterior del mismo.



74329

La totalidad del estante está
construida en alambre de la suficiente
resistencia para el empleo a que está
destinado y niquelado, cobrado, cobri-
zado o anodizado en cualquier color que
se considere adecuado, para lograr una
mayor adaptación al decorado del local
o a la naturaleza de la mercancía que
se exhibe.

35

La armadura está formada
por un alambre (1) que adopta forma de
U invertida, con la base recta, cuyas
ramas descienden paralelas y se curvan
en ángulo recto, para formar la base
en un trazo (4), de un cuarto de la lon-
gitud descendente, ascendiendo segui-
damente en una curva pronunciada, en
forma de patín, en trazos oblicuos, (3)
y tras nuevo dobléz de unos 45° ascien-
den paralelas hasta la proximidad de
la base, en que de nuevo se inclinan pa-
ra ir a soldarse a las ramas descendentes
casi en la base, formándose así los cos-
tados del estante.

40

45

50

Estos costados se unen en-
tre si mediante dos alambres (5) en la

55



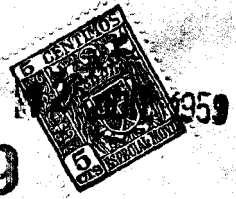
74329

base y otros posteriores (6-7-9) y
los laterales se refuerzan mediante
un alambre (2) que, desde el último
doblez de las ramas ascendentes, des-
60 ciende formando ángulos de 90°, cuyos
vértices se sueldan alternativamente
a los trazos ascendentes y descendentes,
para terminar uniéndose al trazo infe-
rior, (4), en la prolongación ideal de
65 las ramas verticales ascendentes, que-
dando así formado el conjunto de la ar-
madura.

Los trazos posteriores de unión
(7), llevan soldados en posición horizon-
70 tal una serie de alambres con una ligera
elevación en el extremo (10), destinados
a que, mediante pinzas o lazos puedan col-
garse algunos objetos como bolsas, por
ejemplo, y un cestillo (11), formado por
75 alambres en disposición escalonada y con
un refuerzo central, permite exhibir obje-
tos de poco grueso, tales como cajas de
escaso fondo.

Del trazo (8) cuelga, median-
80 te los ganchos superiores (9), una

74329



85

cesta (15) semejante a la armadura del estante, pero con la base inclinada hacia atrás y, del mismo modo la parte superior y otros dos entrepaños cuyos fondos se forman mediante alambres horizontales (12) y el respaldo con otros verticales (16), unos y otros muy próximos entre si y paralelos. Cada uno de los entrepaños así formados lleva en su parte anterior una barandilla de trazos verticales (14) que, en el centro soportan una cartela (13) destinada a llevar las marcas o referencias de los productos expuestos.

90

95

Esta organización, de evidente novedad en su género, presenta las ventajas de su coste reducido, gran ligereza y fácil transporte y una perfecta exhibición de los géneros, pudiendo reducirse más su peso y facilitarse la colocación de las mercancías descolgando la cesta (15).

100

105

Claro es que el ejemplo de realización descrito y representado, podrá ser alterado en detalles secundarios de materia, forma y dimensio-



7959

74329

nes, sin por ello perder las caracte-
rísticas fundamentales, según quedan
expuestas.

74329

NOTA



110

115

120

125

130

1ª "NUEVO ESTANTE EXPOSITOR",

que se caracteriza porque el armazón lo constituye un bastidor en U de base recta, cuyas ramas se doblan para formar en los laterales un pentágono irregular, y en la parte inferior una base recta y por dobleces simétricos sucesivos, en trazos oblicuos y verticales, remata sin profundizar en la parte superior, reforzándose los laterales por un alambre doblado en ángulos de 90° que suelda sus vértices a los alambres de la armadura y por la parte posterior por otros dispuestos horizontalmente y que sostienen los dispositivos de soporte de la mercancía a exponer.

2ª.- "NUEVO ESTANTE EXPOSITOR",

según reivindicación primera, que se caracteriza porque los dos trazos superiores del fondo llevan una serie de travesaños, en disposición horizontal y que se alzan en su extremo para formar ganchos, y bajo ellos vá unido un



74329.

cestillo formado por alambres escalonados que se unen por trazos horizontales con un refuerzo central, formando una graderia expositora.

135

3^a.- "NUEVO ESTANTE EXPOSITOR,

según reivindicaciones anteriores, que se caracteriza porque de uno de los trazos del fondo cuelga un cesta que constitución semejante a la del conjunto,

140

pero con la base y parte superior inclinadas, así como unos entrepaños, cuyos fondos son alambres horizontales y los respaldos verticales, que como

145

todo el conjunto estarán adecuadamente tratados para su conservación, y aspecto estético, llevando en la parte anterior de cada entrepaño una parandilla de trazos verticales con una cartela central, para inscripciones adecuadas a la naturaleza de los productos.

150

4^a.- "NUEVO ESTANTE EXPOSITOR"

Todo tal y como queda descri-

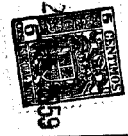


74329

to y reivindicado en la presente Memoria descriptiva que consta de nueve hojas foliadas y mecanografiadas por una sola cara a la que se acompaña una hoja de planos para su mejor comprensión.

Madrid, doce de junio de mil novecientos cincuenta y nueve.

CARLOS BALLESTERO
L.F.



12 JUN 1959

74329

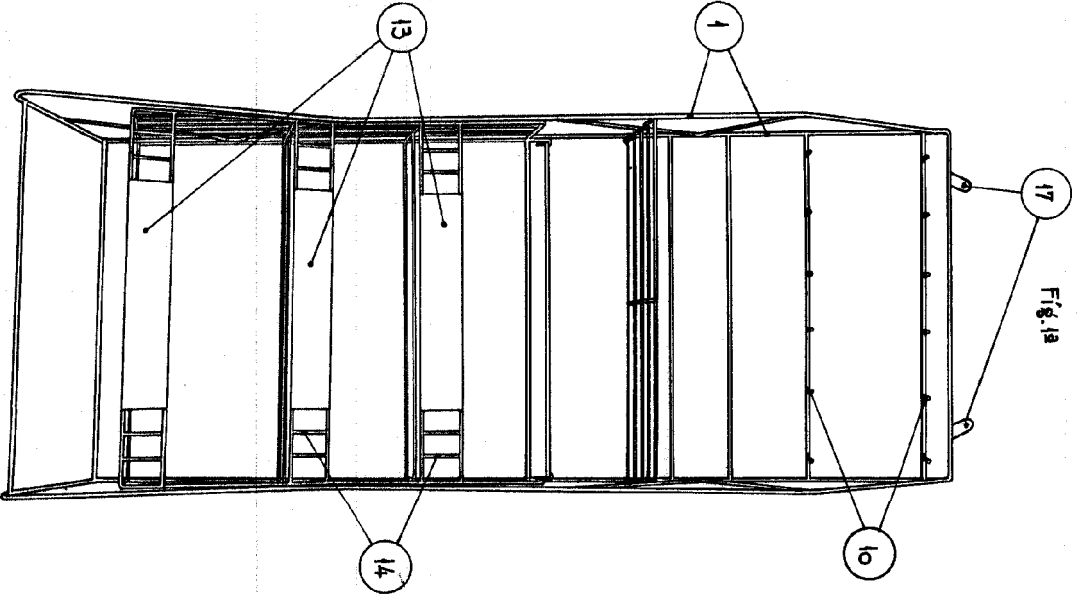


Fig. 1a

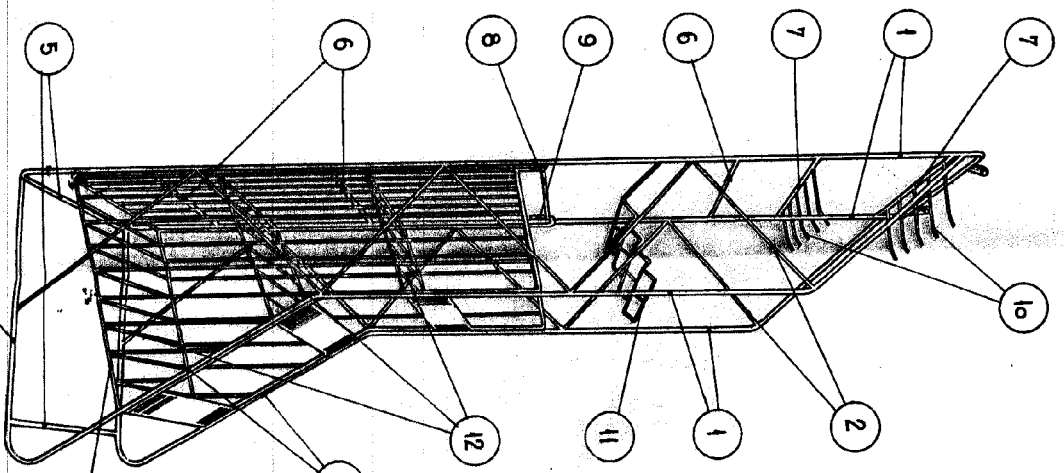


Fig. 2a

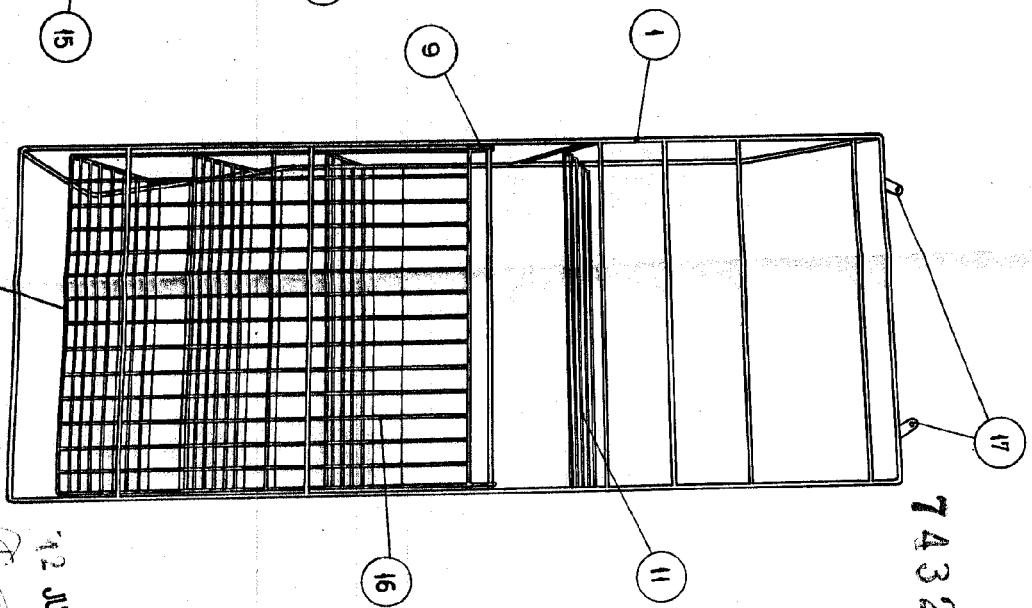


Fig. 3a

Escala variable.

CARLOS BAKESTERN
S.R.

12 JUN 1959