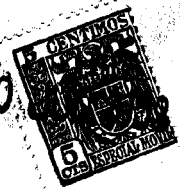


74306

10



MEMORIA DESCRIPTIVA

que se acompaña a una solicitud de modelo de utilidad, por veinte años, para España y sus Posesiones, por UN DISPOSITIVO DE MONTAJE CON GIRO PARA BATIENTES, PERFECCIONADO, a favor de la razón social GONZALEZ Y COMPAÑIA S. en C., de nacionalidad española, residente en MONDRAGON (Guipúzcoa) Barrio de Zaldívar.

-----

El presente modelo de utilidad recae sobre un dispositivo de montaje, con giro, para batientes, en el que se logra una ejecución sencilla y económica, un funcionamiento perfecto, y un soporte eficaz de los batientes acoplables, por ejemplo, a un armario. El hecho de que el dispositivo objeto de la invención no sobresalga lateralmente y su forma de acoplaje del batiente, permite acoplar unos al lado de otros, diversos armarios como si formasen una sola unidad, en los que sus puertas pueden abrirse fácil-

74306



10

mente sin que los respectivos cuerpos se estorben entre sí.

Con el fin de ilustrar la presente descriptiva, se acompaña una hoja de planos en la que se presenta una ejecución preferente de la invención, sin caracter limitativo sino meramente explicativo. En dichos planos,

15

La fig. 1 es un despiece del dispositivo.

La fig, 2 muestra un detalle de su montaje.

La fig, 3 muestra el acoplaje de los dos cuerpos complementarios de que consta el dispositivo.

20

Según la invención, el citado dispositivo está constituido por dos cuerpos cooperantes; uno de ellos, que se fija al batiente, está formado por una pletina doblada en ángulo recto, que determina dos planos o superficies, una de ellas, más ancha, dotada de perforaciones para su fijación por tirafondos, y la otra, de forma triangular, es algo más larga y presenta en su extremo libre una oreja perforada.

25

Dicha oreja perforada sirve para dejar paso a un bulón de articulación.

30

En los planos adjuntos, se representa con las referencias (4) la pletina más ancha; (3) la superior, con la oreja; (2) la perforación; y (8) el bulón.

35

Al mismo bulón se acopla articuladamente la otra pieza cooperante, que está formada por otra pletina metálica (5) doblada en ángulo recto. La parte mayor y más ancha queda dispuesta verticalmente y presenta perforaciones para fijación por tirafondos; es potestativo que presenta una oreja acodada (6) perforada, para cooperar a su fijación. Esta parte (7) de la pieza, presenta un pequeño estrechamiento hacia uno de sus extremos, doblándose en ángulo recto, teniendo su terminal estrechado y perforado para aco-

40

74306 10



plarse, a través del bulón (8) que atraviesa la perforación (2') a la otra pieza antes descrita, en forma articulada que permita juego.

45

Al quedar cerrado el armario (C) sólomente sobresale por la parte frontal del mismo, el extremo articulado (3-5) de ambas piezas, en pequeño saliente; los lados del armario quedan exentos de obstáculos, y pueden acoplarse unos al lado de otros, los citados armarios, formando un conjunto.

50

Cada puerta lleva dos de estos dispositivos, uno en la arista superior y otro en la inferior, lo cual permite un soporte y sujeción eficaces, y, al propio tiempo, una gran facilidad de apertura y cierre.

55

Finalmente se hace constar que en el presente modelo de utilidad cabe cualquier variante de ejecución que no altere el espíritu de lo descrito, pudiéndose fabricar en todos materiales y medidas adecuados, sin limitación.

-----

60

NOTA. - Descrito suficientemente lo que antecede, sólo resta consignar que lo que se declara propio, nuevo y útil del solicitante, es lo contenido en las siguientes:

REIVINDICACIONES

65

1 - Un dispositivo de montaje con giro, para batientes, perfeccionado, caracterizado porque consta de dos cuerpos cooperantes y complementarios entre sí, de los cuales, uno de ellos se fija a un batiente, y está formado por una pletina doblada en ángulo recto, que presenta un plano ancho perforado para su fijación por tirafondos, y otro plano más estrecho y más largo, que tiene forma triangular, teniendo en su ángulo libre una pequeña oreja perforada, para dejar paso a un buloncillo de articulación.

70



2 - Un dispositivo, según reivindicación 1ª caracterizado porque al mismo bulón citado, se acopla articuladamente la otra pieza complementaria, que está formada por una pletina doblada en ángulo recto, con un plano mayor que otro; teniendo el plano mayor perforaciones para fijación con tirafondos, al marco apropiado; y presentando la acodadura de la dobléz, en su terminal libre, que es más estrecha y corta que la de acoplaje, una perforación para ser atravesada por el bulón antes citado, quedando de esta forma articuladas entre sí las dos piezas cooperantes descritas.

3 - UN DISPOSITIVO DE MONTAJE CON GIRO, PARA BATERIAS, PERFECCIONADO.

-----

Todo según queda descrito en la presente Memoria, que consta de cuatrorhojas foliadas y mecanografiadas por una sóla cara, con un total de ochenta y ocho líneas y hoja de planos que adjunto se acompaña.

Madrid, 10 de junio de 1959

p.a.

ANTONIO NARANJO

p. p.

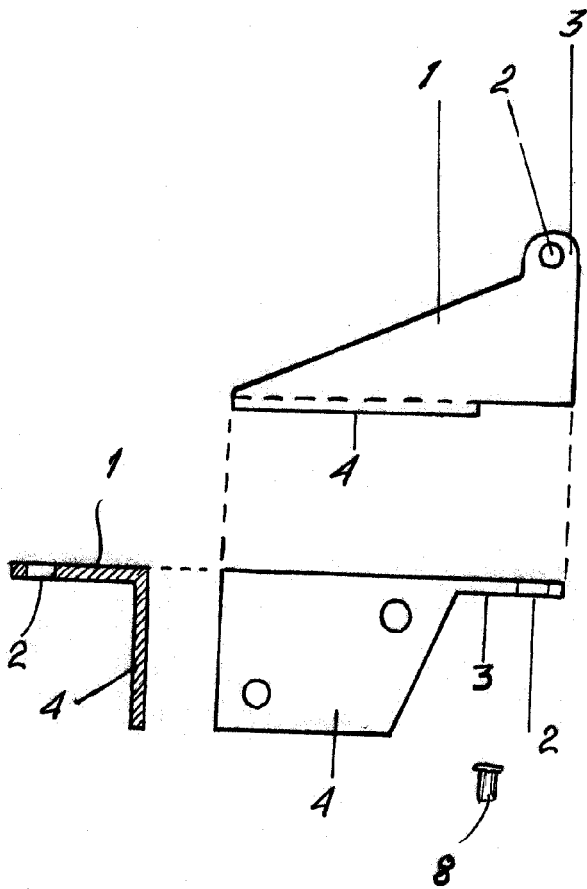
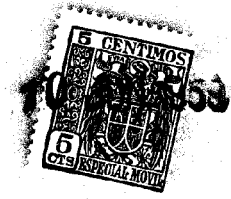


FIG. 1

74306

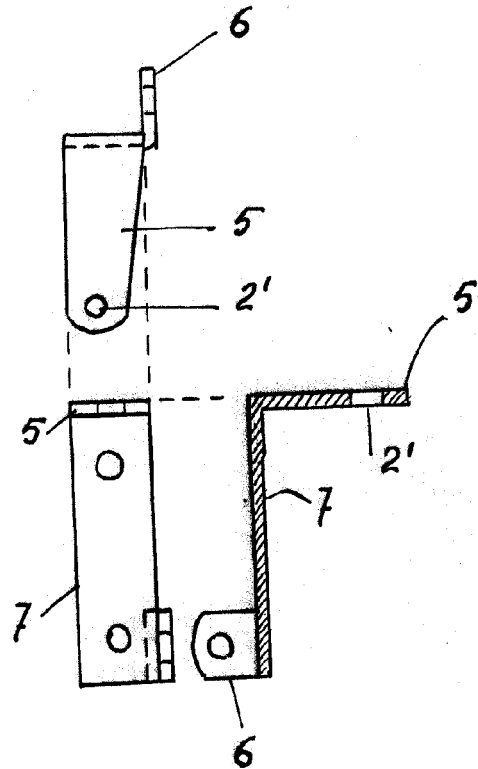


FIG. 2

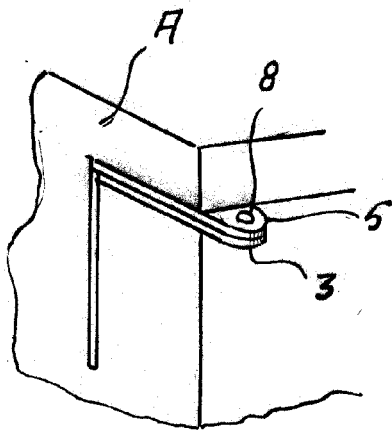
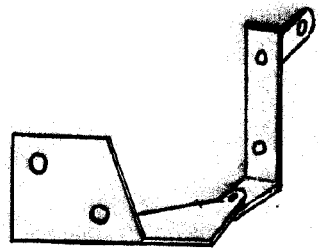


FIG. 3



MADRID 10 JUNIO 1959

ANTONIO NARANJO

*[Handwritten signature]*

Naranjo

ESCALA VARIABLE