

74286



74286

MEMORIA DESCRIPTIVA

que se acompaña

a la solicitud

de un

MODELO DE UTILIDAD por VEINTE años en ESPAÑA, a favor de  
DON ANGEL ARBIZU IZAGA, de nacionalidad española, domici-  
liado en SEGORBE ( Castellón ), calle Explanada de la  
Estación, 3

por

" UN NUEVO BIGUDI PARA EL CABELLO "

-----



4286

La invención a que se refiere la presente Memoria constituye una novedad industrial con características y ventajas que la hacen merecedora del privilegio de explotación exclusiva que por ella se solicita, de acuerdo con las prescripciones del Estatuto vigente sobre Propiedad Industrial de 26 de Julio de 1929, texto refundido, publicado el 30 de Abril de 1930.

En la presente Memoria vamos a describir un nuevo bigudi que presenta características propias y originales.

El nuevo bigudi a que nos referimos está constituido fundamentalmente por dos cuerpos troncocónicos huecos, dotados en sus bases menores enfrentadas de medios para su unión entre sí, siendo éstos medios una extensión cilíndrica solidaria de una de ellas y susceptible de penetrar en la base menor de la pieza opuesta abierta al efecto

Como elemento auxiliar es utilizada una pieza laminar flexible y deformable, constituida preferentemente por una cinta de materia metálica maleable recubierta por una funda plástica.

En los dibujos que se acompañan a la presente solicitud se representa el bigudi en diversas posiciones.

En la figura 1ª. vemos desmontado y en perspectiva correspondiéndose las piezas entre sí según la posición de uso. Así vemos que las piezas troncocónicas -1- y -2- huecas presentan sus bases menores enfrentadas. Una de ellas posee una extensión cilíndrica -3- mientras que la otra tiene su base orificada. La lámina flexible -4- forma cuerpo aparte y está constituida por una cinta metálica -5-, maleable, y recubierta por una envolvente -6- dotada en toda su extensión de ranuras o pequeños relieves.



1959  
4286

35

En la figura 2ª.- Se muestra un ejemplo de la utilización del bigudí.- Las piezas troncocónicas -1- y -2- están acopladas entre sí por medio de la extensión cilíndrica -3-, citada en la figura anterior, formando en conjunto un cuerpo en forma de diábolo.- La cinta -4- se sitúa sobre la superficie del bigudí en el sentido longitudinal del mismo, y se procede acto seguido al arrollamiento sobre el bigudí del cabello para formar el rizo o bucle.

40

En la figura 3ª.- Se muestra otra posición del bigudí, pudiéndose observar como una vez realizado el bucle o rizo la cinta flexible y deformable se pliega por sus extremos sobre el bucle.

45

Por último en la figura 4ª.- Vemos el bigudí en posición final de utilización, es decir con sus dos piezas desmontadas, de tal manera que con la colaboración de otra cinta flexible y deformable puede utilizarse para la formación de otro bucle o rizo.

50

La presentación de los bigudíes se hará en diversos tamaños con el fin de lograr rizos y bucles distintos entre sí.

55

Las piezas que forman el bigudí estarán preferentemente construidas de materias plásticas o materia similar que la sustituya, y siempre que posean características de resistencia a los ácidos, puesto que su fin primordial es su uso en el tratamiento del cabello, preferentemente peinados especiales y permanentes.

60

Hecha la descripción precedente es necesario añadir que los detalles de realización de la idea expuesta pueden variar, sin que por ello cambie la esencia de la invención, que es la que se desprende de los párrafos que ante



74286

ceden y lo que se reivindica en la siguiente

NOTA

En resumen: El Modelo de Utilidad que se solicita, ha de recaer sobre las reivindicaciones siguientes:

65 1ª.-NUEVO BIGUDI PARA EL CABELLO, que se caracteriza por el hecho de estar constituido de dos piezas huecas de forma troncocónica, enfrentadas por sus bases menores y dotadas indistintamente de medios para su unión entre sí; estando constituidos éstos medios preferentemente, por una extensión cilíndrica solidaria de una de las piezas y susceptible de penetrar en la base de la pieza opuesta que, al efecto, está abierta.

70  
75 2ª.-NUEVO BIGUDI PARA EL CABELLO, según la anterior reivindicación caracterizado por el hecho de utilizar como pieza auxiliar una cinta constituida por un cuerpo flexible y moldeable recubierta de una protección anticorrosiva, utilizable en conjunto con el bigudi propiamente dicho y situada longitudinalmente sobre él, para el arrollamiento del cabello y para formación de los bucles o rizos que quedan fijados en su posición por la doblez de los extremos de la cinta referida, en cuyo momento puede ser extraído el bigudi del bucle con la simple separación de sus bases menores.

80  
85 3ª.-Se reivindica por último como objeto sobre el que ha de recaer el Modelo de Utilidad que se solicita " UN NUEVO BIGUDI PARA EL CABELLO ".

90 Todo tal y conforme queda descrito y reivindicado en la presente Memoria, que consta de cuatro páginas escritas a máquina por una sola cara, y dibujos que se acompañan en lámina única.

Madrid 9 Junio de 1959

ALFONSO UNGRIA



FIG. 1<sup>a</sup>

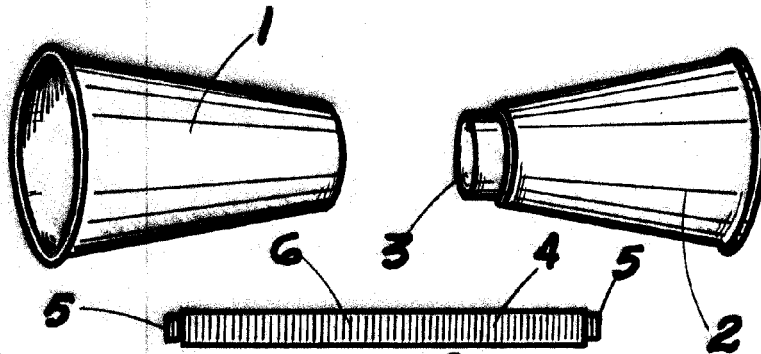
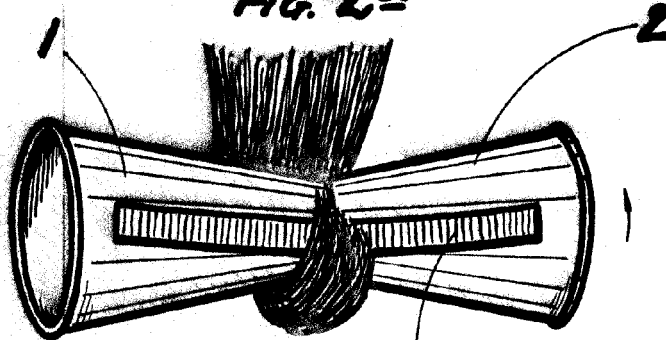


FIG. 2<sup>a</sup>



74286

FIG. 3<sup>a</sup>

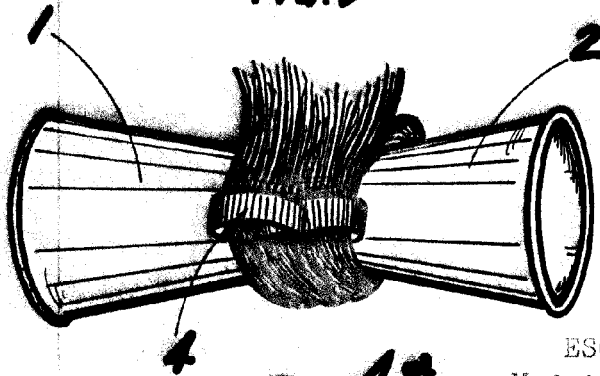
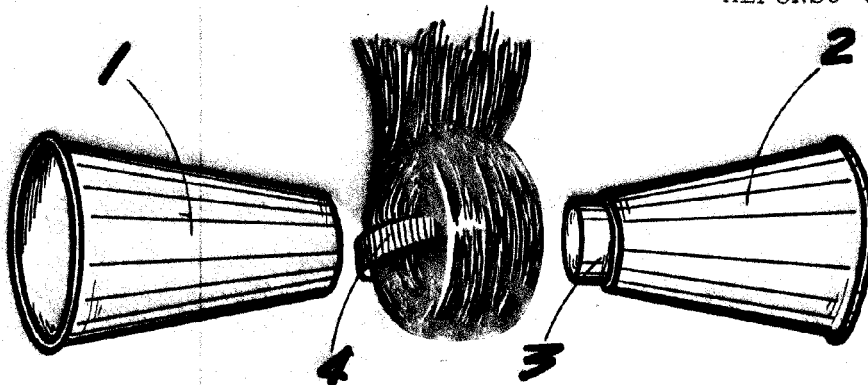


FIG. 4<sup>a</sup>



ESCALA VARIABLE  
Madrid, 9 junio 1959  
ALFONSO UNGRIA

2 *ref*