



74239

MEMORIA DESCRIPTIVA
que se acompaña en solicitud de
un MODELO DE UTILIDAD, por VEINTE AÑOS, en
ESPAÑA, a favor de D. RAFAEL FERNANDEZ LOZANO,
D. RAFAEL FERNANDEZ ORTEGA y D. RICARDO FERNANDEZ
ORTEGA, de nacionalidad española, residentes en
Madrid, Sanchez Barcaiztegui, 10, por "NUEVO DIS-
POSITIVO DE CIERRE PARA PUERTAS Y VENTANAS META-
LICAS".



El nuevo dispositivo de cierre para puertas y ventanas metálicas, cuyo registro se solicita, resuelve el problema del abaratamiento en una cifra considerable, todos los sistemas conocidos hasta la fecha, en orden al cierre de puertas y ventanas metálicas, toda vez que acoplado en los perfiles de las mismas, es de una aplicación perfecta a base de que estos perfiles angulares de 20 mm. y T de 25 mm. y luego de cálculos de resistencia perfectamente comprobados, sustituyen con ventaja a cuanto hasta la fecha se precisa para perfiles de mayores dimensiones.

Y éste abaratamiento se realiza tanto porque éste dispositivo es más económico que todo lo conocido hasta la fecha, a base como antes se dice, de los perfiles angulares de 20 mm. y T de 25 mm., cuanto porque la instalación del mismo, economiza en más de un 50% el costo de la mano de obra. Si a este se agrega que por el menor grosor del perfil en que se emplean éstos dispositivos, objeto del modelo de utilidad que se solicita, se aumenta la luz en el interior de las habitaciones, es forzoso reconocer la gran ventaja y utilidad que concurre en el dispositivo que pasamos a exponer.

DESCRIPCION

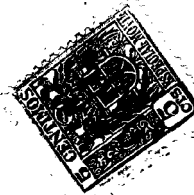
Este nuevo dispositivo, está integrado por una empuñadura (Fig. 9) que se une a una pieza de sujección acoplada al angular (Fig. 7) a que igualmente se acopla un gancho, el cual se adapta a la pieza que sirve de cierre, que va unida al perfil en forma de T (Fig. 7).

La dimensión es de 10 cms. de longitud aproximadamente por una anchura de 4 cms. colocándose el dispositivo en posición horizontal, cuando está abierto y en posición vertical, abatiéndose hacia abajo para quedar cerrada la puerta o ventana.

La Fig. 5, es la sección C-D de la Fig. 4, y la Fig. 6, es la sección A-B de la misma figura.

La Fig. 7, es una vista del acoplamiento de éste dispositivo en los perfiles.

Resta decir, que éste dispositivo de cualquier clase de material metálico, puede aumentar o disminuir de tamaño, pero conservando las características que han quedado descritas.



74239

- 3 -

REIVINDICACIONES

35.- 1ª.-Se reivindica nuevo dispositivo de cierre para puertas y ventanas metálicas, caracterizado por una pieza de sujeción acoplada al angular de la ventana, a cuya pieza vá unida una empuñadura, como igualmente el acoplamiento al angular de un gancho, que al adaptarse a la pieza que sirve de cierre, vá unida al perfil en forma de T.

40.- 2ª.-Se reivindica nuevo dispositivo de cierre para puertas y ventanas metálicas, caracterizado porque el dispositivo adopta la posición horizontal, cuando está abierto y en posición vertical, abatiéndose hacia abajo, cuando queda cerrada la puerta o ventana.

45.- 3ª.-Se reivindica NUEVO DISPOSITIVO DE CIERRE PARA PUERTAS Y VENTANAS METALICAS.

La presente memoria descriptiva, consta de tres hojas, escritas a máquina y por una sola cara.

Madrid, 3 febrero de 1960

50.- El Agente Oficial,

JOAQUIN CARLOS ROCA Y CA
S.A.



Fig-1-

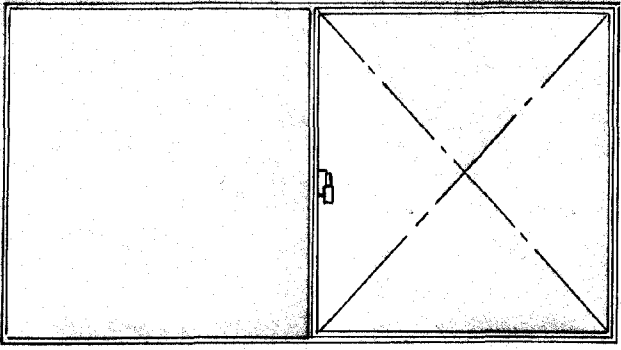


Fig-2-

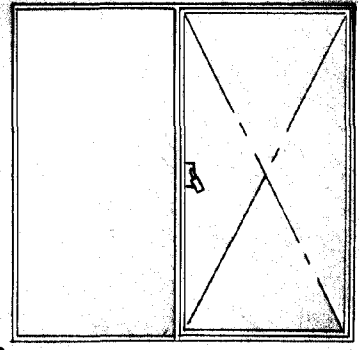


Fig-5-



Fig-4-

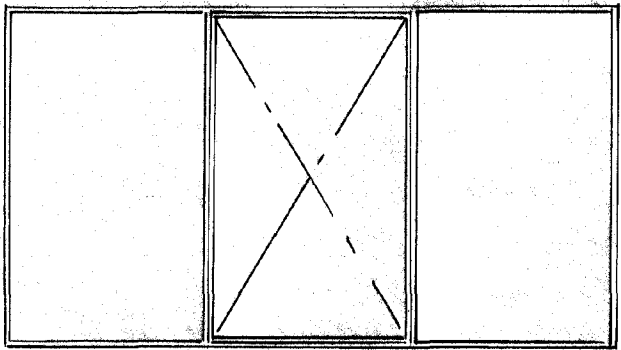


Fig-3-



74239

Fig-6-

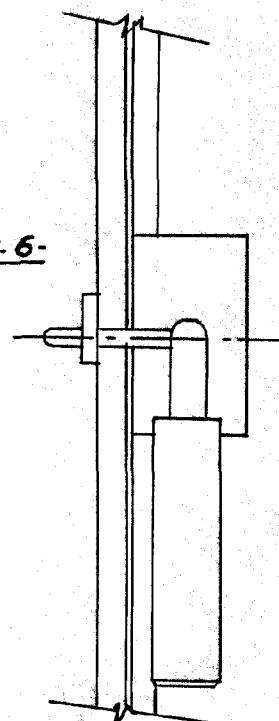
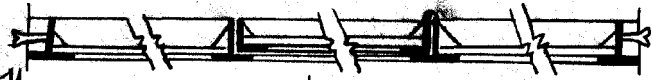


Fig-8-

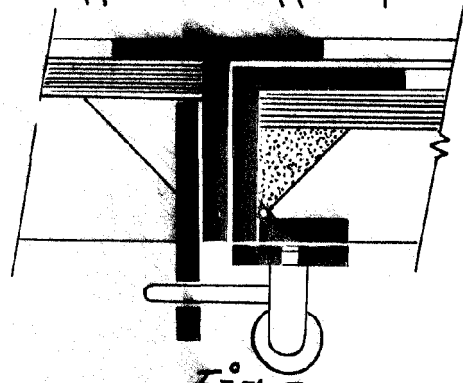


Fig-7-

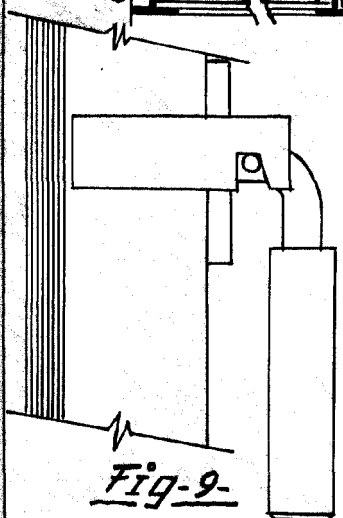


Fig-9-

MADRID ENERO 1960

JOAQUIN CARLOS...

ESCALA VARIABLE