

74228



74228

MEMORIA DESCRIPTIVA.

Correspondiente a un Modelo de Utilidad, que se solicita por veinte años, para todo el Territorio Nacional y sus Colonias, a favor de Don Isidro Castells Vaque, de nacionalidad española, residente en Codol Dret, RODA DE TER, Barcelona,

por:

UN ELEMENTO METALICO PARA LA CONSTRUCCION.

El presente registro de Modelo de Utilidad, concierne como su enunciado indica, un elemento metalico para la construccion, de acuerdo con la descripcion detallada que del mismo se realiza, debiendo interpretarse siempre este concepto en su mas amplio sentido y nunca en limitativo.

5.-

Para mejor comprension de este objeto, se adjunta a la presente memoria descriptiva, una hoja de planos en la que a titulo de ejemplo, se representan todas y cada una de las partes que lo forman y relacion que guardan entre si.

10.-

En la citada hoja de dibujos, se aprecian las siguientes referencias:

FIGURA PRIMERA.- Situada en la parte superior izquierda del plano. La misma representa el lado de menor altura del elemento



de construccion cuyo registro se preconiza.

En la misma se aprecia una serie de perforaciones o tala-dros dispuestos de la siguiente forma:

Hay una pluralidad de orificios circulares.

5.- Otros en sentido ovalado y siempre dispuestos al eje lon-gitudinal y otra serie de cajeados ovales pero transversales a los anteriores descritos.

Este ala del perfil, construido con hierro y en las dimensio-nes convenientes, esta prevista para la union de los andamios.

10.- FIGURA SEGUNDA.- Representada en la parte superior derecha. Constituye el ala de mayor dimension, es decir en relacion a la anchura, ya que la longitud es la misma.

Presenta en su superficie la siguiente configuracion:

En una de sus bandas laterales longitudinales, se aprecian los mismos perforados que en el ala opuesta.

15.- Asimismo en la misma direccion y sentido comporta otra se-rie de cajeados ovalados, pero de mayor dimension que sus co-rrespondientes citados.

FIGURA TERCERA.- Representada en la parte inferior dere-cha del plano.

20.- La misma correspondiente al perfil de esta pieza angular. Las perforaciones indicadas, serviran para el alojamiento de las piezas de union.

Su forma de actuar es la union de los andamios entre si.

25.- Resulta mas ligero y economico que los demas conocidos de su especie, y es mas manejable para uso de andamiaje en albañi-leria y similares.

Sus medidas son las convencionales en cada caso.

30.- Descrito suficientemente el Modelo de "utilidad que se solicita", su aplicacion, configuracion y ventajas, se hace constar ex-presamente que cualquier modificacion de detalle que se intro-

6 JUN 1959



duzca en la misma, tanto en forma, dimensiones o clase de material empleado, se considerara incluida dentro de esta proteccion, en tanto que no altere o modifique esencialmente su finalidad característica.

5.-

NOTA.

74228

Por ultimo, se declaran de novedad y utilidad, las siguientes:

REIVINDICACIONES.

- 10.- 1ª.- Un elemento metalico para la construccion, caracterizado esencialmente por comprender dos alas unidas entre si por un acodamiento establecido en angulo recto, siendo dichas alas entre si de diferente dimension en lo relativo a su anchura y que presentan respectivamente en sentido longitudinal con respecto a su eje de figura, una pluralidad de perforaciones, previstas en configuracion circular y oval, estas ultimas proyectadas en posiciones alternativas, longitudinal y transversal y otra serie de cojeados de mayor longitud situados paralelamente en el ala de mayor anchura y cuyo perfil metalico, establece el medio de union entre si de andamiaje diverso, por medio de los correspondientes pasadores y siendo regulable en sus diversas posiciones funcionales.

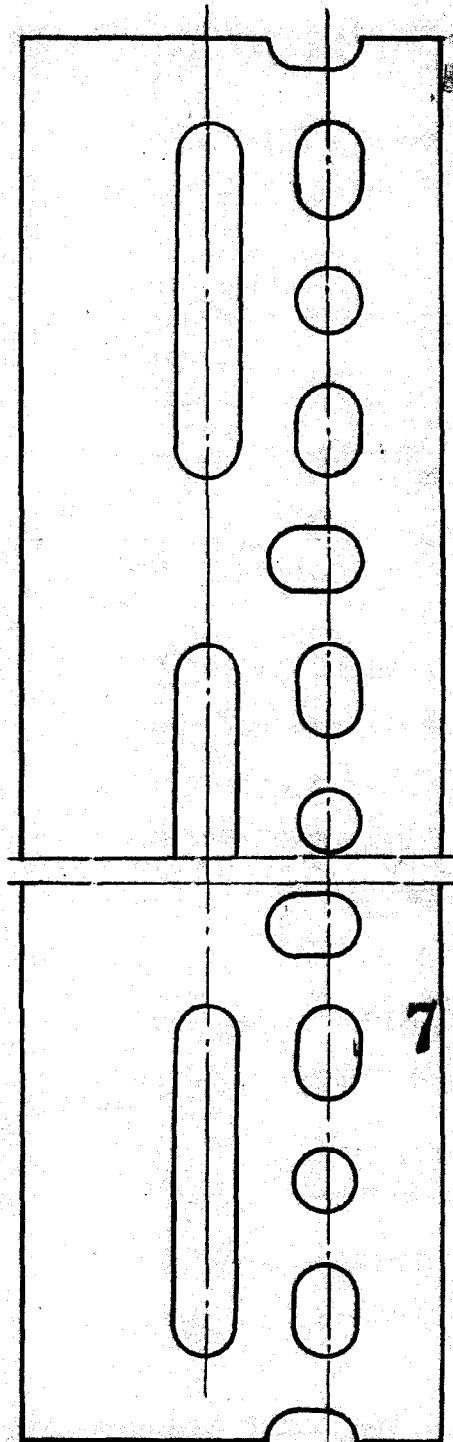
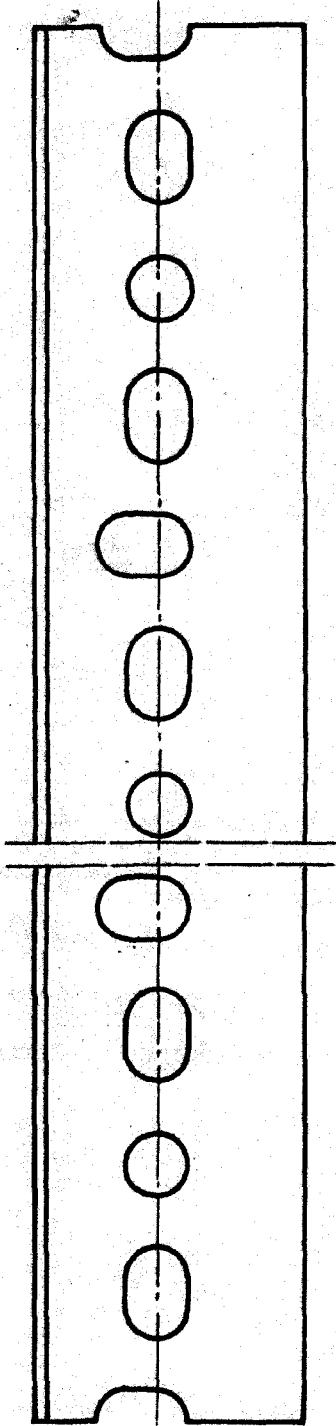
2ª.- UN ELEMENTO METALICO PARA LA CONSTRUCCION.

Todo ello tal y como se describe en el cuerpo de esta memoria, se reivindica en su nota y se representa a titulo de ejemplo en la adjunta hoja de planos a los fines que se citan.

Esta memoria descriptiva consta de tres hojas, foliadas y mecanografiadas por una sola de sus caras y a dos espacios.

Madrid, 6 de Junio de 1.959.

74228



74228

*Escala variable*

Madrid, 6 Junio 1.959.-

*[Handwritten signature]*

