

E/V.



- 1 -

74052

## *Memoria Descriptiva*

*para*

un Modelo de Utilidad,  
por veinte años en España

*a favor de*

D. Carlos Rodríguez Baltar  
- de nacionalidad española -

*residente en*

La Coruña

Ayda. Finisterre, 42

*por:*

» TERMINAL PARA BATERIA »

-----



2.-

74052

5 El presente modelo de utilidad se refiere a un terminal para batería, que sustituye ventajosamente a los de cobre actuales, que por la carestía de este material van haciéndose cada vez mas delgados, con lo que se rompen frecuentemente.

10 El terminal cuyo modelo se reivindica es de muy fácil montaje y desmontaje, y con un solo tornillo de presión sujeta al conductor, y al mismo tiempo se fija él en el terminal en la batería o acumulador.

15 Esta facilidad con que se monta y se desmonta, permite, además, la rápida y sencilla limpieza de las suciedades e incrustaciones trepadoras que se forman en el terminal.

20 Habitualmente el terminal a que nos referimos se establece de un modo preferente de una aleación poco atacable, de gran pasividad ante el ácido sulfúrico, como es el ferrosilicio, por todo lo cual resulta un terminal práctico y económico.

25 Esencialmente está constituido por dos piezas iguales, cada una de las cuales presenta una parte semicircular, y otra recta, entre las dos partes semicirculares se abarca el terminal de la pila o acumulador, mientras que las partes rectas tienen unos alojamientos en mediacafia para recibir el extremo del conductor. Las dos piezas iguales que forman el terminal se solidarizan entre sí, presionando el terminal y el conductor, por un solo tornillo que las



3.-

74052

atraviesa y apoya por su cabeza en una de las piezas, mientras que en la otra lo hace la tuerca de apriete.

5 Para mayor claridad concretaremos las características del terminal para batería que se reivindica, con referencia a las adjuntas figuras, que corresponden únicamente a una forma de ejecución, sin carácter alguno limitativo, que se presenta a título de ejemplo de realización con el fin indicado, ya que la forma dimensiones y materiales con los cuales se construyan sus piezas, serán en cada caso los que se estimen pertinentes, para la aplicación concreta de que se trate, sin que tales variaciones, así como las que se hagan en detalles de presentación u organización, afecten a la esencialidad reivindicada, por lo que los terminales que se fabriquen dentro de la idea general reseñada, con cualquiera de esas modificaciones, no serán sino variantes igualmente comprendidas y protegidas por el presente registro.

10

15

La fig. 1 presenta tres vistas complementarias de un terminal establecido de acuerdo con lo que se reivindica. En A la vista de frente, en B la vista de perfil, y en C la vista por su extremo.

20

La fig. 2 muestra la vista en perspectiva del mismo abierto, en la posición en que recibe el conductor eléctrico, para unirse al polo de la batería o acumulador.

La fig. 3 ilustra tal aplicación.

25 Con referencia a dichas figuras y a los números que sobre ellas designan las partes y detalles del terminal



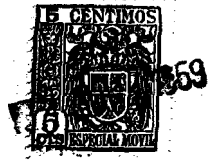
4.-

74052

representado, que interesan a los fines de esta memoria, la descripción del mismo es como sigue:

Está constituido por las mordazas 5, que presentan los huecos 6 para abarcar el polo de la batería o acumulador, y las partes rectas 2, con los vaciados en mediacaña 3, destinados a recibir el conductor 1, cuyas mordazas se unen entre sí y aprietan de modo conveniente, por el tornillo 4, que recibe en su extremo roscado la correspondiente tuerca de apriete.

-----



5.-

74052

N O T A.-

=====

El presente modelo de utilidad comprende las siguientes reivindicaciones:

5 1. Terminal para batería, caracterizado por-  
 que está constituido por dos piezas iguales, cada una de las  
 cuales presenta una parte semicircular y otra recta; entre las  
 partes semicirculares se abarca el polo de la batería, mien-  
 tras que las partes rectas presentan unos alojamientos en me-  
 diacafia para recibir el extremo del conductor; yendo dichas  
 10 dos piezas iguales unidas entre sí, presionando simultáneamen-  
 te el terminal y el conductor, por un tornillo que las atra-  
 viesa, apoya en una de ellas por su cabeza y en la otra por  
 la tuerca de apriete.

15 2.- Terminal para batería.  
 Según se describe y reivindica en la presente  
 memoria descriptiva y se ilustra con los dibujos que a la mis-  
 ma se acompañan.

Consta esta memoria de cinco hojas foliadas y escritas a máquina por una sola cara.

Madrid, a 12 de Junio de 1959.

7A 052

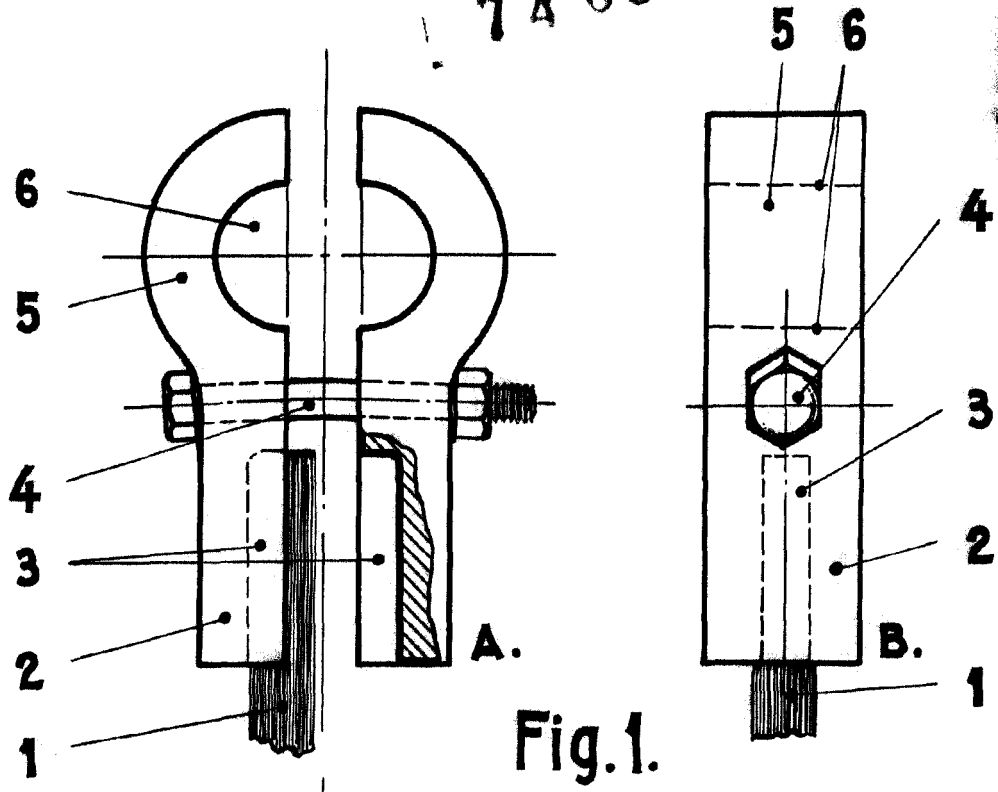


Fig. 1.

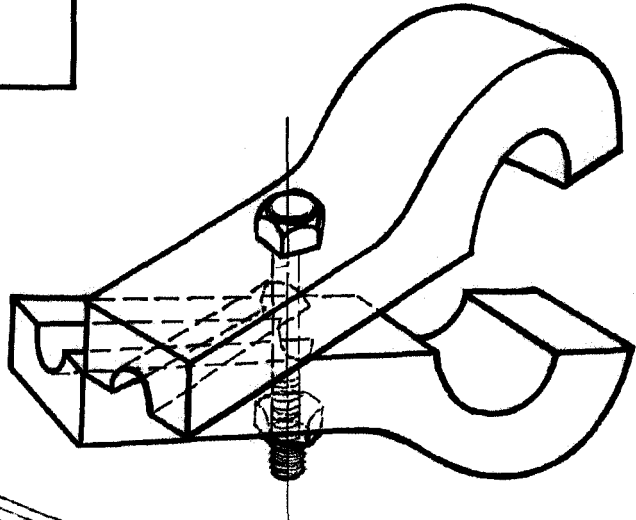


Fig. 2.

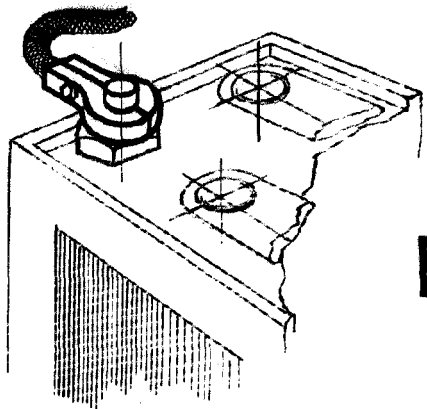


Fig. 3.

ESCALA VARIABLE  
*[Handwritten signature]*

58165