

74011



74011

MEMORIA DESCRIPTIVA
que se acompaña a la solicitud
de un
MODELO de UTILIDAD por veinte AÑOS en ESPA
ÑA a favor de
Don Esteban Orbea y Orbea, residente en Ei-
bar (Guipuzcoa),
p o r
"NUEVO MODELO DE FIJACION DE REFLECTORES
EN LOS PEDALES DE BICICLETAS".
Inventor: El solicitante de nacionalidad
española.

-o-o-o-o-o-o-

74011



5 La invención a que se refiere la presente memoria constituye una novedad industrial, con características y ventajas que la hacen merecedora del privilegio de explotación exclusiva que por ella se solicita, de acuerdo con las prescripciones del Estatuto vigente de la Propiedad Industrial, de 26 de julio de 1.929, texto refundido, publicado el 30 de abril de 1.930.

10 La invención a que se refiere la presente memoria, tiene por objeto obtener en España el derecho de fabricación exclusiva de NUEVO MODELO DE FIJACION DE REFLECTORES EN LOS PEDALES DE BICICLETAS, que está llamado a obtener gran aceptación en el mercado nacional. Para mejor comprensión de la novedad que se trata de proteger, se acompaña un dibujo que se representa en una hoja única.

15 En los dibujos que se acompañan se han representado en tres figuras distintas, diferentes vistas del objeto que se trata de patentar que corresponde a los conceptos siguientes:

Fig. 1 - Vista en planta con parte seccionada.

Fig. 2 - Vista en alzado

20 Fig. 3 - Sección por A.B.

El pedal (1) en su parte anterior y posterior lleva un reflector (2) alojado en el posapiés (3) y sujeto por dos grapas (4) y a su vez la grapa (4) está fijada con el pasador (5) que atraviesa longitudinalmente los posapiés (3); el posapiés (3) lleva un alojamiento ó canal (6) para introducir en ella la grapa (4).

25 El montaje se efectúa de la forma siguiente: Para fijar el reflector (2) se colocan sobre el posapiés en el hueco previsto y en sus dos extremos se colocan las grapas (4); como al montar el pedal se introduce el pasador (5) en el posapiés (3) a su vez entra por el agujero de la grapa quedando bien suje-

30



74011

to el reflector.

5 Hecha la descripción precedente, es preciso añadir que los detalles de realización y la naturaleza de los materiales de la idea expuesta pueden variar, sin que por ello cambie la esencia de la invención, que es la que se desprende de los párrafos que anteceden y la que se reivindica en la siguiente

N O T A

10 En resumen: El Modelo de Utilidad cuyo registro se solicita, recaerá sobre las siguientes reivindicaciones:

15 1.- Nuevo Modelo de Fijación de Reflectores en los Pedales de Bicicletas, caracterizado porque queda incrustado el reflector dentro del cuerpo del posapiés, que, previamente, tiene hecho un alojamiento rectangular y en los extremos de dicho alojamiento dos agujeros transversales, siendo los reflectores de forma paralelepípeda, y teniendo el dispositivo unas grapas metálicas dobladas y sujetas por un pasador.

20 2.- Se reivindica por último, como objeto sobre el que ha de recaer el Modelo de Utilidad que se solicita, UN NUEVO MODELO DE FIJACION DE REFLECTORES EN LOS PEDALES DE BICICLETAS.

Todo conforme queda descrito en la presente memoria que consta de tres páginas y dibujos adjuntos.

Madrid 30 mayo 1959

ALFONSO UNGRIA



Fig. 3.

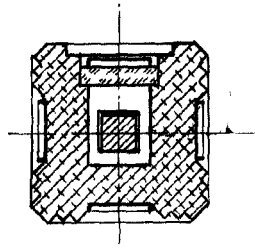


Fig. 1.

74011

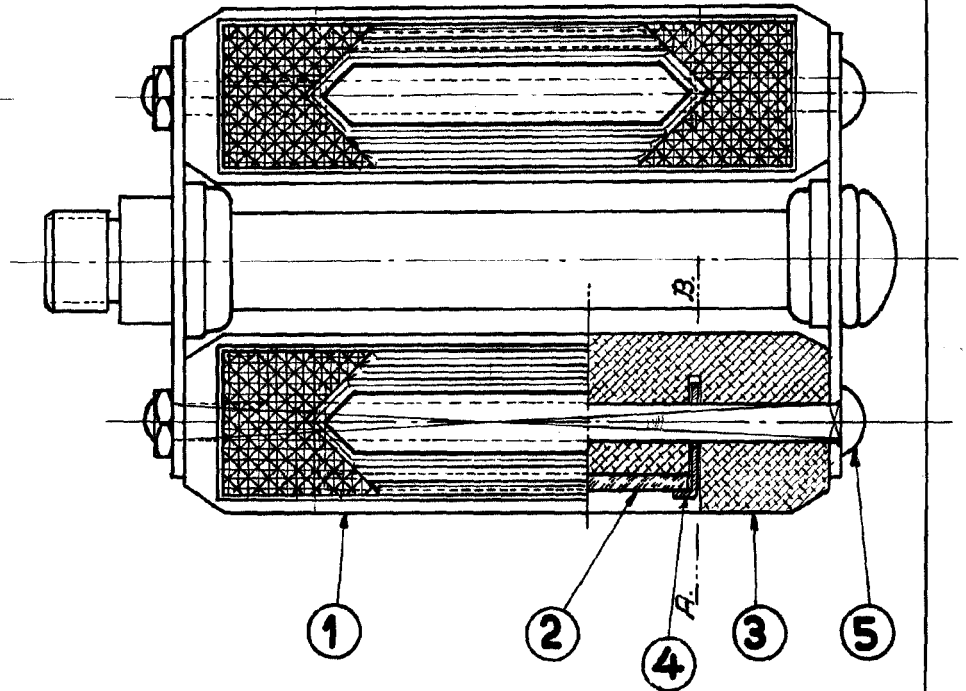
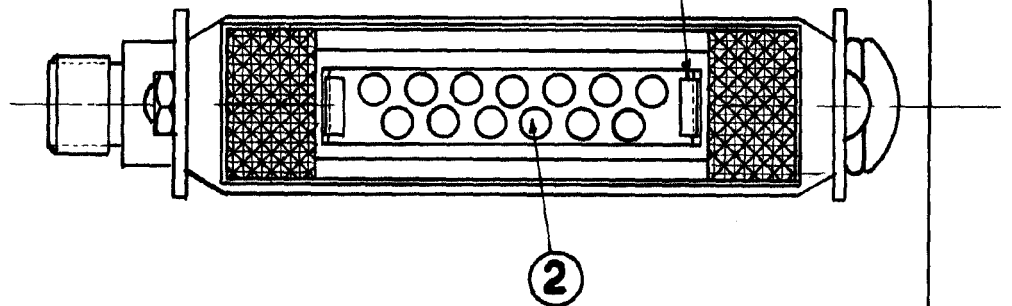


Fig. 2.



Escala variable.

Madrid, 30 mayo 1959
ALFONSO UNGRIA