

74001



MODELO DE UTILIDAD

cuyo registro se solicita por veinte años, para España y sus Posesiones, a favor de FOC, S.L., entidad española, residente en Madrid, calle de Alcalá, núm, 30, por:

ARMARIO ESPECIAL PARA BOTELLAS DE GASES LIQUIDOS DE PETROLEO (BUTANO Y PROPANO).

MEMORIA DESCRIPTIVA

5.- El Modelo de Utilidad cuyo registro se solicita al amparo de las prescripciones del art. 171 del vigente Estatuto Ley de la Propiedad Industrial, de 26 de Mayo de 1.929, reúne características y ventajas que le hacen merecedor del privilegio de explotación exclusiva, de conformidad con los mencionados preceptos legales.

10.- Se trata como sunenunciado indica de un armario especial destinado a contener una o dos botellas de gases líquidos de petróleo (butano y propano), ocultándolas a la vista y constituyendo un elemento deco-



rativo, al propio tiempo que puede servir de soporte al aparato de utilización.

15.- Para mejor comprensión del objeto que se trata, se describe éste haciendo referencia a la hoja de planos adjunta, en la que a título de ejemplo, y nunca en forma o sentido limitativo, se representa gráficamente en:

20.- FIGURA 1ª, una vista de frente del mencionado armario;

FIGURA 2ª, una vista de la parte trasera del mismo,

FIGURA 3ª, representa la tapa.

25.- A la vista de éstas figuras, puede comprobarse fácilmente que el armario está constituido por un cuerpo formado por dos laterales y un delantero, no estando cerrado por su parte trasera (ver fig. 2ª) para permitir así fácilmente la colocación de la botella o botellas en su interior. También y eventualmente puede quedar libre su base, y puede asimismo ir dotado de ruedas rodamientos o medios deslizantes adecuados para su más fácil traslado.

30.- El frente (ver figura 1ª), está constituido por dos partes, la inferior fija -1/a- y la superior móvil -1/b-, permitiendo ser abierta con ayuda de una bisagra (nº 3 de la figura 2ª) y de un dispositivo de corredera -5-, los que permiten que, estando el armario cerrado y merced a un simple movimiento del tirador -1/c-, se deslice hasta el tope del dispositivo -5-, y permita manejar los grifos de las botellas contenidas en su interior, abriéndolos y cerrándolos con toda comodidad. Esta puerta móvil lleva en su interior (ver figura 2ª, nº 4), el co-

40.-

74001



respondiente cerrojo de seguridad por si se prefiere mantenerla herméticamente cerrada.

45.- La parte superior del armario -6/b-, permite la colocación de diferentes tipos de cocinas pequeñas, que quedan fijadas al mismo gracias a los resaltes -6/a- y -6- (Fig. 2*), que forman los costados laterales. Si se prefiere, ésta parte superior puede ser recubierta con una tapa (Fig. 3*), que encaja perfectamente entre dichos costados, y deja el mueble completamente liso por su parte superior.

50.- Lógicamente el armario descrito podrá ser fabricado en cualquier material adecuado para ello, especialmente en chapas metálicas, quedando asimismo comprendidas en el presente registro de MODELO DE UTILIDAD, todas aquellas variaciones, tales como cambio de forma, tamaño, etc., que no afecten sensiblemente a su esencialidad, que es la que se desprende de los párrafos que anteceden y se reivindica en la siguiente:

55.-

N O T A

60.- En resumen: el presente MODELO DE UTILIDAD recaerá esencialmente sobre las siguientes:

REIVINDICACIONES

65.- 1.- "ARMARIO ESPECIAL PARA BOTELLAS DE GASES LIQUIDOS DE PETROLEO (BUTANO Y PROPANO), caracterizado esencialmente porque su parte trasera no está cerrada, y su delantera está constituida por dos partes, la inferior fija y la superior móvil, que se abre con ayuda



70.-

de una bisagra y mediante un dispositivo de corredera, hasta el tope de éste dispositivo, permitiendo fácilmente el manejo de los grifos de las botellas contenidas en su interior.

75.-

2º.- "ARMARIO ESPECIAL PARA BOTELLAS DE GASES LIQUIDOS DE PETROLEO (BUTANO Y PROPANO), según la primera reivindicación, caracterizado además porque su parte superior tiene a ambos lados unos resaltes que forman los costados laterales, con el fin de que en la misma puedan ser fijados los aparatos de utilización adecuados, o bien permitan la colocación de una tapa, ajustada herméticamente, que transforma en lisa dicha parte superior.

80.-

3º.- "ARMARIO ESPECIAL PARA BOTELLAS DE GASES LIQUIDOS DE PETROLEO (BUTANO Y PROPANO)!"

Tal y como se describe y reivindica en la presente Memoria Descriptiva, que consta de cuatro hojas, foliadas y mecanografiadas por una sólo cara y plano que la ilustra.

Madrid, 30 de Mayo de 1.959

FOC, S. L.

EL DIRECTOR GERENTE,

Guipin Chuchti

Hojas unicas

Fig. 3

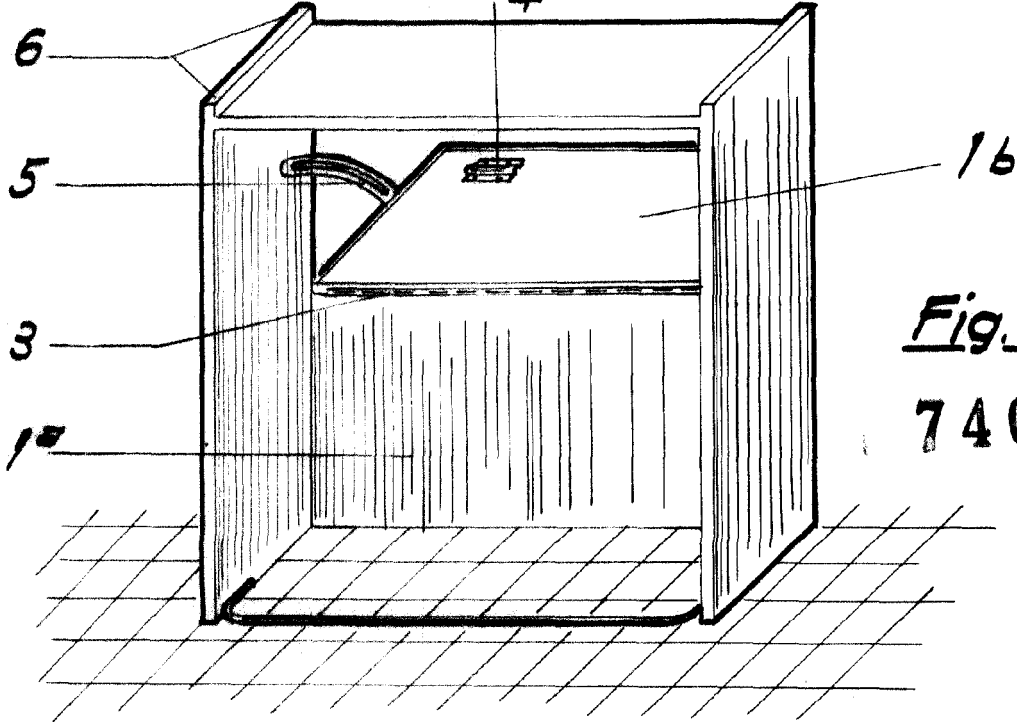
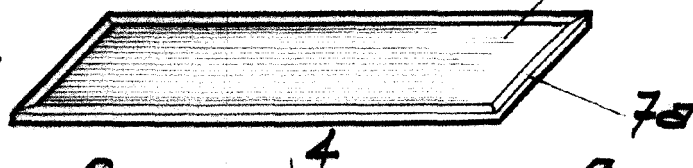


Fig. 2

74001

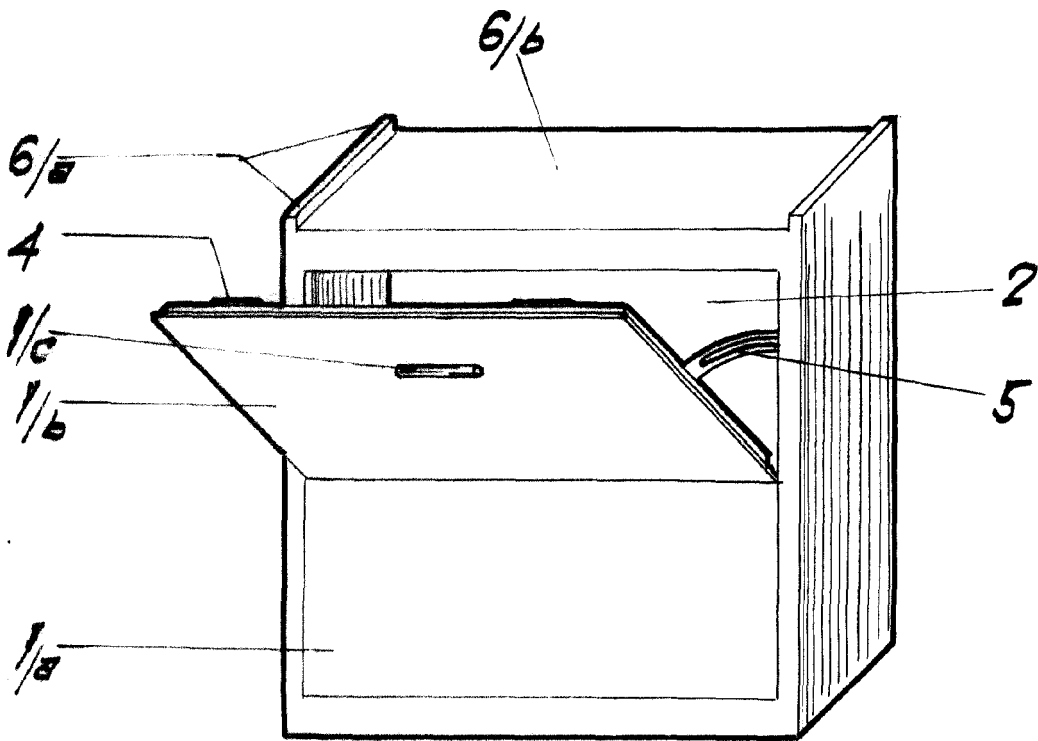


Fig. 1

Escote variable