



73911

M O D E L O
D E
U T I L I D A D

a favor de Don Francisco de P. MENSA ORDETX, de nacionalidad española, residente en Barcelona, calle Balmes, 126, pral., 2ª, por "CAMISA"

- . -

MEMORIA DESCRIPTIVA

La presente invención se refiere a una camisa de corte cómodo y elegante.

5. La ropa veraniega debe ser esencialmente holgada y cómoda, que no se pegue al cuerpo, lo que siempre da sensación de agobio. Por otra parte esta comodidad no debe ir nunca en detrimento de la elegancia de la mismas. Estas particularidades deban acusarse de un modo sobresaliente en las camisas, por ser ésta una prenda esencial en verano, puesto que en muchas ocasiones la cámara es la última prenda exterior sin que se sobreponga ninguna otra.
- 10.

14 MAY. 19



73911

- Atendiendo a las cualidades esenciales enumeradas, se ha ideado la camisa objeto de la invención, caracterizada por presentar un faldón cerrado y amplio, encima del cual va montado un canesú provisto de una abertura angular en el escote, en la cual se monta el cuello, constituido por una sola pieza de tejido de color distinto al del resto de la camisa y dotado de uno o varios elementos de cierre. El cuello en cuestión está constituido en forma tal que puede llevarse abierto a modo de solapa o bien cerrarse automáticamente al apretar el nudo de la corbata, adoptando la posición correcta en estos casos.
- 5.
- 10.

- Para la mejor comprensión de cuanto queda descrito en la presente memoria descriptiva, se acompaña un dibujo en el que, tan sólo a título de ejemplo, se representa un caso práctico de realización de la invención.
- 15.

En dicho dibujo su única figura es una vista en alzado frontal de la camisa en posición de uso, con una de las aletas del cuello desplegada y la otra en posición de cerrado.

- 20.
- La camisa en cuestión está constituida en el aludido dibujo por un faldón cerrado -1-, amplio y liso, en cuya parte superior va montado el canesú -2- que ocupa parte del pecho, hombros y principio de la espalda. En la parte anterior del canesú -2- éste está dotado de una
- 25.
- abertura angular -3- en el escote, sobre cuya abertura va montado el cuello -4- que es de una sola pieza y de tejido distinto al del resto de la camisa. Dicho cuello está dotado de un elemento de cierre -4-, ya sea botón, broche



14 MAY 1944
73911

o similar. Completa el conjunto las mangas largas -5- provistas de puños abotonables -6-.

Una simple ojeada al dibujo basta para comprender que la camisa descrita resulta una prenda cómoda y corte fácil. En efecto, el faldón -1- tirado, sin aberturas ni abotonamiento, queda holgado y permite gran libertad de movimientos. Asimismo el cuello -4-, que contrasta con el resto de la camisa, le confiere un sello de elegancia. Dicho cuello puede llevarse abierto, a modo de solapa, o bien cerrado mediante una corbata, ya que su hechura es tal que permite adoptar indistintamente las dos formas.

Respecto a la confección, debe hacerse constar que es sumamente sencilla por cuanto puede decirse que la camisa consta de tres partes esenciales, cuales son: faldón -1-, canesú -2- y cuello -4-, a parte de las mangas -5- que son de configuración corriente. El adaptar las piezas mencionadas entre sí no representa complicación alguna y de ello se beneficia la economía de la prenda.

Resumiendo puede decirse que la camisa descrita presenta tres cualidades esenciales, que raramente se dan unidas en una sola pieza y que son: comodidad, elegancia y economía.

Serán independientes del objeto de la invención, los materiales empleados en la construcción de los distintos elementos que la integran, formas y dimensiones de los mismos y cuantos detalles accesorios puedan presentarse, siempre y cuando no afecten a su esencialidad.

14 MAY



N O T A

73911

Se reivindica como objeto del presente modelo de utilidad:-

5. 1. Camisa, que se caracteriza esencialmente por estar constituida por un faldón cerrado, tirado y que en su parte superior presenta un canesú que ocupa la parte superior del pecho, los hombros y la parte superior de la espalda, cuyo canesú está dotado de una abertura angular en el escote, a cuyos bordes va unido el cuello dotado de elementos de cierre, completando el conjunto las mangas correspondientes.

10. 2. Camisa, según la reivindicación anterior, que se caracteriza esencialmente por el hecho de que el cuello está formado por una pieza única de tejido de color distinto al del resto de la prenda, conformada adecuadamente para ir abierto, a modo de solapas, o bien cerrado por apretado del nudo de la corbata.

3. Camisa:

La presente memoria descriptiva consta de cuatro hojas foliadas, escritas a máquina por una sola cara.

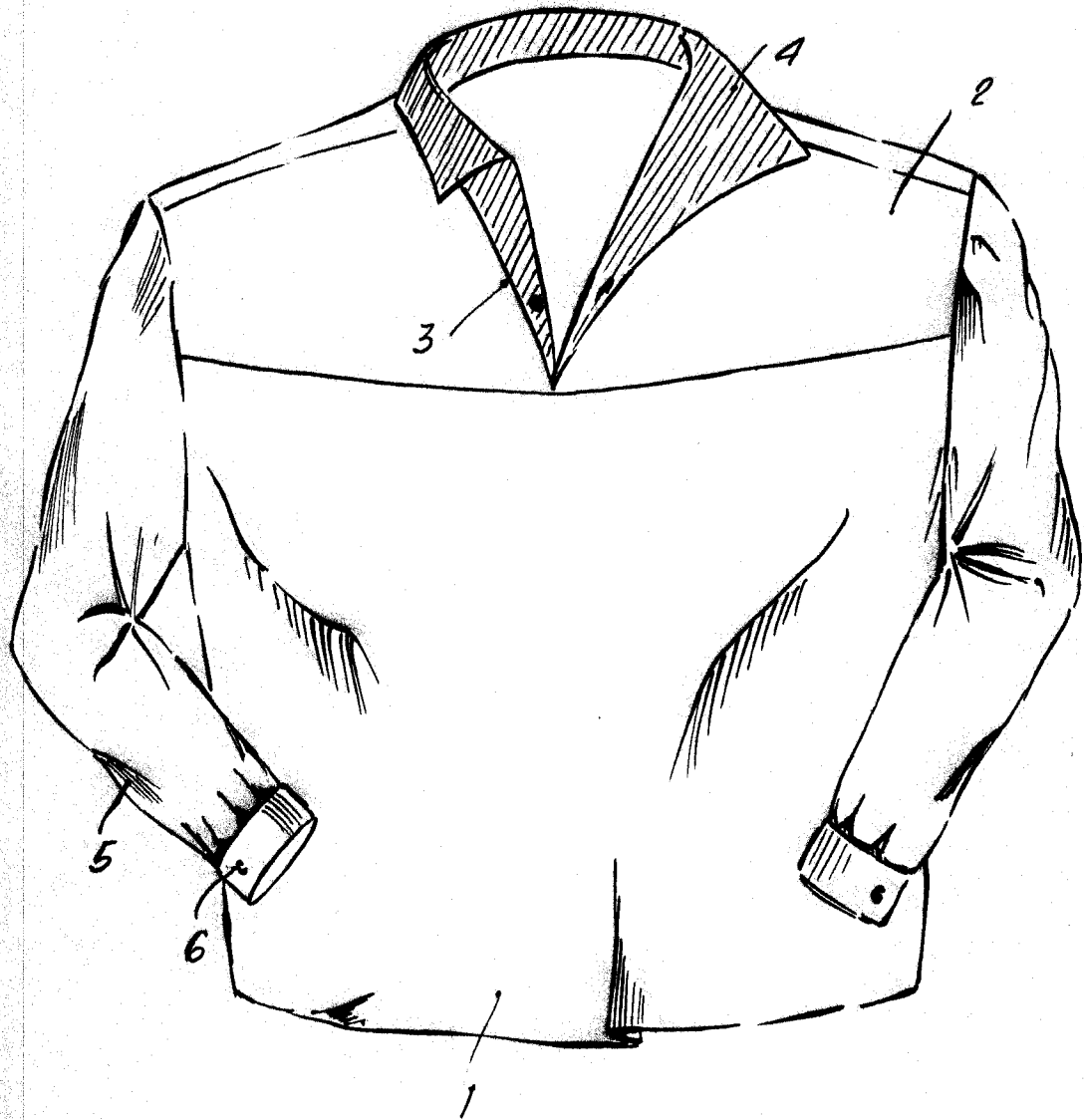
20. Barcelona, a 14 de mayo de 1959

Francisco de P. MENSA ORDETX

p.a.



73911



5747

Barcelona, 14 Mayo 1959
Francisco de P. Mensa Ordely
f.a.