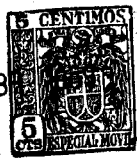


78 4 2 4 AB



72774

MODELO DE UTILIDAD

por 20 años

por "UN DISPOSITIVO PARA LA FIJACION DE PIEZAS EN EXTREMOS DE TUBOS", a favor de D. Francisco Martínez García, de nacionalidad española, domiciliado en Barcelona, Carretera San Cugat, 40 torre.

=====

MEMORIA DESCRIPTIVA

Se describe en este Modelo de utilidad, un dispositivo de fijación de piezas en extremos de tubos, de características muy simples y gran eficacia en servicio, siendo de utilidad en aquellos casos en que se desea fijar una pieza
5. en el extremo de un tubo, sin necesidad de empleo de uniones de tipo fijo como pasadores, tornillos o soldadura.

Esencialmente consiste en efectuar la unión entre cualquier pieza y el extremo de un tubo, mediante un eje al que se une la pieza, cuyo eje penetra en el interior



- del tubo, llevando sobre él, dos piezas cilíndricas que coinciden por una zona oblicua, siendo una de ellas roscada sobre el eje, y la otra, desplazable radialmente al ser su orificio pasante ovalado. De esta forma, basta girar
5. el eje sobre sí mismo para que la pieza roscada haga desplazar longitudinalmente a la otra, hasta que al quedar impedido este desplazamiento longitudinal, la pieza que puede moverse radialmente es empujada contra la pared interior del tubo por la presión que sobre ella ejerce la
10. pieza, roscada, presionando ésta a su vez en dirección contraria sobre la parte interna del tubo.

Para su mejor comprensión, se adjuntan, a título de ejemplo, unos dibujos representativos de un dispositivo realizado de acuerdo con el presente Modelo.

15. La figura 1 es una sección longitudinal del dispositivo y las figuras 2 y 3 son secciones transversales del mismo.

- Según tales dibujos, este Modelo se compone esencialmente de dos piezas cilíndricas -1- y -2-, con sendas caras en bisel -3- y -4- en contacto, estando la pieza -1- roscada en el eje -5-, al cual se sujeta la pieza -6- que es preciso fijar al extremo del tubo -7-, y la pieza -2-, posee un orificio pasante -8- de forma ovalada, de manera que al girar la pieza -6-, se rosca el eje -5- en la pieza -1-,
20. produciéndose un desplazamiento lateral de la pieza -2- que queda así presionada contra el interior del tubo -7-.
- 25.

- Todo cuanto no afecte, altere, cambie o modifique la esencialidad del dispositivo para la fijación de piezas en extremos de tubos, aquí descrito, será variable a los
30. efectos del actual Modelo.

F O T A.



Se reivindica como objeto de este registro por Modelo de utilidad:

- 1.- Un dispositivo para la fijación de piezas en extremos de tubos, caracterizado esencialmente por estar compuesto
5. por dos piezas cilíndricas que se introducen en el extremo del tubo, coincidiendo una con otra por sendas caras oblicuas, y roscando una de ellas en un eje fijo a la pieza que se ha de unir, mientras que la otra esté introducida en el mismo eje por un orificio pasante ovalado, siendo
10. susceptible de desplazarse transversalmente presionando en el interior del tubo.

Sean cuales fueren las circunstancias que concurren en la esencialidad del Modelo de utilidad definido en la anterior reivindicación, cuyo objeto es:

15. 2.- "UN DISPOSITIVO PARA LA FIJACION DE PIEZAS EN EXTREMOS DE TUBOS".

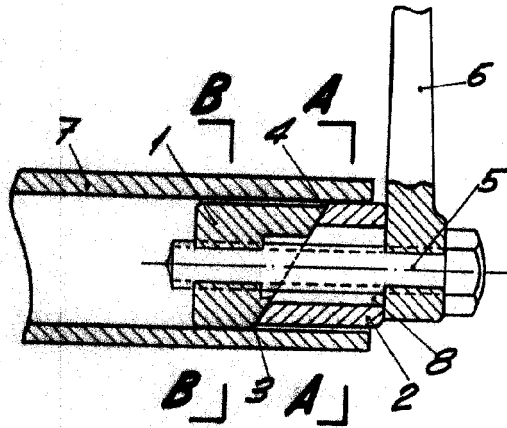
Consta la presente memoria de tres hojas foliadas, mecanografiadas por una sola cara y del dibujo adjunto.

20. Barcelona, veinticuatro de abril de mil novecientos cincuenta y nueve.

P.A. de D. Francisco Martínez García,

L. DURAN
P. P.

24 ABR



73774

Fig. 1

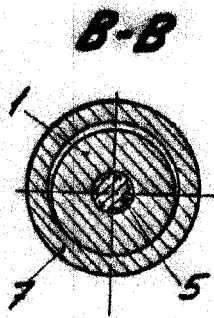


Fig. 2

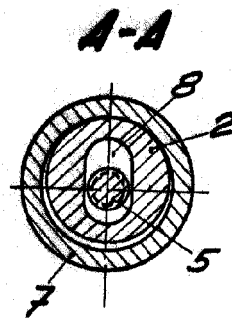


Fig. 3

BARCELONA, 24 ABRIL DE 1959

L. DURAN

P.P.