



73763

M O D E L O
D E
U T I L I D A D

a favor de Don VICENTE MARTINEZ LAHERA, de nacionalidad española, residente en Barcelona, calle San Eusebio, 66, por "TAPÓN REBOSADERO PERFECCIONADO".

M E M O R I A D E S C R I P T I V A

El presente modelo de utilidad se refiere a un tapón rebosadero perfeccionado, el cual permite adaptarlo a desagües de diámetros diferentes y, al mismo tiempo, regular a voluntad el nivel de agua que se desea mantener en una fregadera u otro utensilio similar.

5.

Para conseguir este objeto el modelo de caracteriza porque comprende un cuerpo obturador, acoplable a la abertura de desagüe de una fregadera o similar, prolongado hacia arriba en un tubo telescópico cuyo extremo superior está provisto de una rejilla que permite el paso

10.



73763

obtiene el cierre adecuado.

5. El extremo inferior del tubo -2- tiene un remate cónico -5- acoplable a modo de tapón en un desagüe, y su superficie lateral tiene dos nervios periféricos -6-, espaciados longitudinalmente, los cuales favorecen la adherencia del dispositivo a la embocadura del desagüe y, al mismo tiempo, sirven de medio de acoplamiento para dos gargantas correspondientes formadas en la cara interior del anillo suplementario -7- que, una vez acoplado según indica la figura 2, permite utilizar el dispositivo en 10. desagües de mayor diámetro.

En caso deseado, el anillo -7- puede tener otras gargantas -8-, exteriores, receptoras de nervios -9- de un anillo ulterior -10- que puede ser liso en su cara externa, tal como se ha representado en la figura 3, o bien 15. puede estar provisto de nervios o ranuras ulteriores para recibir otros anillos suplementarios.

Siendo elástico o flexible el material de que están hechas las partes descritas, se comprende que el enchufe y separación de los anillos puede tener lugar a mano 20. sin dificultad.

El extremo superior del tubo -1- se prolonga en una pluralidad de aletas radiales -11-, espaciadas angularmente y que se extienden asimismo hacia arriba.

25. Cuando el tapón descrito está acoplado en el desagüe de una fregadera u otro recipiente, el agua sube hasta el nivel determinado por el borde superior del tubo -1- y, pasando por entre las aletas, rebosa al interior de

23 ABR 1959



73763

- ambos tubos hacia el desagüe. Las impurezas gruesas flotantes en el agua, en cambio, son retenidas por dichas aletas y no pueden pasar al desagüe citado donde podrían ocasionar obstrucciones. La amplitud de paso que proporcionan dichas aletas, por otra parte hacen posible la rápida evacuación de la espuma que se produce en el lavado de utensilios domésticos, permitiendo mantener libre la superficie del líquido.
- 5.

- Serán independientes del objeto del modelo los detalles accesorios del dispositivo, siempre que no alteren esencialmente el espíritu de las siguientes reivindicaciones.
- 10.

- . -

N O T A

Se reivindica como objeto del presente modelo de utilidad:

15. 1. Tapón rebosadero perfeccionado que se caracteriza por comprender un cuerpo obturador, acoplable a la abertura de desagüe de una fregadera o similar, prolongando hacia arriba en un tubo telescópico cuyo extremo superior está provisto de una rejilla que permite el paso del agua y retiene las impurezas flotantes en ella.
20. 2. Tapón rebosadero perfeccionado, según la reivindicación 1, caracterizado porque el cuerpo obturador está constituido por anillos cónicos acoplados por sus superficies



73763

laterales y separables a voluntad para ajustar el diámetro del tapón.

5. 3. Tapón rebosadero perfeccionado, según la reivindicación 2, caracterizado porque dichos anillos tienen gargantas periféricas en una de sus caras, acoplables con nervios correspondientes de la cara opuesta de un anillo adyacente.

10. 4. Tapón rebosadero perfeccionado, según la reivindicación 1, caracterizado porque el borde superior del tubo telescópico tiene una pluralidad de aletas sobresalientes hacia arriba y espaciadas angularmente de manera que dejan paso para el agua pero detienen las impurezas flotantes en ella.

15. 5. Tapón rebosadero perfeccionado, según la reivindicación 4, caracterizado porque dichas aletas se extienden asimismo hacia fuera a fin de ampliar la superficie de filtración.

6. Tapón rebosadero perfeccionado.

La presente memoria descriptiva consta de cinco hojas foliadas, escritas a máquina por una sola cara.

Barcelona, a 23 de abril de 1959.

Vicente MARTÍNEZ LAHERA

p. a.

73763

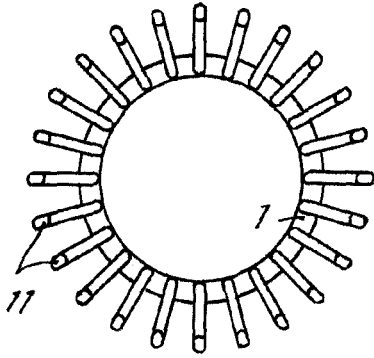


Fig. 1

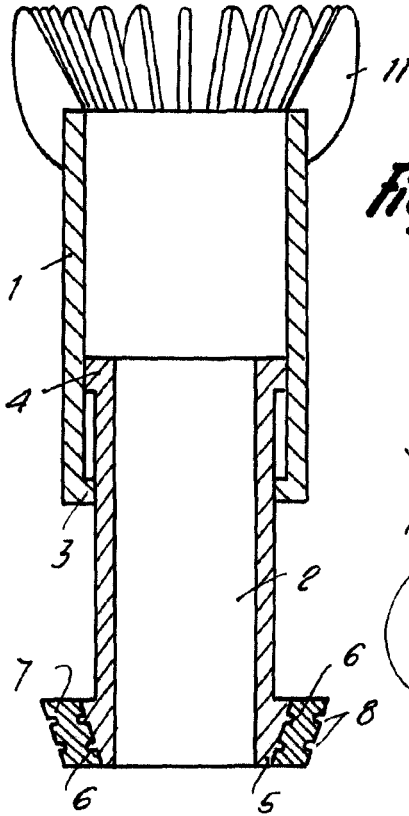


Fig. 2

Barcelona, 23 Abril 1959
Vicente Martínez Lahera
r.a.

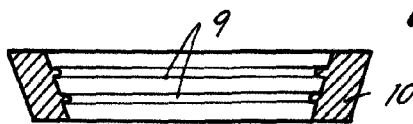
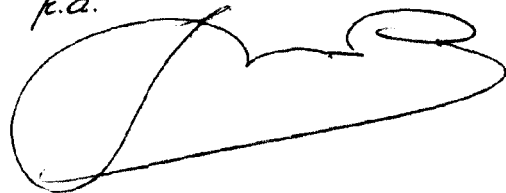


Fig. 3

5789