



73734

MEMORIA DESCRIPTIVA

=====

Correspondiente a la solicitud de registro de un modelo de
de Utilidad que, por veinte años se solicita para España
y sus Colonias, a favor de la entidad RONEO, Unión Cerra-
jera S.A., de nacionalidad jurídico española, residente en
MONDRAGON (Guipúzcoa).- - - - -

p o r

" CAJA PARA TRANSFERENCIA DE CORRESPONDENCIA Y DOCUMENTOS "

=====

El objetivo de este modelo de utilidad solicitado es
la presentación de una caja destinada a la transferencia de
correspondencia y de documentos, de gran utilidad en los
servicios de oficinas.

5 La caja está hecha a base de una lámina de cartón o de
un material adecuado semejante, en la que previamente se tra-
zan hendiduras y cortes laterales de modo que resulten en
la superficie interna de la lámina una serie de cinco rec-



73734

10 tángulos unidos por sus lados mayores, de los cuales el rec-
tángulo central es preferentemente el más alto; el rectángulo de
un extremo de la serie lleva a cada lado una orejeta cuadrangu-
lar formada a base de ese lado menor; el rectángulo más alto
citado lleva a uno y otro lado un rectángulo de la misma altu-
ra que él cuyos lados menores son iguales a los de las citadas
15 orejetas, y de uno de estos lados pende una aleta que resulta
al lado del rectángulo intermedio entre los dos de la serie
ultimamente citados, y el rectángulo siguiente al más alto ci-
tado lleva asimismo a cada lado una orejeta.

20 Los bordes laterales del último de los cinco rectángulos
de la serie se unen formando diedro con los bordes correspon-
dientes inmediatos de las orejetas que según se ha dicho salen
del rectángulo inmediato a él, y dichos diedros se aseguran
con grapas.

25 El borde de la región inferior de cada rectángulo lateral
del rectángulo central se presenta ante el lado menor corres-
pondiente del primer rectángulo citado para formar un diedro
que se asegura con grapas.

Otros detalles interesantes se deducirán de la descrip-
ción que sigue:

30 En esta Memoria se describe un dibujo que como ejemplo
sin caracter limitativo se refiere a una realización de la ca-
ja para transferencia de correspondencia y documentos de acuer-
do con el modelo. Dos figuras completan las explicaciones:

35 La figura 1 muestra extendida la lámina de cartón que se
utiliza en este ejemplo, y

La figura 2 representa en perspectiva la caja ya formada.

Según se ve en dichas figuras, la lámina de cartón se ha-



73734

lla previamente recortada según un perfil adecuado, y dentro presenta líneas -1- hendidas, y cortes -2-. Hay además unos trapados -3- con grapas -4-. En este ejemplo, la caja se compone de cuerpo y de tapa, unidos por un doblez posterior.

La lámina de cartón en su parte central está dividida en cinco rectángulos, uno a continuación de otro por sus lados mayores, iguales, de modo que el rectángulo intermedio -9- es el más alto de los cuatro restantes -7-, -8-, -10- y -11-. Los dos inmediatos a dicho -9-, o sea los -8- y -10- deben ser iguales entre sí. La suma de las alturas de los extremos -7- y -11- conviene que sea igual a la altura del rectángulo más alto -9-.

Además de dicha serie de rectángulos, hay las dos orejetas -5- cuadrangulares salientes de uno y otro lado menor del primer rectángulo -7-; a los lados del rectángulo central +9- hay los dos rectángulos -12- de igual altura que él, de cada uno de los cuales pende una aleta -6- que resultan a uno y otro lado del rectángulo -8-, bordeando las citadas orejetas -5-; a ambos lados del rectángulo cuarto -10- se desprenden las dos orejetas -13- cuyo lado saliente debe ser de igual longitud que la altura del último rectángulo -11-, el cual resulta en la lámina sin aditamentos laterales.

La caja se forma doblando por las líneas -1- de modo que las superficies de sus rectángulos adyacentes queden en ángulo recto. Con ello se producen ángulos diedros con los bordes -14- y -14a- en un lado, y con los bordes -15- y -15a- en el otro lado, que se mantienen y refuerzan con las



73734

70 grapas -4- y queda formada la tapa. El cuerpo resulta al pre-
sentar paralelos los rectángulos -7- y -9- dejando como de
fondo el rectángulo -8-; al venir las aletas -6- a apoyarse
sobre el citado fondo -8- cuando se traen hacia delante los
rectángulos -12- hasta formar ángulo recto con el central -9-
y al apoyar las orejas -5- sobre el interior de los rectángu-
los -12- y con esto quedar enfrentados los trepados -16- y
75 -16a- en un lado y los -17- y -17a- en el otro lado para for-
mar diedros que se mantienen y refuerzan con grapas -4-, co-
mo los anteriores.

80 Para facilitar la inclusión de los bordes superiores de
los lados del cuerpo bajo los laterales de la tapa puede con-
venir redondear sus esquinas exteriores, como se ha hecho en
los rectángulos -12- y orejetas -13- de las figuras adjuntas.

85 Con objeto de manejar mejor y si es necesario poder col-
gar estas cajas, se las dota de un tirador -19- de cinta que
se coloca al formar el cuerpo de la caja pasando por el cor-
te -18- hecho en una de las aletas -6- los extremos de la cin-
ta y sacando ésta hacia afuera entre las superficies de dicha
aleta -6- y del fondo -8-.

90 En las realizaciones diferentes de ésta caja para trans-
ferencia de correspondencia y documentos caben pequeñas varian-
tes en sus tamaños, refuerzos angulares y medios de colgarla
dentro de su modo general de formación.

N O T A

95 EN RESUMEN: El presente Modelo de Utilidad que, por
veinte años se solicita para España y sus Colonias, ha de re-
caer sobre las siguientes reivindicaciones:



73734

100 1.- Caja para transferencia de correspondencia y documentos construída con una lámina de cartón o de material similar adecuado caracterizada por los hendidos y cortes practicados en la misma de modo que resulten en la superficie interna de la lámina una serie de cinco rectángulos unidos por sus lados mayores, iguales, de los cuales el rectángulo central es preferentemente el más alto, sus dos adyacentes son iguales entre sí y preferentemente la suma de las alturas de los dos rectángulos extremos es igual a la altura del citado rectángulo central;

105 una orejeta de forma cuadrangular saliente de cada lado menor de uno de los rectángulos extremos; un rectángulo saliente a cada lado del citado rectángulo central de igual altura que éste y de igual ancho que las citadas orejetas, de cada uno de los cuales pende una aleta cuadrangular que resultan situadas a uno y otro lado del rectángulo intermedio entre los dos

110 central y extremo citados, y una orejeta saliente a cada lado del rectángulo siguiente al citado central cuyo ancho es igual a la altura del último rectángulo de la serie.

115 2.- Caja para transferencia de correspondencia y documentos de acuerdo con el número anterior caracterizada porque los bordes laterales del citado último rectángulo de la serie se unen formando diedro con los bordes inmediatos de las orejetas contiguas y dichos diedros se aseguran con grapas.

120 3.- Caja para transferencia de correspondencia y documentos según el número 1 caracterizada porque la parte inferior del



73734

borde externo de cada rectángulo que flaquea el rectángulo central se presenta ante el lado menor correspondiente del primeramente citado rectángulo extremo de la serie para formar con él un diedro que se asegura con grapas

125

4.- Caja para transferencia de correspondencia y documentos según los números precedentes caracterizada porque el borde inferior de una de las aletas citadas presenta un corte en el cual se incluyen los extremos libres de una cinta doblada en forma de tirador que se saca entre las superficies de dicha aleta y la del rectángulo de la serie que sirve de fondo de la caja.

130

5.- Por último se reivindica como objeto sobre el que ha de recaer el presente Modelo de Utilidad que, por veinte años se solicita para España y sus Colonias.

135

p o r

" CAJA PARA TRANSFERENCIA DE CORRESPONDENCIA Y DOCUMENTOS "

Todo conforme queda expresado en la presente Memoria Descriptiva que, consta de seis hojas escritas a máquina por una sola cara y dibujos que se acompañan.

Madrid, 19 de Mayo de 1959.-

P.A.,

PEDRO FELIU/MARA
R.P.

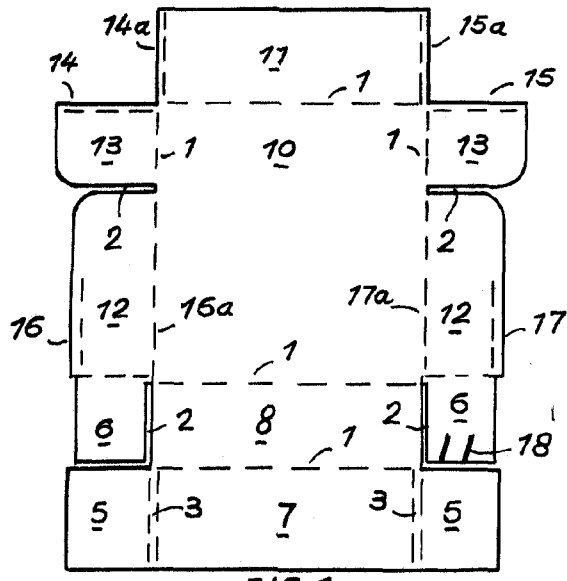


FIG. 1

73734

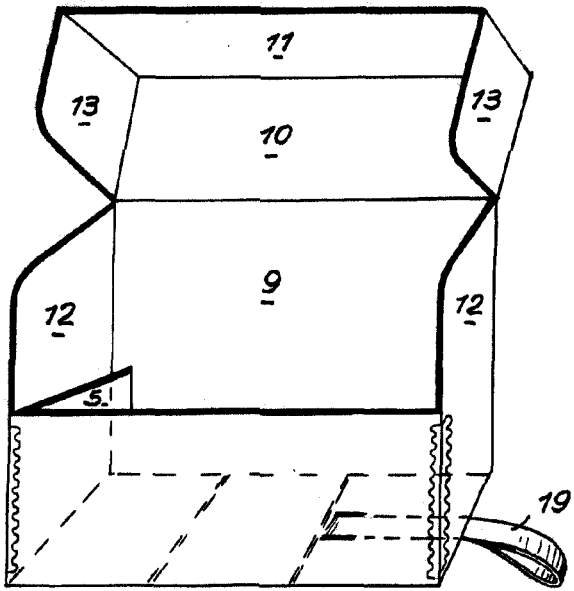


FIG. 2

ESCALA VARIABLE
MAORID, 19 MAY. 1959
P.A,

PEDRO FELIU MORA
R.R.