



18 MAY 1959

73790

73720

MEMORIA DESCRIPTIVA

para solicitar

MODELO DE UTILIDAD

en

ESPAÑA

por **VEINTE** años

por "DISPOSITIVO PERFECCIONADO DE FIJACION DE CONEXION DE APARATOS ELECTRICOS".

A nombre de:

Construcciones Eléctricas de Alta Calidad, S.A., (C.E.D.A.C.),
entidad de nacionalidad española,

domiciliada en:

BARCELONA, Via Layetana, nº 30.

El objeto de la presente solicitud de modelo de utilidad, se refiere a un dispositivo perfeccionado para conexión de aparatos eléctricos, cuyas características de novedad le confieren la cualidad de aportar a la función a que se destina las siguientes ventajas:

a.- Posibilita la fijación simultánea de cable y lámina de contacto, por un solo tornillo, por lo cual se elimina toda posibilidad de conexión defectuosa.

b.- La fijación del cable se realiza entre la lámina de contacto y una placa de acero atravesada por un tor-

737208 MAY



millo la cual, al ser presionada por el tornillo, se clava en el cable, por lo que es imposible que se desprenda éste, así como que se afloje el tornillo, ya que la placa actúa de contratuerda.

15

c.- La conexión está realizada con elementos cuadrados que encajan dentro de una brida adecuada, por lo que resulta segura al no existir posibilidades de alojamiento entre sus elementos.

20

d.- Es sencilla, cómoda y segura, pudiendo ser aplicada a toda clase de aparatos eléctricos.

En el adjunto plano se ha representado una forma de ejecución del modelo de que se trata.

La figura 1 representa una vista frontal.

La figura 2 es una vista lateral en sección, y

25

la figura 3 muestra una vista en planta.

Como puede apreciarse, el cable (1) queda presionado contra la lámina de contacto (2) por medio de una plaquita de acero (3) que lleva fijo al tornillo de aprieto (4) que ceba en un orificio roscado de la pieza puente (5).

30

De esta forma la fijación y retención del cable es segura y de imposible alojamiento debido a la acción elástica de la placa de acero (3).

Este modelo es realizable en cualesquiera tamaños y materiales adecuados, siendo susceptible de toda clase de modificaciones de detalle que no alteren su fundamento.

35

-:- NOTA -:-

Los puntos de invención propia y nueva que se presentan para que sean objeto de este modelo de utilidad, en España, por veinte años, son los siguientes:

40

1ª.- Dispositivo perfeccionado de fijación de cone-

737 210 MAY



45

nión de aparatos eléctricos, caracterizado porque consiste en una lámina de contacto que se apoya en las patas vueltas hacia adentro de una pieza puente en U en cuya base rosca un tornillo de apriete que va fijo por su extremo, con tolerancia de giro, a una plaquita de acero mediante la que se ejerce la presión sobre el cable, hincándose la plaquita en él y envolviéndolo parcialmente debido a su elasticidad.

2º.- "DISPOSITIVO PERFECCIONADO DE FIJACION DE CONEXION DE APARATOS ELECTRICOS".

50

Tal y como se ha descrito en la memoria que antecede, representado en el dibujo que se acompaña y para los fines que se han especificado.

Consta la presente memoria descriptiva de tres hojas escritas a máquina por una sola cara.

Madrid, 18 de Mayo de 1959



18 MAY 1954

73720

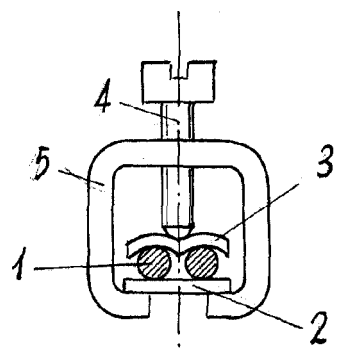


Fig. 1

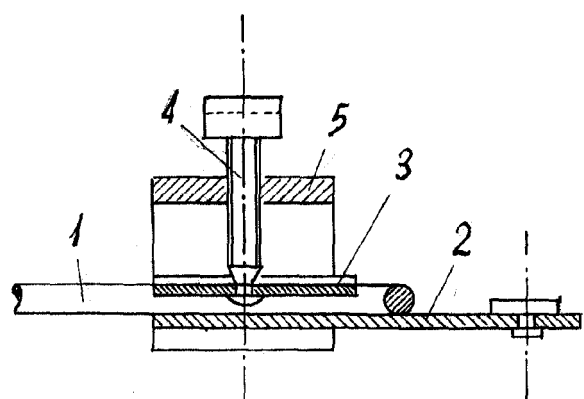


Fig. 2

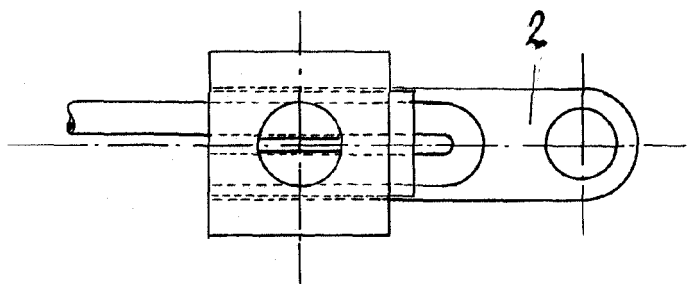


Fig. 3

ESCALA VARIABLE

LAVIA