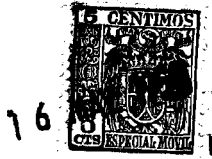


73712

73712



MEMORIA DESCRIPTIVA

que se acompaña la solicitud

de un

MODELO DE UTILIDAD

por VEINTE años

para todo el territorio español

a favor de:

D. ANGEL CARRAL SANCHEZ

de nacionalidad española

residente en:

MADRID, c/. Atocha, 36.

Por:

"MANTA DE COCHE INFANTIL CONVERTIBLE EN SAQUITO"

----- oOo -----

16 MAY 1961



La innovación tiene por objeto, una manta de coche infantil que es susceptible de transformar para su utilización como manta-saco.

5. En la actualidad, los cochecitos para el transporte de los niños se emplean por lo general con una manta que sirve tanto de abrigo como de cobertura. Y, al propio tiempo, suele utilizarse también la llamada manta-saco o, simplemente, saquito, para los casos en que los padres prefieren prescindir del coche y llevar al bebé en los brazos.

10. La nueva manta, en cambio, está dotada de una estructura especial que facilita su función indistintamente como manta de vehículo infantil y como saquito, permitiendo así a los usuarios atender con una sola las mismas necesidades para las cuales era obligada hasta ahora la posesión, y gasto consiguiente, de dos prendas distintas.

15. De acuerdo con lo expuesto, la innovación consiste en una manta de desarrollo rectangular y de las dimensiones apropiadas cuyos lados derecho é izquierdo van provistos en sus bordes de la correspondiente cinta relativa a un cierre de cremallera, el cual es practicable mediante el plegado hacia dentro de ambos lados de la manta cuando es llevada a su forma de uso de saquito.

20. El fondo del referido saquito está constituido por una pieza suplementaria que va doblada y abrochada así en el anverso como en el reverso de la parte inferior, sirviendo, a su vez, de embozo en el caso de aplicarse la manta como cobertura del coche infantil.

25. Un ejemplo de realización de la nueva manta se ilustra seguidamente con los dibujos anexos, que muestran:

30. La fig. 1ª, la manta desplegada con la pieza suplementaria haciendo las veces de embozo.

16 MAY. 1959



La fig<sup>a</sup>. 2<sup>a</sup>, la manta cerrada en su forma de uso de saquito con la pieza suplementaria abrochada para constituir el fondo del mismo.

35. La fig. 3<sup>a</sup>, el saquito de la fig. 2<sup>a</sup>, con los picos superiores de los delanteros plegados en forma de solapa.

La fig. 4<sup>a</sup>, el detalle de la pieza suplementaria con sus broches.

40. Conforme a los dibujos reseñados, (1) representa la manta como tal, (2-3) los lados plegables hacia dentro para formar el sacco, (4-5) las respectivas cintas del cierre de cremallera, (6) la pieza suplementaria que forma el embozo de la manta, así como el fondo de la misma cuando es llevada a su posición de saquito, y (7-8) los ángulos superiores susceptibles de ser plegados para constituir sendas solapas.

45.

Se hace constar expresamente que, cualquier modificación que se introduzca ya sea en su forma, dimensiones, proporciones y clase de material empleado, se considerará dentro del área de protección del presente Modelo de Utilidad, siempre que, con las mismas no se cambie, altere o modifique su esencialidad característica.

50.

N O T A

En resumen; la patente de MODELO DE UTILIDAD recaerá sobre las reivindicaciones siguientes:

55. 1.- Manta de coche infantil convertible en saquito, que está constituida por una manta de desarrollo rectangular y provista en la parte media de la base de una pieza suplementaria que hace las veces de embozo, estando asimismo provista dicha manta en el borde de sus lados derecho é izquierdo de la correspondiente cinta relativa a un cierre

60.

73712 16 MAY



de cremallera, el cual es practicable mediante el plegado adyacente de ambos lados con el fin de llevar la prenda a su forma de uso de saquito con ayuda de la pieza-embozo, que en este supuesto constituye el fondo y va doblada y abrochada, al efecto, a la parte inferior, así de las telas del anverso como de la del reverso.

65. 2.- "MANTA DE COCHE INFANTIL CONVERTIBLE EN SAQUITO", sustancialmente como queda descrito y representado en esta Memoria, que consta de cuatro hojas mecanografiadas por una sola cara, y una hoja de planos.

70. Madrid, 16 de Mayo de 1.959.

ANGEL CARRAL SANCHEZ.

P. A.

El Agente Oficial.

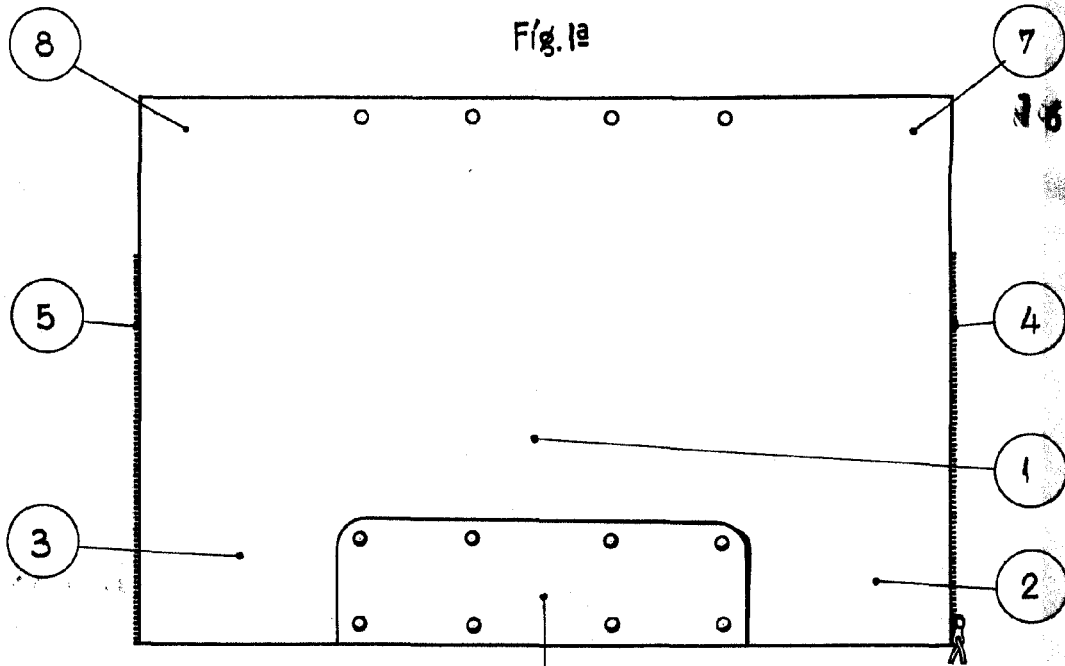


Fig. 1a



38 MAY

737 12

Fig. 2a

Fig. 3a

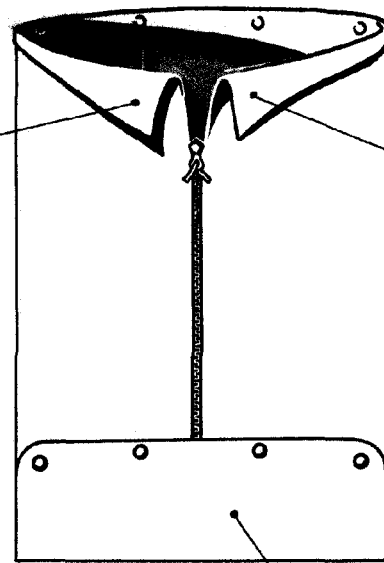
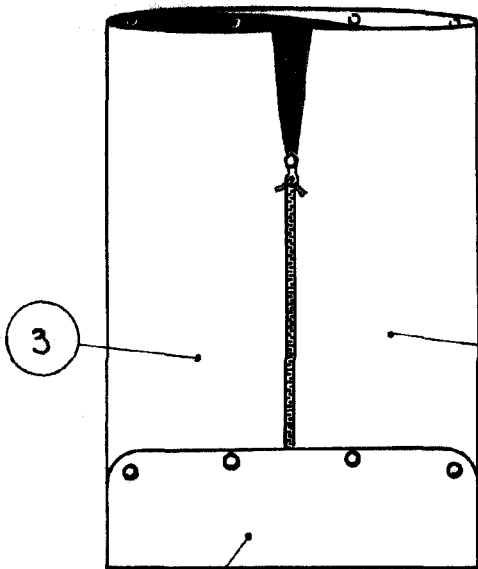
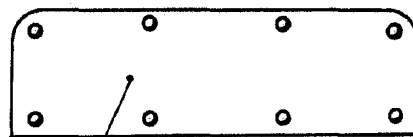


Fig. 4a



Madrid, 16 de Mayo de 1.959

Escala variable.