

73710



73710

MODELO DE UTILIDAD

por "UN ELEMENTO ESTABILIZADOR PARA DAR PRESION A UNA VALVULA HO-
MOGENEIZADORA", a favor de Don Marcelo JARRIJOU PLANCHON, de na-
cionalidad francesa, residente en Barcelona, calle Escuelas, nú-
meros 27 y 29. - - - - -

MEMORIA DESCRIPTIVA

El presente Modelo hace referencia a un elemento estabili-
zador para dar presión a una válvula homogeneizadora.

La finalidad del elemento estabilizador, es la de oponer
a la boquilla difusora de la máquina inductora, una aguja de ob-
5 turación, cuyo vértice experimenta la presión ascendente de la
afluencia del producto con que se trabaja, y cuyo desplazamien-
to o movilidad, viene determinado por los valores del sistema de
palancas de contención, que realizan la regulación que se busca.

Para analizar amplia y claramente dicho proceso de estabili-
10 zación, se representa, un ejemplo práctico del dispositivo en el
gráfico adjunto, sobre el que basar la descripción consiguiente.

Así, vemos que el diseño, que es el núcleo central del dis-
positivo, es un cuerpo cilíndrico -1-, en el que se establece una
cámara de difusión -2-, donde se enclava la boquilla difusora -3-
15 y en la que, a su vez, descansa sobre su boca, el vértice de la
aguja -4-.



Esta aguja se prolonga en un mango tubular superior, que libre por fuera de la culata del cilindro, alcanza a establecer una articulación -5-, con el brazo de palanca -6-, que constituye el elemento esencial del estabilizador.

5 Dicha palanca tiene su origen en el punto fijo -7-, de una brida-soporte solidaria del cuerpo cilíndrico, articulándose a él, la biela auxiliar -8-, de cuya cabeza superior y siempre mediante articulación libre, parte horizontalmente la palanca -6-, teniendo en la articulación -5-, con el extremo superior del brazo de la aguja, el punto de potencia que la impulsa. Mientras que
10 el punto de resistencia que la contiene, es el enlace -9-, que queda establecido con el extremo del brazo de retención -10-, quien también en forma articular -11-, se relaciona con la bancada de la máquina.

15 La capacidad de regulación de dicho enlace viene aumentada por la existencia de una o más muescas -12-, en el borde superior de la palanca, para que, el tornillo de fijación -13-, se encaje en una de ellas.

20 A dicha capacidad de regulación, se une como factor primordial la longitud del brazo de palanca, que al igual que en el diseño, se muestra como valor indeterminado, debe considerarse variable, a los efectos de fabricación.

25 También podrán variar las formas, proporciones, y disposición de los distintos elementos, así como los materiales utilizados, sin que por ello se altere, ni modifique la esencialidad del Modelo descrito.

- N O T A -

Se reivindica como objeto del Modelo:

1º.- Un elemento estabilizador para dar presión a una vál-



vula homogeneizadora, caracterizado por estar constituido por un brazo de palanca basculante por mediación de una biela articulada, que ejerce una presión determinada sobre el brazo prolongación de la aguja, la cual descansa su vértice obturando la boca ascendente de la boquilla difusora, en forma que deja un paso de intensidad constante, el cual se estabiliza por medio de este elemento.

2º.- Un elemento estabilizador para dar presión a una válvula homogeneizadora, caracterizado porque el brazo basculante que se cita en la reivindicación primera, constituye una palanca de tercer grado, en la que, el punto de apoyo está integrado por la fijación que el extremo de la brida articular efectúa en una brida-soporte solidaria del propio cuerpo cilíndrico del dispositivo. Su punto de resistencia, lo realiza un brazo de retención limitador y graduable de la altura máxima a que bascula el brazo de palanca, recibiendo la potencia en un punto intermedio, por la elevación que experimenta el mango prolongador de la aguja obturadora.

3º.- Un elemento estabilizador para dar presión a una válvula homogeneizadora, según la reivindicación primera, caracterizado porque el brazo de retención que enlaza al brazo de palanca, se vincula, en forma articulada a un punto de la bancada de la máquina.

4º.- Un elemento estabilizador para dar presión a una válvula homogeneizadora, caracterizado porque la boquilla difusora, cuyo orificio obtura el eje de la aguja, reivindicada en los párrafos anteriores, se halla fija, a rosca, en la base o fondo de la cámara formada por el cuerpo cilíndrico como núcleo central del dispositivo; constituyendo el punto de recepción del producto que se homogeneiza.



- 4 - 73710

5º.- UN ELEMENTO ESTABILIZADOR PARA DAR PRESION A UNA VAL-
VULA HOMOGENEIZADORA.

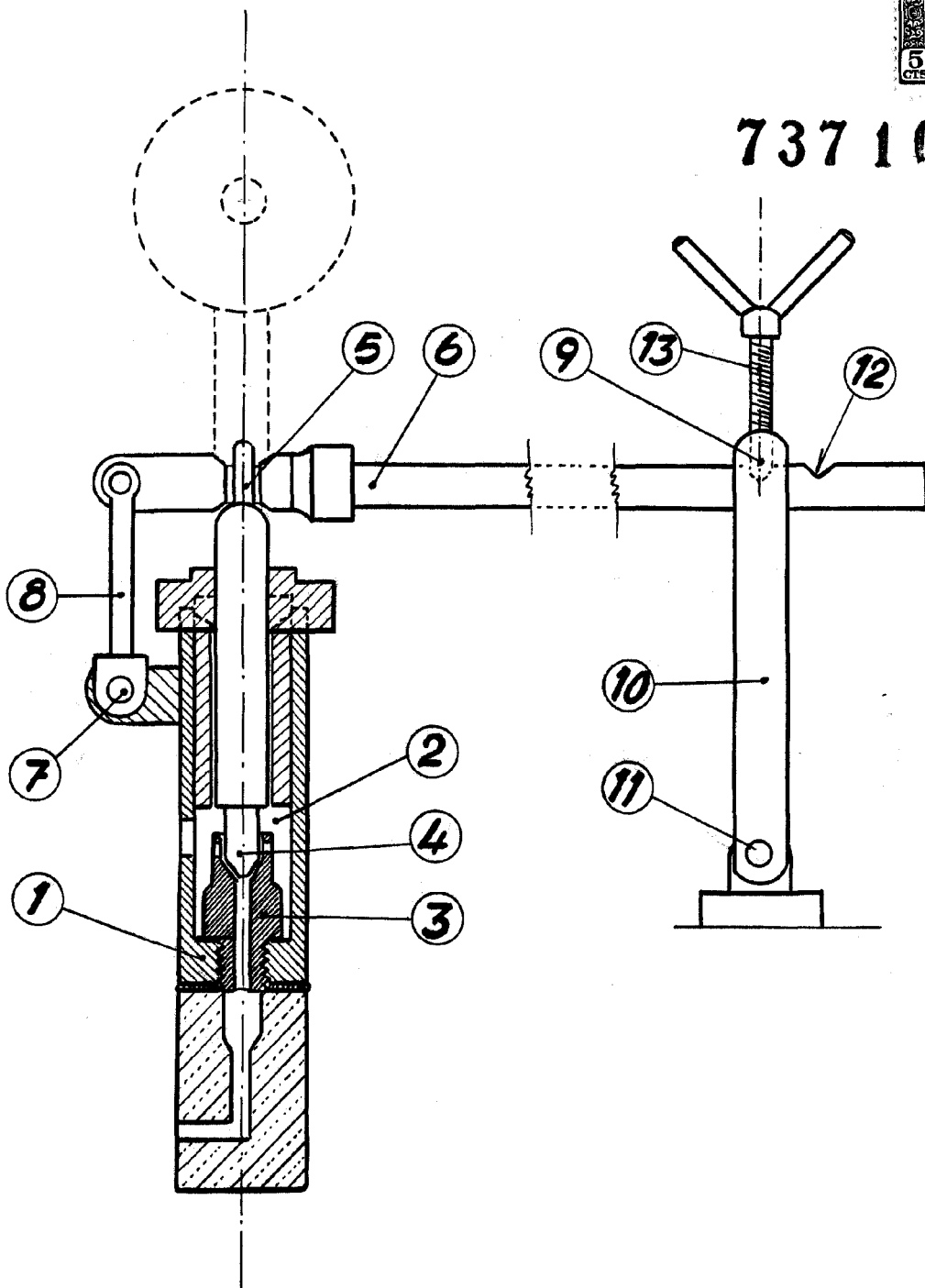
Madrid, 16 de Mayo de 1959.

FERNANDO PERAIRE

F.P.



73710



P.A. Fernando Peraire

Escaleta variable

J. J. J.