

73615



73615

MEMORIA DESCRIPTIVA
 para solicitar
 M O D E L O D E U T I L I D A D
 e n
 E S P A Ñ A
 por VEINTE años

por "BRIDA PERFECCIONADA PARA TERMINAL DE BATERIA DE
 ACUMULADORES"

A nombre de:

Don Antonio BADOSA DOMENECH, de nacionalidad
 española,

domiciliado en:

SANTA COLOMA DE GRAMANET (Barcelona), Paseo de Lorenzo Serra, 16

.....

El objeto de la presente solicitud de modelo de
 utilidad, se refiere a una brida perfeccionada para fija-
 ción del cable conductor a los bornes de la batería de acu-
 muladores, que posibilita la fijación rápida y segura median-
 te la articulación del soporte, proporcionando así un ele-

5

736 15



mento de clara utilidad en cualesquiera casos en que se empleen baterías de acumuladores y, muy especialmente, en las baterías de los vehículos automóviles.

10 Las bridas actualmente en uso cierran por deformación del material con lo que, dado que se trata de plomo o aleaciones plumbas nada elásticas, la apertura y ajuste ha de hacerse forzando la pieza, lo que acarrea que ni el ajuste sea perfecto ni la pieza dure, pues se rompe en cuanto se la abre dos o tres veces.

15 En la brida perfeccionada que se preconiza el ajuste se hace por articulación de dos piezas lo que posibilita que dicho ajuste sea perfecto y además, que se pueda montar y desmontar sin detrimento cuantas veces sea necesario.

20 En el adjunto plano se ha representado una forma de ejecución del modelo de que se trata.

25 Como puede apreciarse, la brida consta de dos piezas (1) y (2) articuladas por el gorrón (3) de manera que la parte anular es susceptible de apertura a lo largo de su eje medio transversal, realizándose el aprieto por medio de un tornillo que pasa por los orificios (4) en la forma ordinaria.

El soporte (8) posee la pieza de fijación de cable (5) que se presiona por medio de los tornillos (6) y (7).

30 De esta forma la fijación y acoplamiento de la brida al borne o terminal es perfecto y puede montarse y desmontarse todas las veces que sea menester sin que por ello se estropee la pieza.

35 Este modelo es realizable en cualesquiera tamaños y materiales adecuados, siendo susceptible de toda clase de modificaciones de detalle que no alteren su fundamento.

736 152



-:- NOTA -:-

Los puntos de invención propia y nueva que se presentan para que sean objeto de este modelo de utilidad, en España, por veinte años, son los siguientes:

40 1º.- Brida perfeccionada para terminal de batería de acumuladores, caracterizada porque consiste en dos piezas articuladas mediante un eje y que conforman dos medias cañas envolventes del terminal, que se prolongan en orejetas perforadas para paso del tornillo de aprieto, poseyendo
45 una de estas piezas una prolongación en la que, mediante tornillos de aprieto, es susceptible de fijación una placa prensora del cable.

2º.- "BRIDA PERFECCIONADA PARA TERMINAL DE BATERIA DE ACUMULADORES".

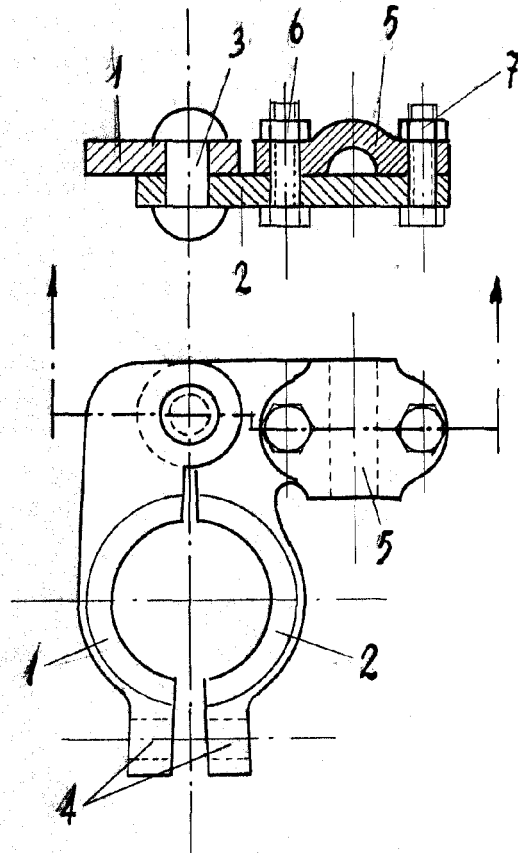
50 Tal y como se ha descrito en la memoria que antecede, representado en el dibujo que se acompaña y para los fines que se han especificado.

Consta la presente memoria descriptiva de tres hojas escritas a máquina por una sola cara.

Madrid, 12 de Mayo de 1959

73615

12



E. L...

ESCALA VARIABLE

LAVIN