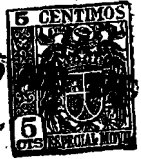


73562 15



73562

MODELO DE UTILIDAD

por 20 años

por "UNA GRAPA PERFECCIONADA PARA SUJECION DE TORNILLOS",
a favor de D. Octavio Torras Farré, de nacionalidad
española, domiciliado en Manresa (Barcelona), Barria-
da Tortoñas, s/n.

=====

MEMORIA DESCRIPTIVA

Se describe en este Modelo de utilidad, una grapa perfeccionada para la sujeción de tornillos, de simples características y eficaz servicio, permitiendo la fijación de tornillos de una manera elástica y de gran solidez, impidiendo su desatornillado fortuito por vibraciones o choques, facilitando un montaje rápido. Son de notable utilidad en la unión de planchas en

73562



vehículos, aparatos domésticos y otros.

5. Esencialmente consiste en un fleje doblado en "U" de brazos sensiblemente iguales, los cuales poseen sendos orificios en los que entra transversalmente el tornillo, roscando en dos patas laterales que existen en uno de los orificios y en una embutición que rodea parcialmente el otro orificio. El tornillo queda así bloqueado elásticamente por la acción de la grapa.

10. Para su mejor comprensión, se adjuntan, a título de ejemplo, unos dibujos representativos de una grapa realizada de acuerdo con el presente Modelo.

La figura 1 es una sección de la grapa una vez montada y las figuras 2 y 3 son vistas en planta y alzado de la misma.

15. Según tales dibujos, esta grapa adopta la forma de "U" de brazos -1- y -2-, sensiblemente de igual longitud, montándose de forma que una de las planchas a unir -3-, quede introducida dentro de la grapa, y la otra -4-, adosada al brazo inferior -2-. Ambos brazos poseen orificios transversales, el correspondiente al brazo -1- posee dos patas -5- y -6- que se introducen entre dos filetes del tornillo -7- y el correspondiente al brazo -2-, posee una zona de mayor elevación -8- que se extiende a parte de su periferia y en la cual se rosca el tornillo -7-.

20. 25. Todo cuanto no afecte, altere cambie o modifique la esencia de la grapa para sujeción de tornillos anteriormente descrita, será variable a los efectos del presente Modelo.

N O T A.

30. Se reivindica como objeto de este registro por Modelo de utilidad:



73562

- 1.- Una grapa perfeccionada para sujeción de tornillos, caracterizada esencialmente por estar constituida por un fleje en forma de "U" de brazos sensiblemente iguales, dotados de un orificio cada uno de ellos, llevando el orificio correspondiente al brazo superior, dos patas laterales susceptibles de introducirse entre dos filetes de un tornillo y el correspondiente al brazo inferior, una zona periférica de mayor elevación, roscada.
5. 'ficio correspondiente al brazo superior, dos patas laterales susceptibles de introducirse entre dos filetes de un tornillo y el correspondiente al brazo inferior, una zona periférica de mayor elevación, roscada.

- Sean cuales fueren las circunstancias que concurren en la esencialidad del Modelo definido en la anterior reivindicación, cuyo objeto es:
10. curran en la esencialidad del Modelo definido en la anterior reivindicación, cuyo objeto es:

2.- "UNA GRAPA PERFECCIONADA PARA SUJECION DE TORNILLOS".

- Consta la presente memoria de tres hojas foliadas, mecanografiadas por una sola cara y del dibujo adjunto.
- 1 5. junto.

Barcelona, quince de abril de mil novecientos cincuenta y nueve.

P.A. de D. Octavio Torras Farré,

L. DURAN
P. P.





73562

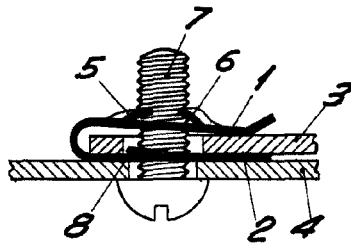


Fig. 1

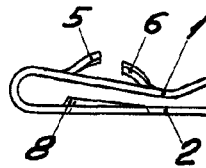


Fig. 2

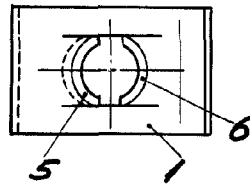


Fig. 3

BARCELONA, 15 ABRIL DE 1959

L. DURAN

P.A.

ESCALA VARIABLE