

73548



73548

MODELO DE UTILIDAD

por "UN FARO PILOTO PERFECCIONADO", a favor de Don Domingo LAGANA GATTUSO, y Don Joaquín VALLS CARRÉ, de nacionalidad italiana y española respectivamente, residentes en Barcelona, calle del Vallés, 75. - - - - -

\*\*\*\*\*

MEMORIA DESCRIPTIVA

5 El presente Modelo hace referencia a un faro piloto perfeccionado, destinado a los vehículos automóviles, con la finalidad de mejorar la visual de las diversas señales que, por disposición de la reglamentación de tránsito deben situarse en la parte posterior de la carrocería.

10 La característica más destacada del presente Modelo, es la de localizar las aludidas indicaciones luminosas distribuyéndolas en dos cajas gemelas que se sitúan separadamente, en la zona inferior de la parte trasera, empalmando a ellas las conexiones que proceden de los acumuladores y del tablero de mando del vehículo. Poniendo, en su estructura, la principal atención en separar convenientemente, y por departamentos, los focos originales de luz que debe iluminar las transparencias de distintos colores.

15 Para la mejor comprensión del Modelo, se acompaña una



hoja gráfica de dibujos, con la representación de un caso de ejecución del mismo.

5 En la Fig. 1, se dibuja la caja que corresponde al lado de las luces de freno. En la Fig. 2, se dibuja la placa intercambiable de una de ellas. Y, en la Fig. 3, se representa la caja del lado contrario a la anterior.

10 En todos los diseños, en que se vé la caja frontalmente, en planta y en alzado lateral, se esquematiza seccionadamente. Observándose que la pared lateral -4-, que le dá la forma, describe una figura ovalada, en cuanto a su contorno, y es plana y lisa por las dos caras; la posterior, (que es cerrada), -5-, y la anterior -6-, que es abierta y donde se coloca la placa intercambiable -7-, la cual se aplica y fija, a presión, por medios adecuados, en su lugar correspondiente.

15 Esta placa, presenta la particularidad de ostentar muy visiblemente, un círculo y una flecha, situándolos, el primero a la derecha -8-, y la segunda -9-, a la izquierda, ocupando cada uno, casi totalmente la mitad de la placa. Estas figuras, están taladradas en la plancha -10-, de la placa, y se obturan sus perforaciones por medio de placas -11-, de material transparente, que son de color rojo.

20

Corresponde dicha placa, a la caja dibujada en la Fig. 3, que como su análoga, está dividida interiormente por un tabique medio vertical -12- y -12a-, que establece el aislamiento necesario para que, cuando sea apagada la bombilla -13-, de una de las señales, no reciba reflejo indirecto de la bombilla -14-, del otro compartimento, y, al revés, respectivamente.

25

Lo mismo ocurre con la caja primera, donde la bombilla -14a-, corresponde a la luz roja de atención permanente, y la -15a-, se enciende sóloamente con mayor intensidad sincronizada con el uso

30



73548

del freno rápido.

Esta caja presenta, además, en la parte baja de su tabique central, un tercer compartimento -15-, donde se aloja una bombilla -16-, destinada a iluminar la placa de la matrícula del coche, haciéndolo a través de la placa blanca y transparente -17-, que ocupa la ranura inferior -18-, de dicha caja.

Finalmente, en cada una de ambas cajas, se señala, en el borde lateral correspondiente, la presencia de una prolongación adecuada -19- y -19a-, para proceder a la instalación de los contactos eléctricos.

Los procedimientos mecánicos auxiliares, tanto en su montaje, como en su fabricación, así como el método de instalación eléctrica, no se especifican por apartarse de la esencialidad del Modelo, del mismo modo que son independientes de su integridad esencial las variaciones de forma, dimensión, calidad de materiales y acabado, a que dé lugar su fabricación.

- N O T A -

Se reivindica como objeto del Modelo descrito:

1º.- Un faro piloto perfeccionado, caracterizado por estar constituido por dos cajas opuestas y semejantes, que se colocan una a cada lado, en la parte posterior del vehículo, distribuyéndose en la de la izquierda, las señales correspondientes al freno e iluminación de la matrícula y cambio de dirección y en la de la derecha, dos señales que son: un círculo de color rojo para señal intermitente de giro, y una flecha iluminada en rojo indicadora de la dirección inmediata a tomar.

2º.- Un faro piloto perfeccionado, caracterizado porque las dos cajas que se citan en el párrafo primero, están integra-



das por un cuerpo de forma ovalada, de fondo plano y liso, y cara anterior abierta, donde se sitúa de modo recambiable la placa frontal o visible; estando interiormente divididas por medio de un tabique central vertical, en dos comparti-  
5 mentos una, y en tres la otra; alojando en su interior las distintas bombillas, que permanecen aisladas, con el fin de que no filtren su iluminación, a la señal contigua cuando convenga mantenerla apagada.

3º.- Un faro piloto perfeccionado, caracterizado por-  
10 que la placa frontal que se cita en el párrafo anterior como renovable, tiene practicadas en su superficie unas aberturas con las siluetas correspondientes, siendo obturadas por medio de placas de material transparente, que se halla teñido del color deseado.

15 4º.- Un faro piloto perfeccionado, según las reivindicaciones anteriores, caracterizado porque cada una de las dos cajas presenta en uno de los bordes laterales una prolongación correspondiente y adscuada para establecer las conexiones eléctricas.

20 5º.- UN FARO PILOTO PERFECCIONADO.

Madrid, 9 de Mayo de 1959.

FERNANDO PERAIRE  
P.P.

73548



Fig. I

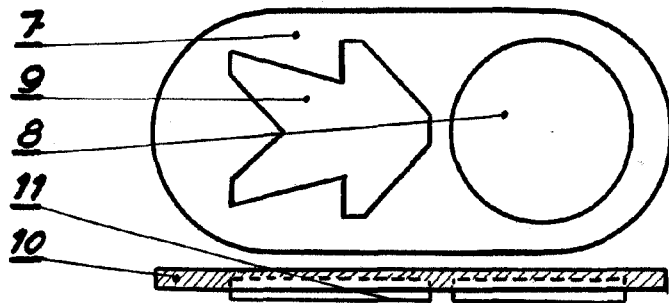
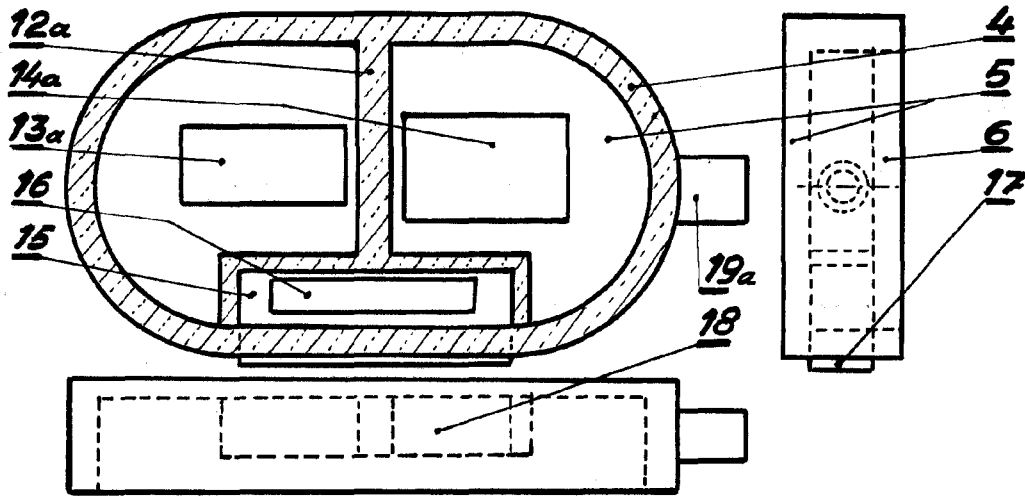


Fig. II

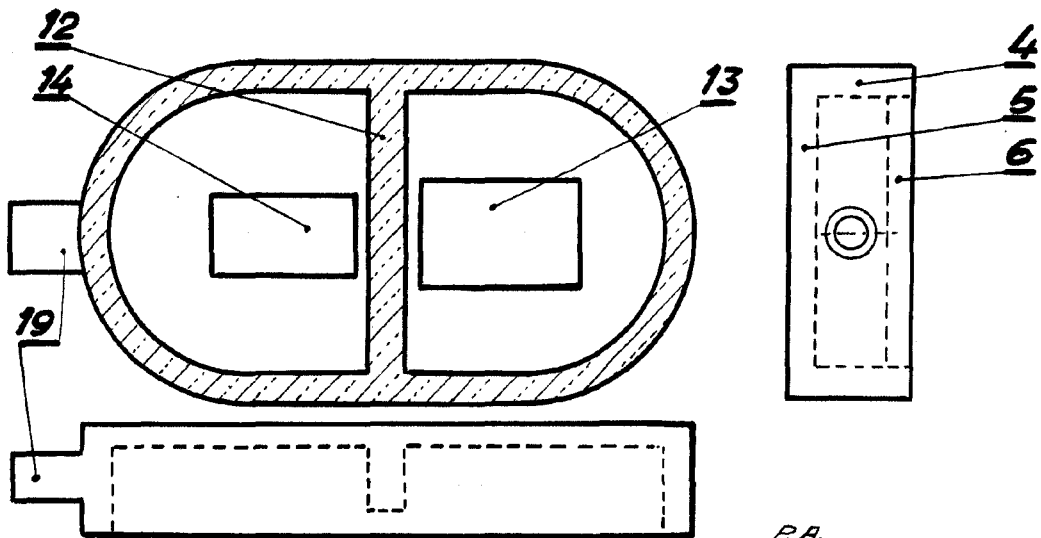


Fig. III

P.A.  
Fernando Peraire

ESCALA VARIABLE