

25 ABR.



73514

MEMORIA DESCRIPTIVA

del MODELO DE UTILIDAD, por 20 años, solicitada a favor de Don Eusebio CAMPANA Tacias, de nacionalidad Española, residente en Barcelona, calle de Torres numero 24, por "UNA CAMISA PERFECCIONADA".

5 El presente Modelo de Utilidad se refiere a una camisa perfeccionada, que se caracteriza por la disposición de sus bolsillos delanteros de abertura adecuadamente camuflada en los pliegues verticales laterales de la parte delantera. Con ello se consigue que existan los bolsillos sin que exteriormente se advierta su existencia, al combinarse con los pliegues citados.

10 La camisa perfeccionada de abertura central delantera, unida por botones y de cuello camisero normal, presenta en las zonas laterales a la abertura central y próximos a la sisa de las mangas, unos pliegues verticales ribeteados formados cada uno por un pliegue de mayor longitud superior de bordes extremos unidos, prolongándose según otro pliegue de menor longitud que es la abertura vertical del correspondiente bolsi -



15 llo interno.

En la parte de la espalda de la prenda se reproducen los dos pliegues paralelamente a los delanteros, estando subdivididos según el pliegue superior y el inferior. El pliegue inferior, se corresponde en longitud al correspondiente de la boca del bolsillo. Las zonas de tela internas a los pliegues, pueden ser o no del mismo color que el resto de la camisa.

En la hoja gráfica adjunta y a título de ejemplo, se representa un caso de realización práctica de la camisa perfeccionada, objeto del presente Modelo de Utilidad.

25 La figura 1, representa la vista delantera, mientras la figura 2, reproduce la cara posterior.

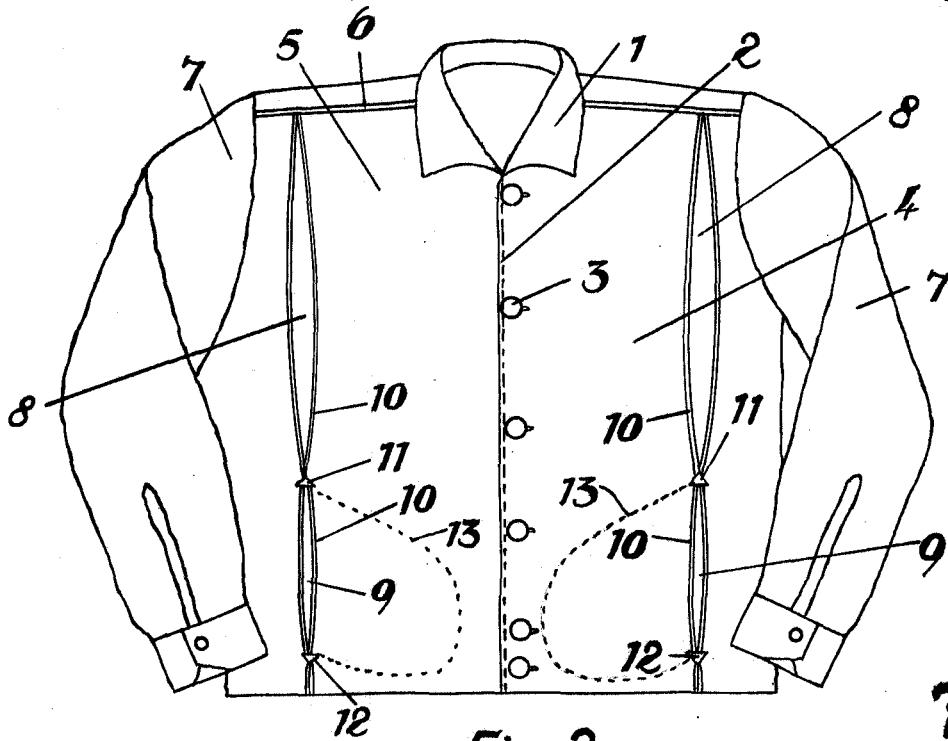
30 Siguiendo los dibujos vemos la camisa de cuello camisero normal -1-, con la abertura delantera -2-, con botones -3-. Las caras laterales delanteras -4- y -5-, presentan a partir del canesú -6- los pliegues verticales iguales próximos a las mangas -7-, que forman el fuelle superior y más largo -8- y el pliegue inferior -9-, ribeteados según -10-, cuyos puntos extremos -11- y -12 de iniciación del fuelle determinan la anchura de la boca del bolsillo de funda interna según línea de trazos -13-. En la parte de la espalda -13'- de la camisa, hay los pliegues -14- y -15-, correspondientes en longitud y situación a los -8- y -9- de la parte delantera de la prenda. Así mismo se ven las piezas triangulares -16- y -17-, de fijación de los extremos y el rebatido -18- del pliegue inferior -15- idéntico al delantero, aunque no se corresponde en este caso concreto con ninguna abertura.

40 Se fabricará la camisa perfeccionada, con los materiales apropiados a sus elementos constituyentes, pudiendo variar su forma, acabado y dimensiones, y cuantos detalles no alteren, cambien o modifiquen su esencialidad.



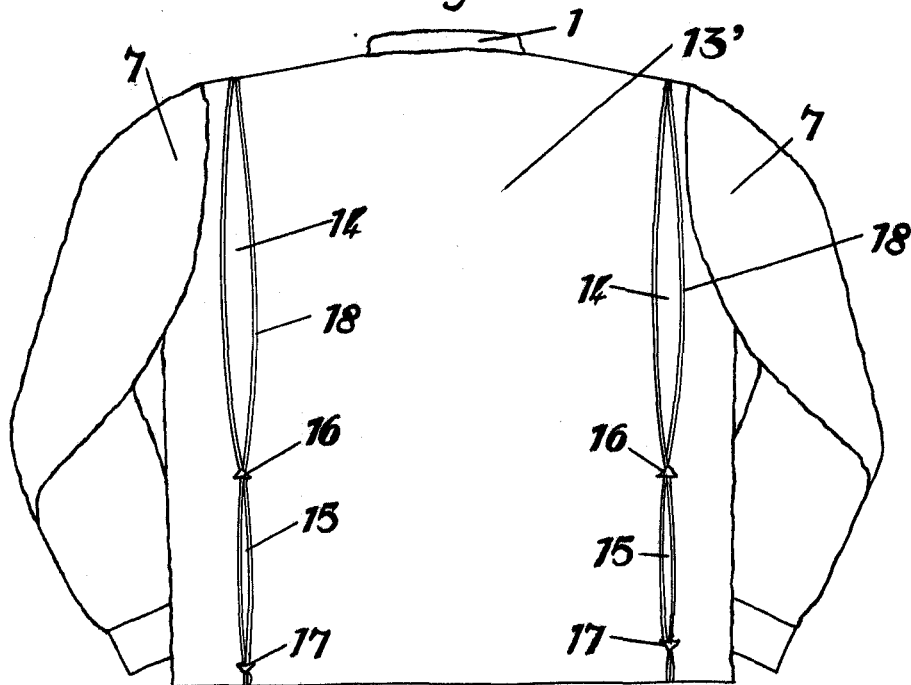
26 ABR

Fig.1



735 14

Fig.2



BARCELONA 25 de Abril DE 1959
P. A.