

73465

73465



M E M O R I A D E S C R I P T I V A
del MODELO DE UTILIDAD, cuyo registro se solicita
a favor de D.SALVADOR SOL Y RIBÓ, domiciliado en
Barcelona, calle San Andrés nº. 116, por: "NUEVA
CORTINA PERFECCIONADA".

5 En los diversos tipos existentes de cortinas
destinadas a evitar que en los huecos a que se des-
tinan entre el sol a la vez que las moscas y otros
insectos, se procura lograr ésta finalidad combinán-
dola con la de dejar en cambio, circular el aire a
traves de ellas de una manera libre y homogénea.

10 Pero cuando modernamente en esta manufactura
se utilizan los materiales plásticos, se tropieza
con fundamentales inconvenientes; pudiéndose citar
entre ellos el que las tiras de que estan compues-
tas las cortinas y que suelen ser planas, ademas de
desprenderse con frecuencia, se retuercen facilmen-
te en forma de espiral, dejando huecos entre tiras,
lo cual anula su verdadera finalidad.

15 Y por la manera de ser del peso de que se dota
a cada tira y su modo de sujetarlo a ella, que es
generalmente envolviéndolo con el plástico y soldan-
do éste, no solo las tiras no quedan protegidas, si-
no que la existencia de dicho peso es origen de ma-
20 yor desgaste del plástico.

Tampoco en los Modelos existentes se ha logrado armonizar el conveniente espesor de la tira con su ligereza.

25



1958

Con la cortina perfeccionada, que es objeto de éste Modelo de Utilidad, se evitan todos los inconvenientes señalados. Se caracteriza esencialmente porque las tiras anchas de que está constituida son acanaladas de sección triangular ó curva, y las cuales en su parte inferior van protegidas por unas láminas metálicas, de hojalata preferentemente, convenientemente dobladas a presión abrazando las tiras y evitando la soldadura del plástico, y que por su peso mantienen a las tiras en su constante posición vertical.

30

Las tiras protegidas por las láminas señaladas que pueden ser de cualquier otro material apropiado, se fijan convenientemente en un montante de madera ó material resistente, al que se le dota de las correspondientes anillas, para ser colgadas en puertas, ventanas, ó en cualquier otra clase de huecos.

35

40

En el presente Modelo se dá a las tiras el espesor suficiente para impedir que traspasen los rayos solares, ya que tal como se describe, dichas tiras se tocan unas con otras al menor soplo de aire, permitiendo el poco peso de la materia plástica, la oscilación constante y el consiguiente ahuyentamiento de cualquier clase de insectos.

45

En el Plano y Diseño se representa, fraccionado, el Modelo en la 1ª. Figura, en alzado y de frente; y en sección. Se señala en (A) el montante, en (B) la chapa de fijación a éste de las tiras, en (C) la clavazon, en (D) las tiras y en (E) las láminas dobladas que consti-

50

tuyen los pesos.

55



Y en la Figura 2ª. se representa el detalle de cada lámina y su sujeción a la tira correspondiente, apareciendo a la derecha la chapa desplegada e indicándose en (M-N) y (P-Q) las líneas por las que se dobla como aparece a la izquierda, abrazando la tira. En la parte inferior se ve la sección acanalada de las tiras, que puede ser triangular como en (R), ó bien curva como en (S).

60

Las tiras de este Modelo de cortina podran ser del color que se desée, y su anchura y espesor variable, aunque siempre dentro de las características señaladas.

N O T A . - Se reivindica la propiedad de este MODELO DE UTILIDAD, por :

65

PRIMERA . - Nueva cortina perfeccionada de material plástico preferentemente, caracterizada porque las tiras anchas de que esta constituida son acanaladas de sección triangular o curva, y las cuales en su parte inferior van protegidas por unas láminas metálicas, de hojalata preferentemente, convenientemente dobladas a presión abrazando las tiras y evitando la soldadura del plástico, y que por su peso mantienen a las tiras en su constante posición vertical.

70

75

SEGUNDA . - Nueva cortina perfeccionada de la primera reivindicación en que las tiras protegidas por las láminas señaladas que pueden ser de cualquier otro material apropiado, se fijan convenientemente en un montante de madera o material resistente al que se le dota de las correspondientes anillas para ser colgadas en puertas, ventanas ó en cualquier otra clase de huecos.

80

73465



1959

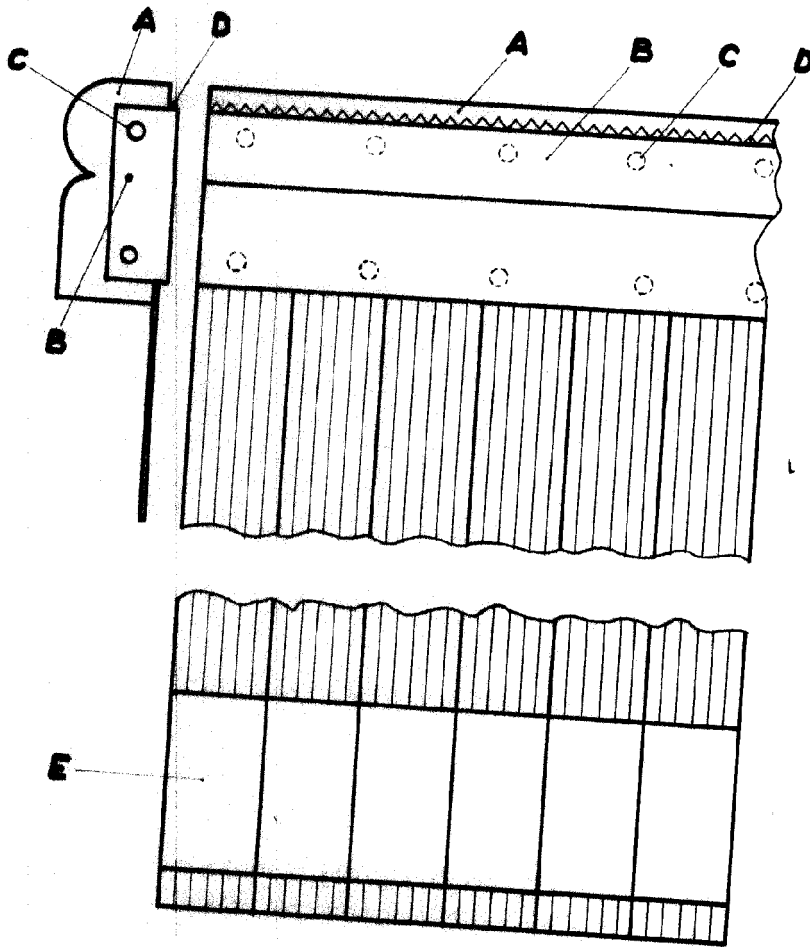
TERCERA . - NUEVA CORTINA PERFECCIONADA.

Esta Memoria Descriptiva consta de cuatro hojas foliadas y mecanografiadas por una sola cara y de una hoja simple de Planos.

Madrid, - 5 MAY. 1959

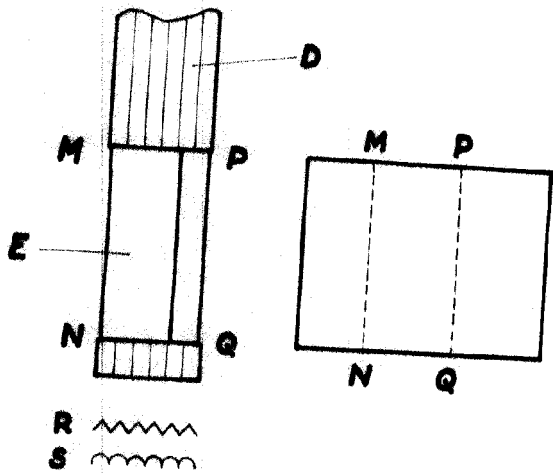
MARIO SOLE
Por Redactor

Fig. 1ª



73465

Fig. 2ª



ESCALA VARIABLE
MADRID - 5 MAY 1959

[Handwritten signature]