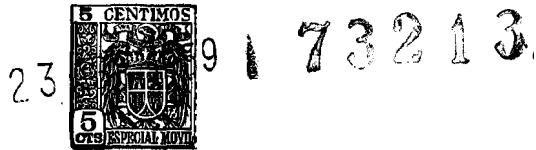


73913



M O D E L O
D E
U T I L I D A D

para "TAPON PERFECCIONADO", a favor de DON MIGUEL SIMON BOHIGUES, residente en BARCELONA, calle de Alcolea, núm 117.

= . =

MEMORIA DESCRIPTIVA

El presente modelo de utilidad, se refiere a un tapón perfeccionado.

El tapón a que hace referencia este modelo, es aplicable especialmente a botellas de bebidas espumosas, gracias a sus características, las cuales le permiten cerrar perfectamente la botella sin peligro de pérdida de gases.

5.

Este tapón permite, asimismo, descorchar la botella y volverla a tapar con suma comodidad, lo cual no ocurre con los tapones de corcho usados generalmente en bebidas espumosas, los cuales al separarlos de la botella, se dilatan por no estar el corcho comprimido, resultando difícil el cerrar

10.



73213

23

otra vez la botella con el mismo.

Con el fin de facilitar la explicación, se acompaña a la presente memoria una lámina de dibujos, en la que se ha representado un caso de realización, que se cita a título de ejemplo.

5.

En los dibujos:

la figura 1, es una vista lateral seccionada del tapón,

10.

la figura 2, es una vista en planta por su parte inferior del tapón.

Haciendo referencias a las figuras, es de observar, que el tapón se halla constituido por un elemento tubular 1, enlazado por uno de sus extremos a un disco de mayor diámetro 2, por lo que la pieza tubular queda ciega.

15.

La pieza tubular, presenta en su superficie externa unos salientes semicilíndricos transversales 3, dispuestos a igual distancia unos de otros, presentando el saliente inferior forma discontinua, al presentar unas muescas 4, dispuestas a igual distancia unas de otras para permitir la pérdida de gases en el momento de efectuar el cierre de la botella, lo cual ayuda a poder efectuar dicha operación.

20.

El tapón, debido a estar fabricado en material flexible, presenta la característica de que el gas del líquido de la botella penetra en la cavidad tubular, por lo que las zonas entre bordón y bordón se flexionan apoyando en las paredes internas del cuello de la botella, lográndose una mayor adherencia del tapón a la misma.

25.

El modelo, dentro de su esencialidad, puede ser llevado a la práctica en otras formas de realización que difieran en detalle de la indicada a título de ejemplo en la des-

30.



73213 23A

cripción, a las cuales alcanzará igualmente la protección que se recaba. Podrá, pues, construirse en cualquier forma y tamaño, con los materiales más adecuados, por quedar todo ello comprendido en el espíritu de las reivindicaciones.

= . =

N O T A

- 5. Descrito el objeto y utilidad de la invención, lo que se declara como no divulgado ni practicado en España, comprende las siguientes reivindicaciones:
 - 1. Tapón perfeccionado, que se caracteriza por constituirse con una pieza tubular, enlazada por un extremo a un disco de mayor diámetro, que lo ciega por dicho extremo, presentando la zona tubular en su superficie externa unos bordes transversales semicilíndricos a igual distancia unos de otros que presionan sobre la pared interna del cuello de la botella a que es introducido el tapón, presentando el bordón inferior unas discontinuidades, mediante muescas, que permiten la fuga de gases, del líquido contenido en la botella.
 - 2. Tapón perfeccionado.
- 10. Según se describe y reivindica en la presente memoria, que consta de tres hojas foliadas, escritas a máquina por una sola cara, acompañadas de una lámina de dibujos.
- 15. Madrid, a 23 ABR. 1959
- 20. MIGUEL SIMON BOHIGUES

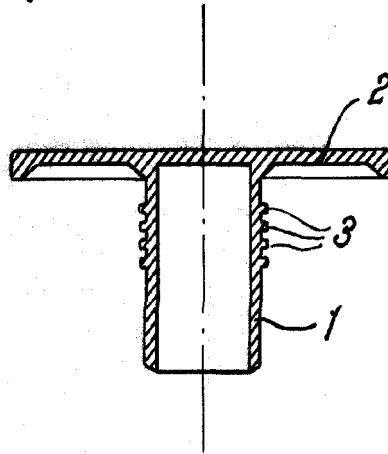
p. a.

JANE ISKRA GUALLES
P. R.

JG/.ag.

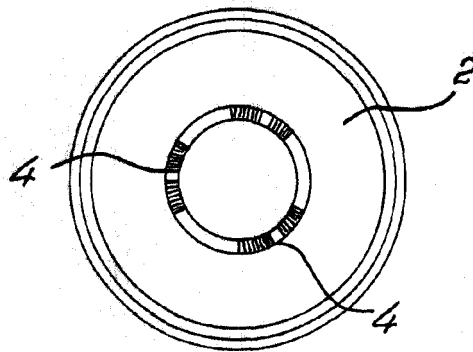


Fig. 1



73213

Fig. 2



Madrid, 23 ABR. 1959
Jaime Isern

p.p.