

18



73117

M O D E L O
D E
U T I L I D A D

para «PORTALAMPARAS PARA LINTERNA DE COCHE O SIMILARES», a favor de Don PABLO CIVIL LOPEZ, domiciliado en BARCELONA, calle de Aribau núm. 161.

- . -

MEMORIA DESCRIPTIVA

- El presente Modelo de Utilidad se refiere a un portalamparas para linterna de coche o similares, caracterizado por estar constituido por una pieza base que comprende el portalamparas de uno o dos contactos, los terminales para la fijación de los cables de alimentación y taladros adecuados para la retención de una cubrición semitransparente de color adecuado al fin a que se destine. Otros taladros que comprende la citada pieza base sirven para fijarla, y con ella al conjunto, al lugar deseado.
- 5.
10. La cubrición semitransparente es fijada a la placa ba-

73117^{18A}



se por quedar retenida entre ésta y una arandela metálica exterior situada en la parte inferior de la citada cubrición.

5. La base del conjunto se cierra parcialmente con una lámina circular de material flexible fijable directamente al paramento, quedando prendida por elasticidad en la parte inferior de la arandela metálica embellecedora.

10. Para facilitar la explicación, se acompaña a la presente memoria una lámina de dibujos, en los cuales se ha representado una realización del modelo que se cita a título de ejemplo.

En los dibujos:

La figura 1, representa el portalamparas en su vista lateral seccionada.

La figura 2, es el portalamparas visto en perspectiva.

15. En el ejemplo que se cita el portalámparas consiste en una pieza base -1-, que comprende una parte de portalámparas -2- con terminales -3- para la fijación de los cables de alimentación y unos taladros -4- para la fijación de los tornillos -5- que retendrán la cubrición exterior a través de la arandela embellecedora. La pieza base -1- posee otros taladros -6- que permiten fijarla sobre la superficie deseada.

20. El modelo, en su esencialidad, puede ser desarrollado en otras variantes que difieran en detalle de las indicadas, y a las cuales, alcanzará igualmente la protección que se recaba. Podrá, pues, construirse en cualquier forma y tamaño, con los materiales más adecuados a cada caso, por quedar todo ello
25. comprendido dentro del espíritu de las reivindicaciones.



NOTA

73117

Descrito el objeto y utilidad del modelo, lo que se declara no divulgado ni practicado en España, comprende las siguientes reivindicaciones:

5. 1. Portalámparas para linterna de coche o similares, caracterizado por estar constituido por una pieza base que comprende el portalamparas para lámparas de uno o dos contactos, los terminales para la fijación de los cables de alimentación y taladros adecuados para la retención de una cubrición adecuada de color variable, así como otros taladros para la fijación del conjunto en el lugar deseado.

10. 2. Portalámparas para linterna de coche o similares. Según se describe y reivindica en la presente memoria descriptiva, que consta de tres hojas foliadas y escritas a máquina por una sola cara, acompañadas de una lámina de dibujos.

15. Madrid, a 18 ABR. 1959

PABLO CIVIL LOPEZ

p. a.

JAME ISEAN SERRALLES

P. a.



Fig. 1

73117

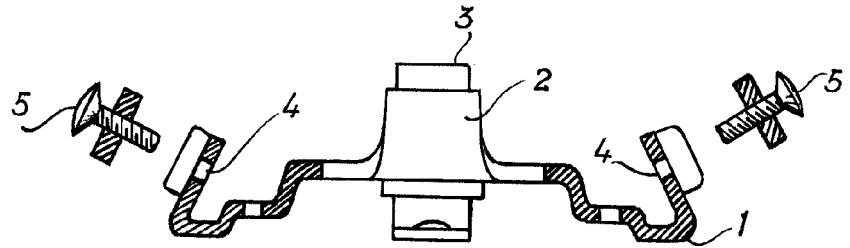
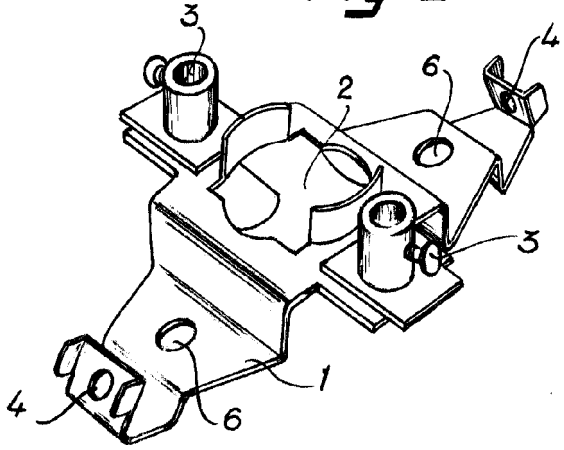


Fig. 2



Madrid, 13 ABR. 1959
p.p. Jaime Isern

