

73009

26



MODELO DE UTILIDAD

por 20 años

por "UN CONECTADOR ELECTRICO PERFECCIONADO", a favor de  
Buxeda, S.A., de nacionalidad española, domiciliada en  
Barcelona, Consejo de Ciento, 295.

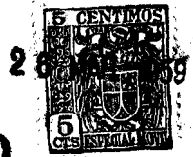
=====

MEMORIA DESCRIPTIVA

Son conocidos los denominados conectadores eléctricos que tanto facilitan la rápida y eficaz interconexión eléctrica entre un cierto número de terminales de cables eléctricamente conductores.

5. Como es sabido, estos conectadores consisten en una especie de dedales, cuya superficie cónica interna está roscada para lograr la retención de los cables y su automático entrelazamiento de filamentos o alambres constitutivos. Existen en realidad algunos modelos más perfeccionados en los

73009



que la sección recta del filete de rosca inicial, o sea el proximo a la boca o base del dedal tiene un perfil triangular inclinado hacia el fondo del dedal, en forma que recuerda el diente de tiburón, ello con objeto de que este

5, filete al hincarse retenga mejor a los distintos cables. En cambio en el fondo del dedal el filete es triangular isósceles para mejor lograr el entrecruzamiento de cables.

Se ha observado, sin embargo, que en estos conectadores cualquiera que sea su peculiar modalidad presentan el

10. grave inconveniente de que el filete de rosca del fondo, que es el que debe provocar, en realidad, la verdadera interconexión de los cables frecuentemente se mella y raras veces puede servir para más de un servicio. En el conector eléctrico perfeccionado que se describe por este Modelo

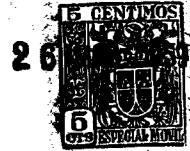
15. de utilidad se resuelve satisfactoriamente este inconveniente.

En efecto, según puede observarse en los dibujos, que a título de ejemplo, se adjuntan a este memoria y, principalmente, en la figura I, que es la sección recta del conector, la rosca de la parte del fondo del dedal -1- queda formada por las espiras -2- de un alambre de acero arrollado en espiral cónica, adaptada a dicho fondo y sostenida por su parte inferior por las espirales finales -3- del filete de rosca -4- de la parte de la boca de acceso al

20. interior del dedal.

El desgaste del alambre -2- es siempre menor que el de un filete de rosca, el efecto útil es, sin embargo, el mismo, y el conector podrá utilizarse en diversas ocasiones.

30. Aparte de ello, en la parte externa del dedal se prevén unos relieves rectos -5- según las generatrices del tronco de cono que faciliten la maniobra de roscar y desen-



73009

roscar.

A los efectos del actual Modelo serán variables todos cuantos detalles no afecten, alteren, cambien o modifiquen la esencia del conector aquí descrito.

5. N O T A.

Se reivindica como objeto de este registro por Modelo de utilidad:

1.-Un conector eléctrico perfeccionado, caracterizado por-  
que consistiendo en una especie de dedal, presenta inte-  
riormente una zona inferior roscada con fileteado trian-  
gular, y en la superior se ajusta y adapta una espiral  
10. metálica y cónica que queda sostenida por sus espiras ma-  
yores, por las menores y superiores del roscado cónico in-  
ferior.

15. Sean cuales fueren las circunstancias que concurren en  
la esencialidad del Modelo de utilidad definido en la an-  
terior reivindicación, cuyo objeto es:

2.- "UN CONECTOR ELECTRICO PERFECCIONADO".

Consta la presente memoria de tres hojas foliadas, me-  
canografiadas por una sola cara y del dibujo adjunto.  
20.

Barcelona, veintiseis de marzo de mil novecientos cin-  
cuenta y nueve.

P.A. de Buxeda, S.A.,

L. DURAN  
P. P.

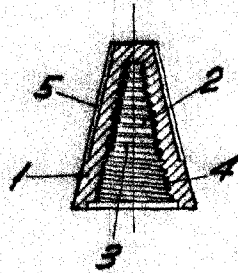


**BUXEDA, S. A.**

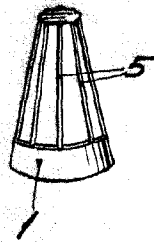
HOJA ÚNICA



73009



**Fig. I**



**Fig. II**

BARCELONA, 25 MARZO DE 1959  
L. DURAN  
P. P.

ESCALA VARIABLE