



M O D E L O 7 2 9 9 7
D E
U T I L I D A D

para "BABERO CON RECOGEDOR", a favor de Doña MONTSERRAT TORT
FELIS, residente en BARCELONA, calle de Manso, núm 52.

= . =

MEMORIA DESCRIPTIVA

El presente modelo de utilidad se refiere, conforme su nombre indica, a un babero con recogedor.

- El babero en su parte inferior presenta una bolsa, cosida a la misma, en la parte correspondiente al borde, de forma que se constituye una pared lateral de la bolsa cosida por sus extremos a los bordes laterales del babero, y por su parte inferior cosida al fondo de la bolsa que por su otro lateral se halla unido directamente por cosido al borde del babero. Dicha bolsa se halla abierta por su parte superior siendo de material impermeable, tal como goma, plástico u otros.
- 5.
- 10.



15

72997

Con el fin de facilitar la explicación, se acompaña a la presente memoria una lámina de dibujos, en la que se ha representado un caso de realización que se cita a título de ejemplo.

En los dibujos :

la figura 1, es un babero visto de frente de acuerdo con el modelo,

la figura 2, es una vista lateral del babero para poder observar la constitución de la bolsa.

Haciendo referencia a las figuras, es de observar, que en un bebero 1, y en su perímetro o borde inferior se le ha adicionado una bolsa 2, la cual presenta un lateral 3 unido por sus extremos a los bordes laterales del babero mediante cosido, y por su borde inferior cosido al fondo 4, de la bolsa, fondo que por su otro lado se halla cosido directamente al borde inferior del babero.

Dicha bolsa estará constituida por materiales impermeables para evitar el derrame de los posibles líquidos que contenga.

El modelo, dentro de su esencialidad, puede ser llevado a la práctica en otras formas de realización que difieran en detalle de la indicada a título de ejemplo en la descripción, a las cuales alcanzará igualmente la protección que se recaba. Podrá, pues, construirse en cualquier forma y tamaño, con los materiales más adecuados por quedar todo ello comprendido en el espíritu de las reivindicaciones.



15

N O T A

72997

Descrito el objeto y utilidad de la invención, lo que se declara como no divulgado ni practicado en España, comprende de las siguientes reivindicaciones :

5. 1. Babero con recogedor, que se caracteriza por comprender un babero, en el cual existe una bolsa impermeable de goma, plástico u otros, cosida en todo el borde inferior del babero, abierta exclusivamente por su parte superior para recibir en la misma los materiales que deje caer el usuario, comprendiendo la bolsa un lateral cosido por sus extremos a los bordes laterales del babero y por su parte inferior al fondo de la bolsa, que por su otro lado se une directamente por cosido al borde inferior del babero.

2. Babero con recogedor.

15. Según se describe y reivindica en la presente memoria descriptiva, que consta de tres hojas foliadas y escritas a máquina por una sola cara y una lámina de dibujos.

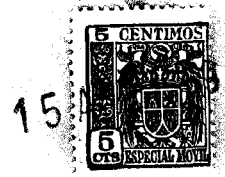
Madrid, a 15 ABR. 1959

MONTSERRAT TORT FELIS

p. a.

JAIMÉ ISERN MIRALLES

JG/.ag.



72997

Fig. 1

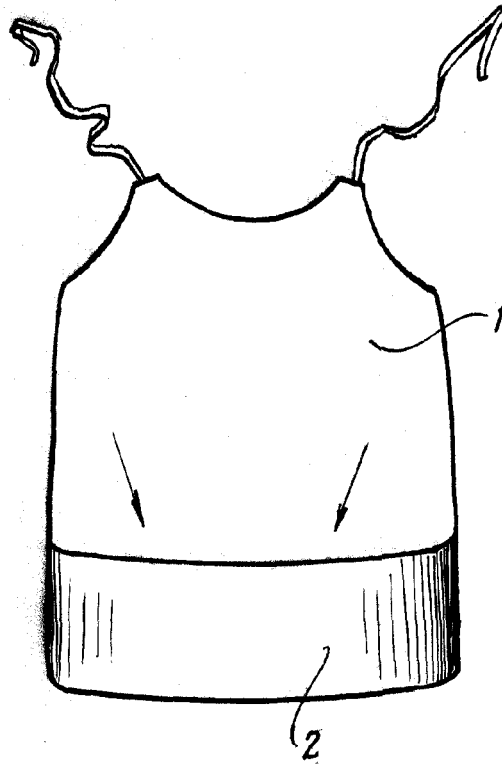
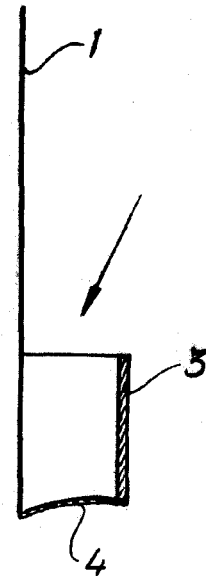


Fig. 2



Madrid, 15 ABR. 1959

p.p. Jaime Isern