



72884

M O D E L O
D E
U T I L I D A D

a favor de D^a MONTSERRAT LLACH GUELL, de nacionalidad española, domiciliada en Manlleu (Barcelona), calle Generalísimo Franco, 71, por "DISPOSITIVO DE TOMA DE CORRIENTE PARA MÓVILES DESPLAZABLES SOBRE CARRILES".

- . -

MEMORIA DESCRIPTIVA

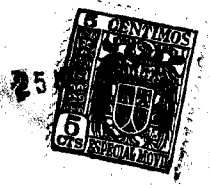
El presente modelo de utilidad se refiere a un dispositivo de toma de corriente para móviles que se desplazan sobre carriles, y es particularmente aplicable, aunque no con carácter exclusivo, a los aparatos móviles

5. limpiadores neumáticos de toda clase de maquinaria textil.

El mecanismo objeto del modelo presenta sobre los conocidos la ventaja de que los conductores o líneas de contacto sobre los que se efectúa la toma de corriente

10. pueden ser montados dentro del perfil en forma de U, vuel-

72884



ta con su concavidad hacia el interior de la vía que soporta al móvil, de uno de los carriles, de manera que resultan adecuadamente protegidos sin necesidad de recurrir a elementos constructivos adicionales.

5. Para este fin el mecanismo se caracteriza porque consiste en un carro montado en disposición corrediza sobre uno de los carriles de sección en U que soporta el móvil a alimentar, cuyo carro lleva portaescobillas que aplican respectivas escobillas de contacto transversalmente contra líneas de toma de corriente montadas paralelamente y en disposición aislada dentro de la citada sección en U, estando dicho carro conectado con el móvil mediante una biela articulada de manera que sigue al mismo en sus desplazamientos a lo largo de la vía y le permite cierto juego lateral sin afectar a las buenas condiciones de contacto eléctrico con la línea alimentadora.
- 10.
- 15.

El carro está constituido preferiblemente por una caja protectora de los portaescobillas y fijada a la parte central de una pieza en forma de U cuyas ramas se extienden transversalmente con respecto a una de las alas y están provistas de rullinas de rodamiento que se apoyan contra los bordes de dicha ala y contra la parte exterior del carril.

- 20.
- 25.
- Para mayor seguridad del contacto eléctrico, el carro está provisto de dos escobillas para cada una de las líneas de toma de corriente, las cuales se apoyan sobre las mismas en relación espaciada longitudinalmente.

Los dibujos adjuntos muestran a título de ejemplo



72884

no limitativo del alcance del invento, una forma de realización esquemática del aparato, En estos dibujos, la figura única es una vista en planta parcialmente seccionada.

5. La referencia -1- indica el móvil que se trata de alimentar, el cual puede ser un aparato insuflador de aire para la limpieza de máquinas textiles tales como continuas de hilatura, cuyo móvil está provisto de ruedas no representadas que se apoyan en disposición de rodamiento sobre los carriles -2- tendidos por encima de dichas máquinas o bien soportados por elementos constructivos previstos en la propia fileta de las mismas.

10. Los carriles, tal como se aprecia en el de la derecha de la figura, tienen una sección en U y están dispuestos con sus alas -3- en planos horizontales y con sus concavidades vueltas hacia el centro de la vía.

15. Las líneas de contacto -4- están montadas en el interior de uno de los perfiles en U y fijadas al alma correspondiente por medio de los tornillos -5- y correspondientes aisladores -6-. Como es lógico, las dos o tres línea de contacto necesarias están montadas paralelamente entre sí y con respecto al carril.

20. El carro de toma de corriente está constituido por una caja o cubierta -7- a la que se fija una tapa o placa base -8- provista de aberturas enfrentadas a las líneas de contacto -4-, en las cuales están fijados mediante los tornillos -9- unos portaescobillas -10-. Las escobillas -11- montadas en disposición deslizante dentro

25.

72884



de dichos portaescobillas, son aplicadas mediante los resortes -12- contra respectivas líneas de contacto, y están conectadas de modo convencional con un conductor -13- que llega hasta el aparato a alimentar.

5. La caja -7- está fijada a la parte central -14- de una pieza en forma de U -15-, cuyas ramas se extienden transversalmente por encima del ala superior -3- del carril que lleva las líneas de contacto. En la figura, a causa de la sección practicada, sólo se aprecia una de las ramas -16- de la pieza en forma de U, pero la otra se encuentra simétricamente a la representada tomando como referencia la línea de sección -17-.
- 10.

15. Las dos ramas -16- llevan fijados unos ejes de giro -18- en los que pueden girar libremente las rulas de apoyo -19- que se aplican, una de ellas contra el borde del ala -3-, y la otra contra la parte central de la U, por la parte exterior del perfil. De esta manera se obtienen cuatro puntos de contacto que constituyen un apoyo suficiente para el carro, e impiden que este último se emperne sobre el carril a causa del tiro descentrado que efectúa sobre él el aparato en cuestión -1-.
- 20.

25. Este aparato lleva en uno de los extremos de su parte inferior un pivote vertical -20- al que está articulado uno de los extremos de una biela de conexión -21-, cuyo extremo opuesto está conectado a un bulón -22- fijado en un par de orejas -23- sobresalientes de la caja -7-.

Con el objeto de aumentar la seguridad del contacto eléctrico del carro con las líneas de toma de co-

25 MAR 1960



72884

- rriente, cada escobilla está duplicada por otra, conectada eléctricamente con ella, situada en relación espaciada longitudinalmente sobre la barra de contacto respectiva, de modo que si una de las escobillas falla al pasar sobre alguna junta defectuosa o alguna impureza, el contacto eléctrico es mantenido por la otra.
- 5.

- Serán independientes del objeto de la invención los detalles accesorios de sus elementos, tales como formas, dimensiones y materiales, y se le podrán aportar todas aquéllas variaciones que no alteren esencialmente el alcance de las siguientes reivindicaciones.
- 10.

- . -

N O T A

Se reivindica como objeto del presente modelo de utilidad:

1. Dispositivo de toma de corriente para móviles desplazables sobre carriles, caracterizado porque comprende un carro montado en disposición corrediza sobre uno de los carriles, de sección transversal en U, que soportan el móvil a alimentar, cuyo carro lleva portaescobillas que aplican respectivas escobillas de contacto transversalmente contra líneas de toma de corriente montadas paralelamente y en disposición aislada dentro de la citada sección en U, estando dicho carro conectado con el móvil mediante una biela articulada.
- 15.
- 20.



72884

2. Dispositivo de toma de corriente para móviles desplazables sobre carriles, según la reivindicación 1, caracterizado porque el carro está constituido por una caja que lleva los portaescobillas y está fijadas a la parte central de una pieza en forma de U cuyas ramas se extienden transversalmente a una de las alas del carril y están provistas de rodillos de rodamiento que se apoyan contra la bordes de dicha ala y contra la parte exterior del carril.
- 5.
10. 3. Dispositivo de toma de corriente para móviles desplazables sobre carriles, según la reivindicación 1, caracterizado porque el carro está provisto de escobillas duplicadas para una misma línea de contacto, conectadas eléctricamente entre sí.
15. 4. Dispositivo de toma de corriente para móviles desplazables sobre carriles.

La presente memoria descriptiva consta de seis hojas foliadas, escritas a máquina por una sola cara.

Barcelona, a 25 de marzo de 1959.

Montserrat LLACH GUELL

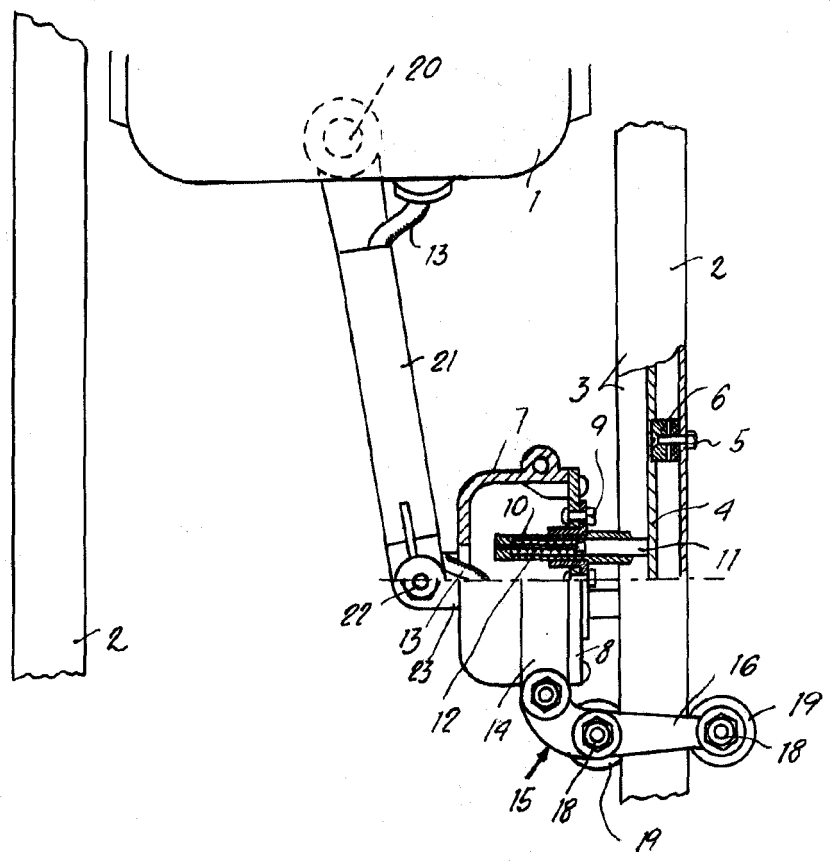
p.a.



25 MAR. 1959



72884



Barcelona, 25 Marzo 1959
Montserrat Llach Guell
p.a.

INGENIERIA