

72679



MEMORIA DESCRIPTIVA

correspondiente a

Un MODELO DE UTILIDAD, por veinte años en España

a favor de

DON PABLO MORENO BRAVO y DON ALBERTO CABALLERO
ROMERO, domiciliados en MADRID, calle Príncipe
de Anglona, núm. 7 y Ciudad de Barcelona, núm.
45, respectivamente, y ambos de nacionalidad es-
pañola,

por:

«UN JUNTO DE PIEZAS PARA FIJACION DE TORNILLOS EN
LAS PAREDES »

- - - - -

72679



5. La presente memoria se refiere, como su enunciado indica, a un juego de piezas para fijación de tornillos en las paredes constituido por un taco interior provisto de un orificio roseado, y por una pieza exterior tubular de plomo olando.

Ambas piezas estan diseñadas para conseguir una buena fijación de los tornillos en las paredes y para colgar los elementos pesados que se desee.

10. La fijación de tornillos en las paredes se hacia hasta ahora bien empotrando tacos de madera, o tacos de plomo que se introducian a martillazos en un orificio previo efectuado en la pared. En ambos casos se utilizan tornillos de rosca madera.

15. Con este juego de piezas se emplean tornillos de roscas para metal, que permiten quitar o poner el tornillo cuando se desee, con toda facilidad.

20. A continuación se hará una detallada descripción del Modelo de Utilidad que se solicita con referencia a los planos que se acompañan en los cuales se representan:

En la figura 1ª tres vistas de la pieza tubular exterior de plomo.

En la figura 2ª tres vistas de la pieza o taco interior.

25. En la figura 3ª dos perspectivas de ambas piezas en la posición relativa en que se acoplan una dentro de otra.

30. En la figura 4ª un dibujo de ambas piezas montadas una en otra, con la pieza exterior seccionada para poder ver la interior.

72679



Según el ejemplo de ejecución representado el citado juego de piezas para fijación de tornillos en la pared consta de dos piezas de las cuales la interior (D) que es de un metal duro, es un taco formado por dos troncos de cono unidos entre si. Este taco interior posee un orificio axial (G) roscado (E); y lleva exteriormente en la unión de ambos troncos de cono unos nervios (F) según otras tantas generatrices, para evitar el giro de dicho taco al roscar el tornillo. La pieza exterior (A) es una pieza tubular de plomo blando que se deforma sobre la interior, inmovilizandola e impidiendo gire o se salga.

Para colocar este juego de piezas se efectua primero un orificio de diámetro mayor que la pieza tubular exterior, se introduce después el conjunto con la base mayor de tronco de cono hacia el interior y con un retacador especial se ejecita presión sobre los bordes exteriores de la pieza tubular hasta conseguir que su extremo opuesto remonte los resaltos o nervios. Esta pieza exterior no tiene el grueso de pared uniforme; siendo de menor espesor por un extremo que por otro para facilitar la deformación de dicho extremo de menor espesor.

La forma, materiales y dimensiones podrán ser variables y en general todo cuanto sea accesorio o secundario, siempre que no altere, cambie o modifique las características esenciales que se reivindician en la siguiente

N O T A

1ª.- UN JUEGO DE PIEZAS PARA FIJACION DE TORNILLOS EN LAS PAREDES, que se caracteriza porque una de las



72679

piezas es un taco interior troncocónico roscado axialmente y provisto exteriormente de unos nervios que impiden el giro de esta pieza sobre la exterior al ros-car el tornillo sobre su orificio.

5. 2ª.- UN JUEGO DE PIEZAS PARA FIJACION DE TORNILLOS EN LAS PAREDES según reivindicación anterior, que se caracteriza por una pieza tubular exterior de plomo blando con pared de grueso no uniforme, mas estrecha por un extremo que por otro; la cual queda encajada sobre la interior que es de metal mas duro, deformandose; con lo que se asegura la total inmovilización del taco interior que va colocado con su base mayor hacia el interior del hueco practicado previamente en la pared.
- 10.

15. 3ª.- " UN JUEGO DE PIEZAS PARA FIJACION DE TORNILLOS EN LAS PAREDES ".

Todo conforme ha sido descrito en la presente Memoria, que consta de cuatro páginas mecanografiadas, y según se representa en la lámina de dibujos adjunta.

Madrid, 31 de Marzo de 1.959.

PABLO MORENO BRAVO y
ALBERTO CABALLERO ROMERO
p. a.

José M^a del Corral Díaz.



Fig. 1ª

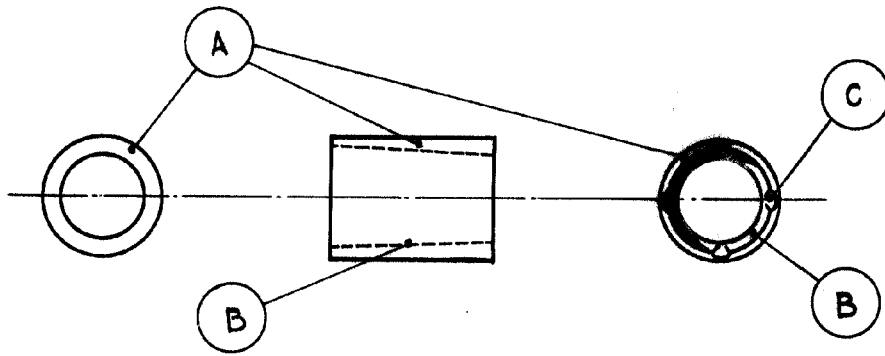


Fig. 2ª

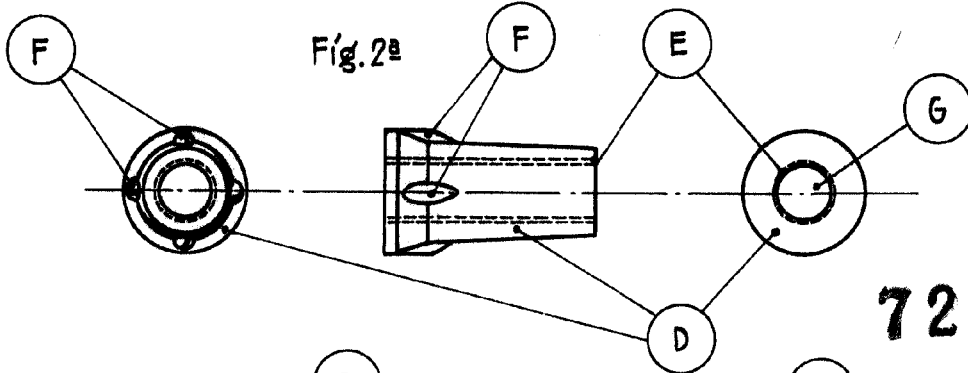


Fig. 3ª

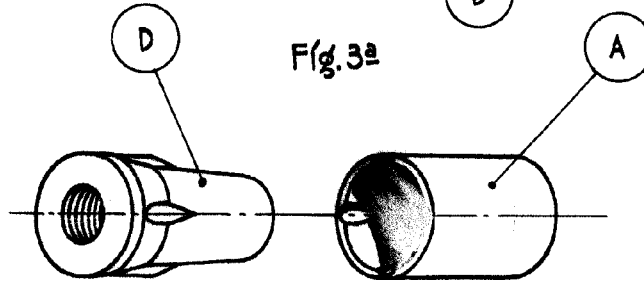
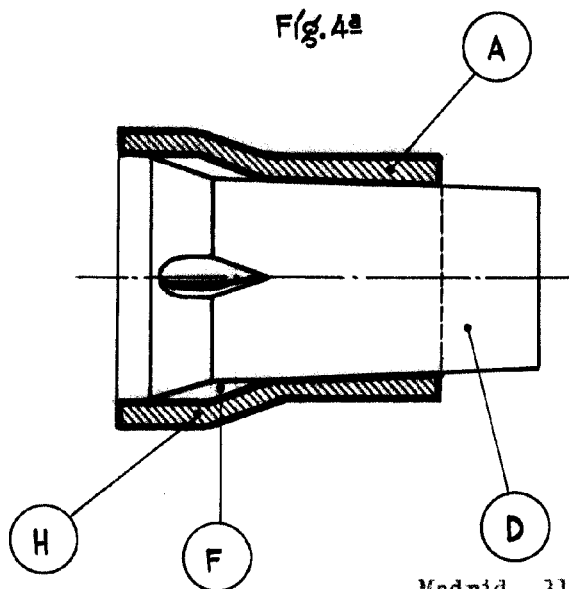


Fig. 4ª



72679

Madrid, 31 de Marzo de 1959.

Escala variable.