

72659

1

81 M



MEMORIA DESCRPTIVA.

MODELO DE UTILIDAD.

POR: VEINTE AÑOS EN ESPAÑA.

OBJETO: "NUEVA PUERTA PREFABRICADA."

=====

A favor de: D. LUIS RODRIGUEZ MONZON

Residente en: VITORIA.

Nacionalidad: ESPAÑOLA.

31



72659

Entre los materiales de construcción prefabricados que simplifican y abaratan las obras en gran serie, aparte de hacerlas más rápidas en su terminación, ocupan un destacado lugar las puertas prefabricadas.

5

Se conocen diversos tipos de puertas prefabricadas con más o menos éxito en el mercado mundial de la construcción; y el problema fundamental planteado, común a todas ellas, es el de su peso excesivo o ligereza y falta consiguiente de fortaleza o resistencia, según el emparedado de la misma haya sido hecho mediante relleno intenso de madera o listones, o bien de una composición de panel encolado, dispuesto en plancha para ser utilizado en cualquier medida conocida comercialmente como "dufallita"; ello aparte de la prefabricación, disposición, y forma de acoplamiento del cerco, detalle fundamental éste para la solidez del conjunto.

10

15

20

Tendente a lograr, una solidez extrema al par que una reducción muy interesante de peso, se ha creado el presente modelo, de utilidad, que a continuación se describe y reivindica y que, si bien en su apariencia no difiere de cualquier otra puerta utilizada, es en cuanto a su forma y sistema de construcción completamente distinta.

25

En primer lugar el emparedado de éste modelo se logra a base de recortes de tableros de okume, de grosor variable según medidas a construir, desechándose en emparedado de ma-



72659

dera, de enorme peso, y también el de la llamada "Dufaylita" o similar, que concede poca consistencia a la puesta en sí.

Los tableros de okume en cuestión, van haciéndose forma de arco (Fig. 1, 2, 4 y 5 A.).

30 Dichos arcos o husos, dispuestos horizontalmente, y formados por dos piezas alabeadas cada uno; llevan en su centro, para mayor consistencia, otro tablero de okume igualmente, de igual altura, en todos y cada uno de los arcos o husos (Fig. 1 C.).

35 Los mencionados husos, para mayor firmeza y seguridad, vayan sujetos por ambos extremos mediante unas grapas (Fig. 5, B y F.) las cuales, están situadas en cada lado de cada uno de los arcos, siendo, naturalmente la anchura de éstos igual a la del marco de la puerta.

40 Dichos arcos, no vayan clavados ni encolados por sus extremos al marco de la puerta, la fuerza y consistencia de los mismos la hace el encolado por ambos lados o caras de la puerta de un panel **en**trachapeado de cualquier clase, sometido posteriormente a prensa durante el secaje.

45 Los arcos o husos en cuestión pueden ser situados tangentes entre sí, conforme aparece en la figura 1, o también separados unos centímetros sin variar las características de consistencia y liviandad que se pretenden.

N O T A.-

50 Habiéndose descrito, amplia y suficientemente la naturaleza del presente Modelo de Utilidad, se hace constar que



72659

es objeto de ligeras modificaciones de detalle que no alteren el principio fundamental del referido Modelo, en cuanto se refiere a forma, tamaño, dimensiones, material a emplear y cualquier otro detalle secundario que no afecte al objeto primordial del repetido MODELO DE UTILIDAD, que por VEINTE años se solicita en España, y del que se hacen las siguientes

REIVINDICACIONES.-

60 1ª) "NUEVA PUERTA PREFABRICADA".- que se caracteriza fundamentalmente por llevar un emparedado compuesto de piezas de okume alabeadas, de modo que cada dos se unen por sus extremos, yendo dispuestas transversalmente a las dos caras o lados de la puerta, y formando mediante esta unión, un huso -
65 el cual lleva en su centro, otro tablero de igual material para la consistencia de la separación entre arcos.

70 2ª) "NUEVA PUERTA PREFABRICADA".- según la 1ª y además caracterizada, porque los mencionados husos, ván sujetos por ambos extremos mediante sendas grapas, situadas en cada lado de cada uno de los arcos, sin ir estos clavados o encolados -
al marco, por sus mencionados extremos, teniendo las piezas que forman las repetidos arcos igual anchura que el marco, -
y yendo emparedado el conjunto por sendos paneles o placas -
75 contrachapeadas encoladas, que forman ambos lados o caras de la puerta.

3ª) y última "NUEVA PUERTA PREFABRICADA".- Tal y como ha quedado descrito en la presente Memoria Descriptiva, que cons

81



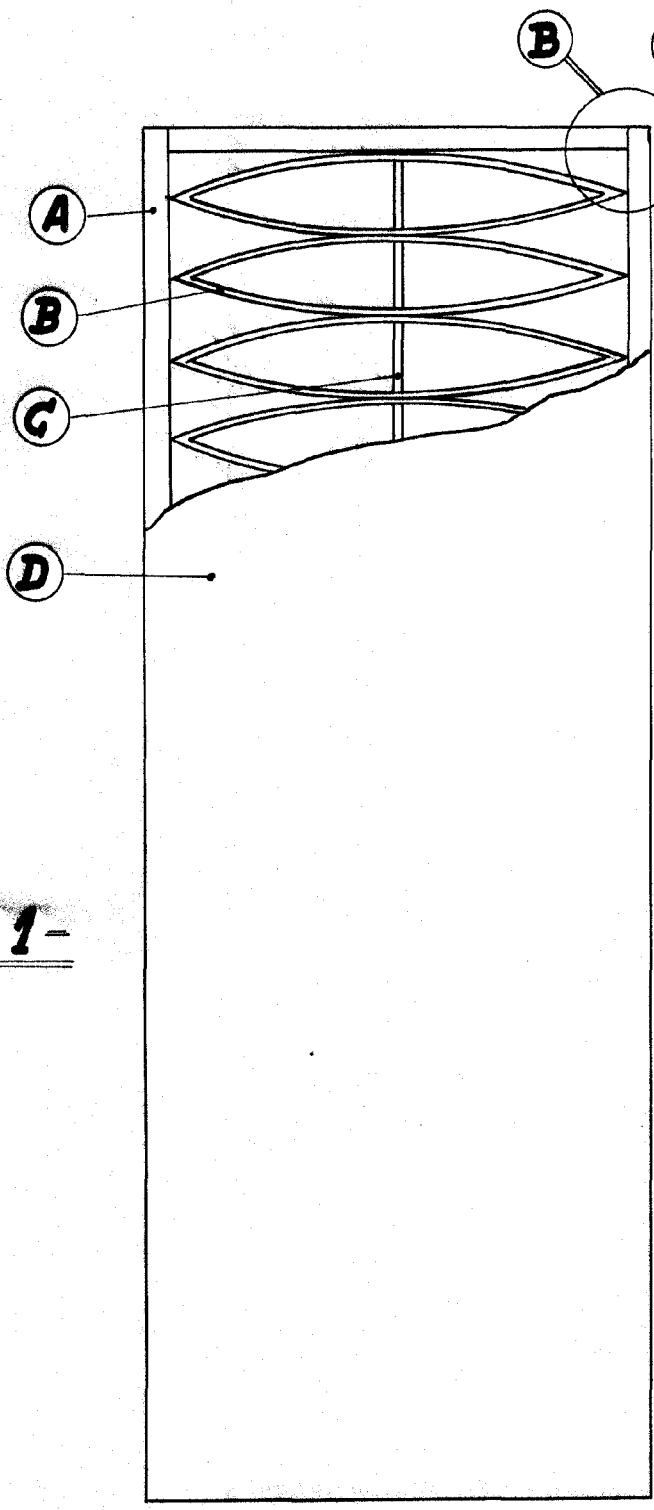
72659

79

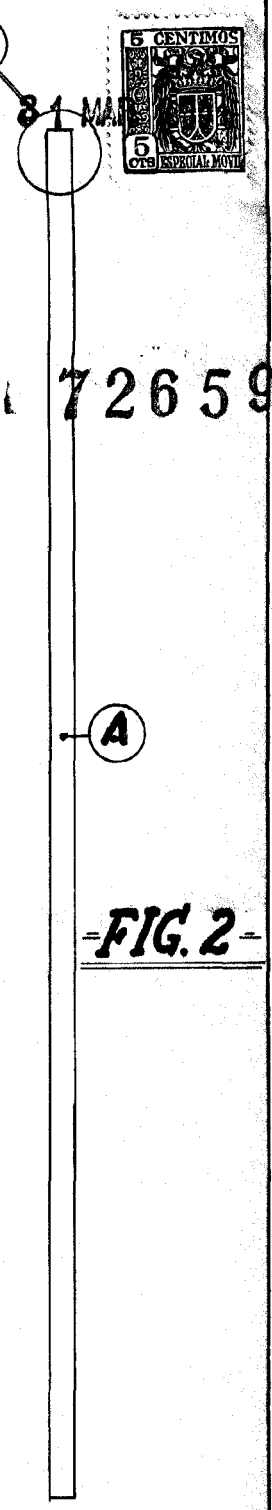
ta de cinco hojas foliadas y mecanografiadas por una sola -
cara, y del plano adjunto.

Madrid, 31 MAR. 1959
LUIS M.º DE ZUNZUNEGUI
POR PODER.

Firmado: Fausto Sánchez.



-FIG. 1-



-FIG. 2-



-FIG. 3-

Escala variable.

Madrid, marzo 1959



[Handwritten signature]

Original



81 MAR

72659

81 MA



72659

Escalera variable

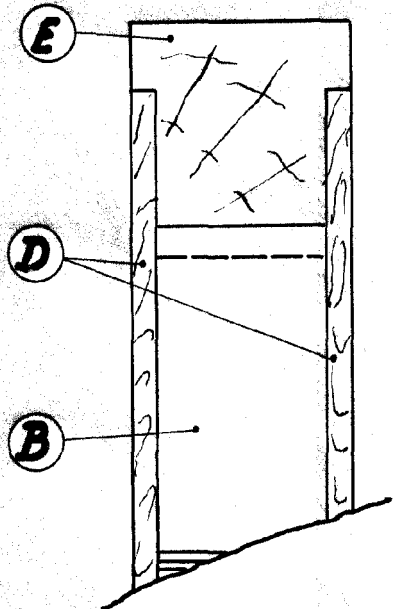
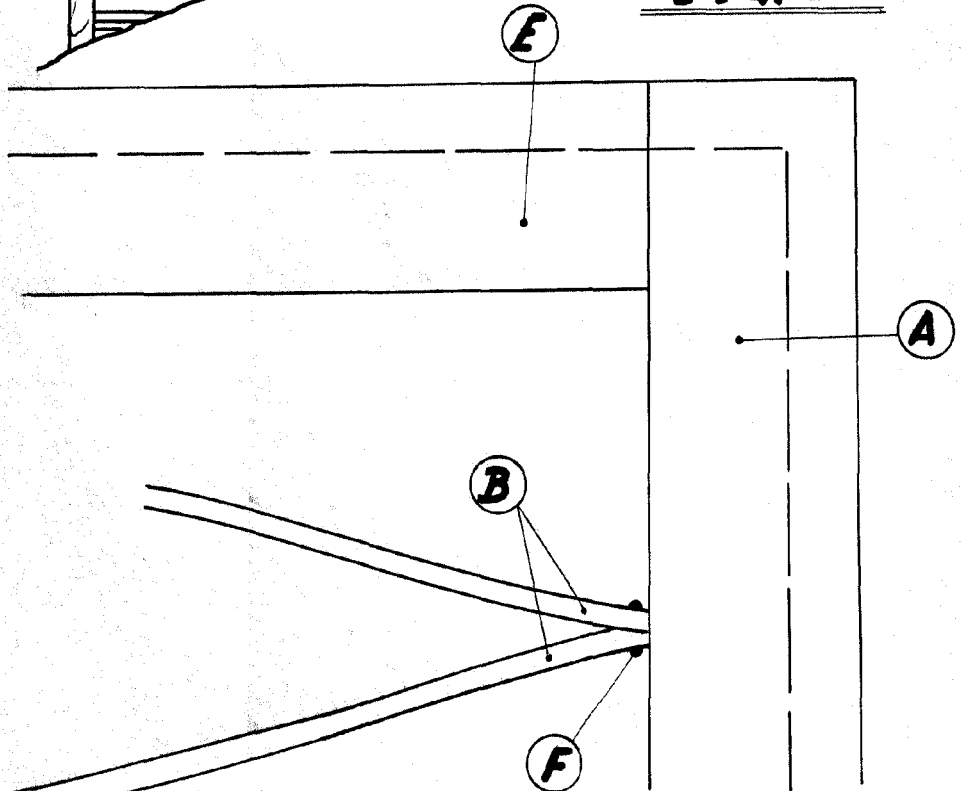


FIG. 4

FIG. 5



Escalera variable.

Madrid, marzo 1959.



[Handwritten signature]