



1959

72576

M O D E L O
D E
U T I L I D A D

para "UN PORTALAMPARAS PERFECCIONADO PREFERENTEMENTE PARA PILAS SECAS Y SIMILARES", a favor de Don TEODORO CAMPI CUSSO, residente en BARCELONA, Calabria, núm. 103.

= . =

MEMORIA DESCRIPTIVA

El presente Modelo de Utilidad se refiere a un portalámparas perfeccionado preferentemente para pilas y similares.

5. En este portalámparas, se ha previsto que uno de los contactos eléctricos de la pila esté acoplado directamente en la masa del portalámparas, mientras el otro borne se conecta a voluntad por el deslizamiento de la lamparita por el interior del portalámparas hasta hacer contacto con el otro borne al atravesar el mencionado portalámparas.

10. En este Modelo se ha previsto que el portalámparas presente una pieza cilíndrica con una prolongación interna

72576



elástica cuya misión es retener la lamparita en su interior permitiendo solamente el deslizamiento de la misma por su interior para que puede efectuar el contacto con el borne de la pila.

5. Con el fin de facilitar la explicación se acompaña a la presente memoria una lámina de dibujos en la que se ha re presentado un caso de realización que se cita a título de ejemplo.

En el dibujo:

10. la figura 1, muestra una vista lateral seccionada del portalámparas.

la figura 2, es la vista en planta del portalámparas.

Consiste en un portalámparas, formado por una pletina -1-, enlazada a un cilindro hueco -2-.

15. El cilindro hueco -2- tiene interiormente una prolon gación -3- elástica cuya misión es permitir la retención de la lamparita que se aloja en el interior del cilindro -2-.

20. La pletina -1- presenta, en la zona de enlace con el cilindro hueco, un orificio -4- para el paso del extremo de la lamparita en sus deslizamientos por el interior del cilin dro hueco, permitiendo que efectúe contacto con el segundo borne de la pila que asoma por el citado orificio.

El otro borne de la pila puede acoplarse a cualquier zona del portalámparas preferentemente a la pletina del mismo.

25. El modelo dentro de su esencialidad, puede ser lleva do a la práctica en otras formas que difieran en detalle de la indicada a título de ejemplo, a las cuales alcanzará igual mente la protección que se recaba. Podrá, pues, construirse en cualquier tamaño, con los materiales más adecuados por que dar todo ello comprendido en el espíritu de las reivindicacio
- 30.



nes.

= . =

72576

NOTA

Descrito el objeto y utilidad de la invención, lo que se declara no divulgado ni practicado en España, comprende las siguientes reivindicaciones.

- 5. 1. Un portalámparas perfeccionado preferentemente para pilas secas y similares, caracterizado esencialmente por estar constituido por una pletina metálica que lleva practicado un orificio sobre el cual acopla y es concéntrico un cilindro metálico hueco, que presenta en su interior, una prolongación elástica para el ajuste de una lamparita adecuada que desliza en el interior del cilindro.

- 10. 2. Un portalámparas perfeccionado preferentemente para pilas secas y similares.

- 15. Según se describe y reivindica en la presente memoria descriptiva que consta de tres hojas foliadas y escritas a máquina por una sola cara, acompañadas de una lámina de dibujos.

Madrid, a 25 MAR. 1959

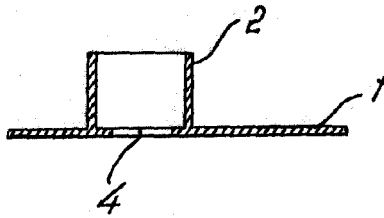
TEODORO CAMPI CUSSO.

p. a.

AL SEÑOR SECRETARIO
P. H.

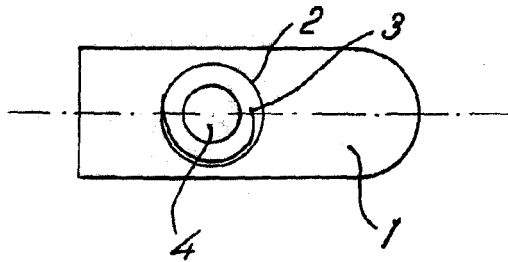


Fig. 1



72576

Fig. 2



Madrid, 25 MAR. 1959
Jaime Isern

p.p.
[Handwritten signature]