

79351



72351

MODELO DE UTILIDAD

por 20 años

por "UN TABLERO PARA DISEÑAR MAGNETICAMENTE", a favor de Poliglas, S.A., de nacionalidad española, domiciliada en Barcelona, Cerdeña, 389.

=====

MEMORIA DESCRIPTIVA

Por este Modelo de utilidad se describe un tablero para diseñar magnéticamente y que constituye un juguete recreativo e instructivo, permitiendo educar la mano y la fantasía artística de quien lo utilice.

5. Esencialmente este tablero consta de una placa de cartón recio -1-, en la cual se ha diseñado o impreso en su zona central -2- una figura simple y arbitraria -3- en cierta manera y que por tanto quepa completar. Esta zona queda enmarcada con -4- y protegida por una cubeta de



- 2 - 72301

plástico transparente -5- puesta boca abajo y con sus rebordes -6- ocluidos entre los bordes de -4- y -1-. El fondo de esta cubeta queda reforzado y asegurado su paralelismo con -1- por una embutición central -7- de modo que sin riesgo de 5. deformarla puede rozarse la superficie externa de -5- con la punta de un imán permanente -8-. Dentro del recinto limitado por la cubeta -5- se sitúa una cierta cantidad de limaduras de acero -9-, las cuales, manejando con habilidad el imán -8- podrán situarse en forma tal que completen el 10. dibujo elemental diseñado en -3-. La lámina -4- va provista de la cajita de forma tubular -10- para alojamiento del imán.

Todo cuanto no afecte, altere, cambie o modifique la esencia del tablero para diseñar aquí descrito, será variable a los efectos del actual Modelo.

15. N O T A.

Se reivindica como objeto de este registro por Modelo de utilidad:

1.- Un tablero para diseñar magnéticamente, que esencialmente consiste en un tablero guarnecido con un marco similar super- 20. puesto y adherido al primero, ocluyendo entre los márgenes, internos del marco y la superficie del tablero, los bordes rebatidos hacia afuera de una cubeta transparente de escasa altura y dispuesta boca abajo; sobre el tablero estará diseñado un dibujo elemental que precisará completar con limaduras 25. de acero encerradas entre cubeta y tablero y que se manejarán utilizando un imán recto, a modo de lapiz, cuyos polos se harán deslizar sobre el fondo de la cubeta y en su caso sobre el dorso del tablero, alojándose el imán en un estuche unido al tablero.

30. Sean cuales fueren las circunstancias que concurren en la esencialidad del Modelo de utilidad definido en la anterior



cuyo objeto es:

72351

2.- "UN TABLERO PARA DISEÑAR MAGNETICAMENTE".

Consta la presente memoria de tres hojas foliadas, mecanografiadas por una sola cara y del dibujo adjunto.

5. Barcelona, veintisiete de febrero de mil novecientos cincuenta y nueve.

P.A. de Poliglas, S.A.

L. DURAN
P. P.



7235

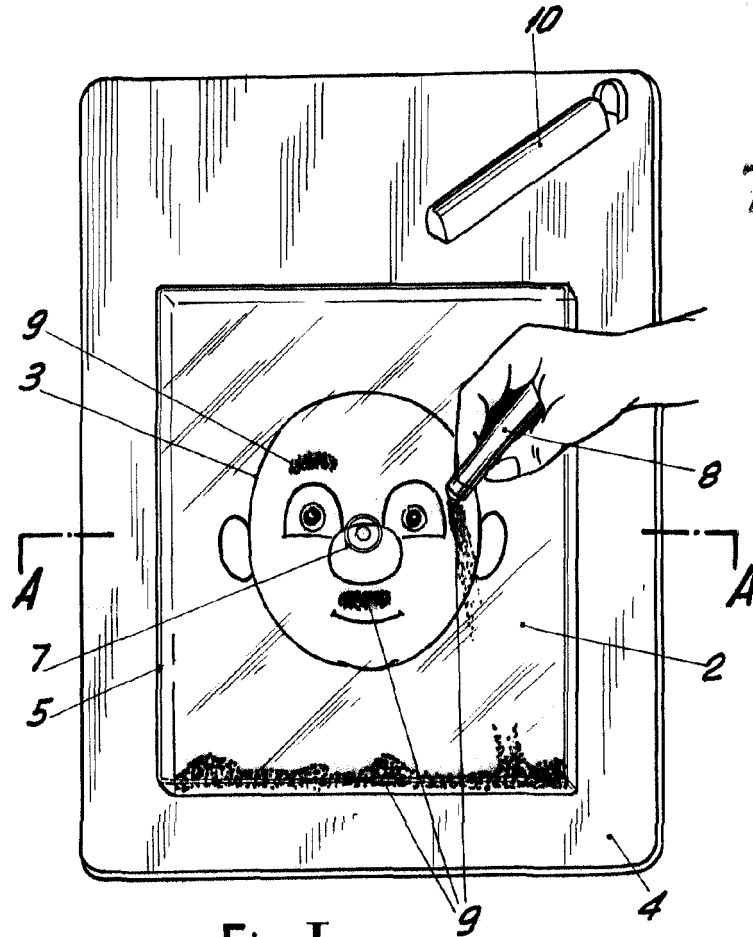


Fig. I

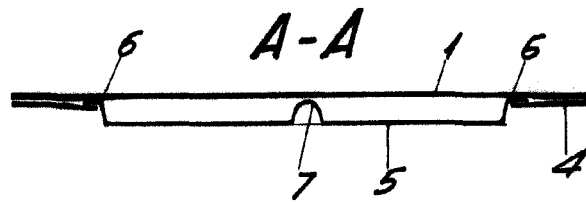


Fig. II

BARCELONA, 27 FEBRERO DE 1959

L. DURAN

P.P.A.