

72331



MEMORIA DESCRIPTIVA que forma parte integrante del MODELO DE UTILIDAD cuyo registro en el de la Propiedad Industrial se solicita en España a favor de Don Manuel de Montalvo y Garcia Camaba y Don Federico del Pozo Collado, de nacionalidad española, domiciliados en Madrid, por : Nueva barandilla.-

En las ciudades de alguna importancia se presentan dos problemas de extraordinario interés. Uno de ellos es el de la canalización del tráfico de peatones, disciplinando sus movimientos por las aceras y cruces de calles, en particular en las esquinas, y otro problema el de indicar el movimiento rodado, principalmente a los aytomovilistas y sobre todo al extranjero a la ciudad, turistas nacionales o extranjeros, las diferentes direcciones a tomar, no solo para las salidas hacia otras ciudades, sino tambien los diferentes edificios públicos, monumentos destacados, delegaciones de turismo y cuantos lugares p-uedan ser de interés en la población.

El objeto del presente modelo de utilidad se contrae a unas barandillas con cuyo uso se resuelven los problemas indicados.

Estas barandillas, metálicas, por ejemplo, de tubos, para su mejor utilización, presentan varias zonas o espacios, los cuales son ocupados por placas indicadoras cuyos terminales constituyen flechas indicadoras de direcciones.

Dispuestas esta barandillas en las aceras, se disponen en el frente que corresponde a la calzada, las indicaciones que han de servir para los vehículos, y referentes a direcciones a seguir por ellos, bien por el tráfico, en su ordenación, o por los lugares a que conducen.

72331



2.-

En el frente que corresponde a la acera, se utilizan las placas para consignar anuncios y toda clase de usos publicitarios, como anuncios de los comercios mas próximos, espectáculos u otras indicaciones publicitarias, facilitando así las ventas y realizandose una información sumamente interesante y de positivo resultado económico.

El dibujo adjunto muestra el ejemplo de ejecución de este modelo de utilidad, siendo la figura 1 una vista de la barandilla, de frente, mostrando dos espacios para sus fines informativos y publicitarios, si bien este número puede variar, segun la altura de la barandilla o las divisiones que se establezcan, señalandose las flechas y las uniones de los elementos que integran la barandilla.

La figura 2 es una vista en planta, curvada.

REIVINDICACIONES.

1ª-Nueva barandilla caracterizada por el hecho de estar constituida por elementos, preferentemente tubulares, que determinan unos espacios entre ellos, los cuales son ocupados por placas indicadoras, terminadas en forma de flecha, en una u otra orientación, destinandose en el frente que corresponde a la calzada, a indicaciones de tráfico o información para los vehículos sobre direcciones o situación de edificios o lugares en la población, y en el frente que corresponde a las aceras a indicaciones publicitarias de todo orden e indicativas para los peatones.

2ª-Nueva barandilla.

Todo tal y como queda descrito en la presente memoria que consta de dos hojas foliadas, mecanografiadas y escritas por una sola cara y aparece del dibujo adjunto.

Madrid, 13 MAR. 1959

P. A. RAFAEL DE MORALES P. P.

J. de Morales



72331

fig. 1

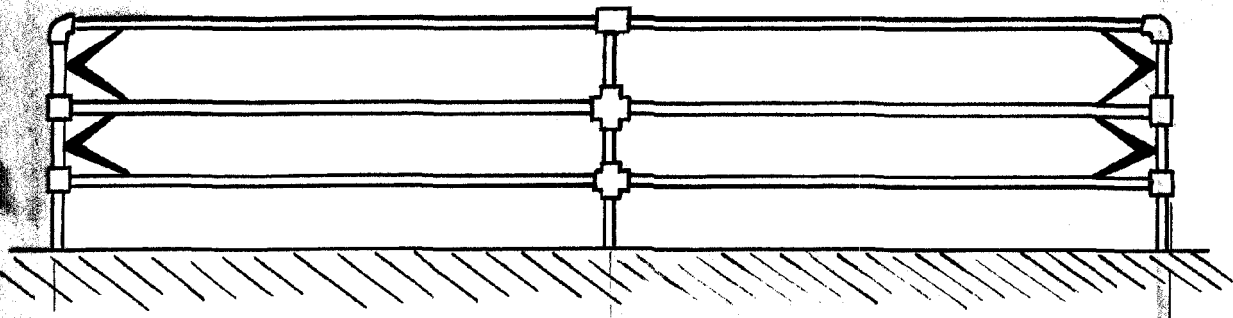
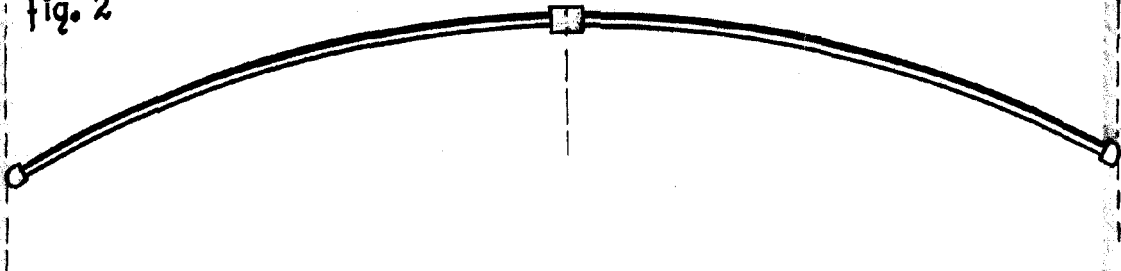


fig. 2



Escala variable

[Handwritten signature]