



7015

MODELO  
DE  
UTILIDAD

72238

por "SERVILLETERO-PALILLERO", a favor de Don Dionisio GARCIA FERNANDEZ, domiciliado en Sevilla, "Eduardo Rivas, nº 17".

- - -

MEMORIA DESCRIPTIVA

El presente Modelo de Utilidad se refiere a un servilletero-palillero.

La principal aplicación de este modelo es para bares, restaurantes y establecimientos públicos similares, donde se emplee la servilleta de papel.

5.

Como es sabido, se ha generalizado el tipo de servilletero a base de un soporte con dos placas verticales paralelas entre las cuales se abarca un paquete de servilletas en contacto unas con otras, de suerte que es difícil para el consumidor extraer una sin arrastrar las inmediatas, a no ser con un manoseo antihigiénico, y además resulta así un consumo excesivo en relación con la necesidad.

10.

Asimismo, los palillos en recipiente independiente no están siempre al alcance del sitio de cada usuario, lo que obliga a innecesarias molestias para utilizarlos.

15.



72238

5. El presente modelo resuelve estos inconvenientes de una manera sencilla e higiénica, tanto por la disposición del elemento que contiene las servilletas, como por la facilidad de disponerlas con extracción individual y, si se desea, con recipientes anejos para los palillos.

10. El servilletero en sí consta de una base plana relativamente amplia, alargada, de preferencia con testeros redondeados y cerca de estos se solidarizan con la base, de preferencia mediante tornillos, sendos montantes laminares que adecuadamente distanciados aprovechando la longitud de aquella base se proveen en sus caras enfrentadas con ranuras guía para permitir el deslizamiento de los dos planos verticales de una lámina doblada en forma de U invertida, en cuyos planos verticales, y a conveniente altura, hay practicadas sendas ranuras horizontales de longitud tal que permitan asome en cada una parte de la servilleta de turno que puede ser así asida por el usuario, estando el conjunto de servilletas alojado con la apropiada disposición para dar lugar a la sucesiva aparición de las mismas por ambos lados del conjunto. Esto puede conseguirse, por ejemplo, mediante la conocida disposición de entrelazar el plano posterior de la servilleta doblada con el plano anterior de la siguiente del paquete.

20. Al tener elemento de alojamiento en dicha forma de U invertida resulta cubierto el paquete de servilletas y por ello al abrigo de contaminaciones del ambiente del local.

25. Los citados montantes guía de la referida lámina curvada en U invertida, presentan su cara exterior de acuerdo con el tipo que se desee decir, lisa o con bolsa moldeada con el propio montante destinada a alojar en cada montante un manejo de palillos.

30.



10 MA

72238

En las figuras de la adjunta lámina de dibujos se ilustra una realización del modelo como ejemplo sin carácter limitativo.

En los dibujos:

5. La fig. 1ª representa en perspectiva el servilletero con palilleros, y  
La fig. 2ª es un corte del mismo por plano horizontal dado por debajo de las ranuras de aparición de servilletas.  
En B se indica la pletina de base siendo P y P' los montantes con las respectivas bolsas exteriores para alojar palillos y cuyas caras enfrentadas llevan las ranuras guía para deslizar los planos laterales de la pieza laminar en U invertida S dotada de ranuras R y R' (no visible la R' en la figura, pero situada al mismo nivel que R en la cara opuesta).
10. En este ejemplo ambos montantes se fijan a la base mediante tornillos verticales cuya cabeza queda embebida en el plano de la base de apoyo.  
El tipo de servilletero sin palillero solamente varía en que las caras exteriores de los montantes P y P' carecen de las correspondientes bolsas.
15. Como se ve en la figura, la altura de la pieza en U es tal que cuando los bordes de planos laterales topan con la base la sombrera curvada queda a la altura del extremo superior de los montantes y por ello bien cerrado el paquete. Dada la facilidad de retirar la lámina curvada S se comprende lo muy fácil que resulta la reposición de paquetes de servilletas al agotarse cada uno.
20. Dentro de la esencialidad del invento son admisibles variantes de detalle asimismo protegidas. Podrá pues ser el servilletero del tamaño que convenga y emplear los materiales
- 25.
- 30.



72238

mas apropiadis siendo preferible el aluminio dado el ser susceptible de anodizarse en coloraciones decorativas, principalmente para la lámina en U de alojamiento de las servilletas. Estas servilletas podrán disponerse en la ligazón mútua adecuada a la extracción individual deseada, tanto para una como para la otra ranura.

5.

N O T A

Descritos el objeto y utilidad de la invención, lo que se declara como no divulgado ni practicado en España comprende las reivindicaciones siguientes:

10.

1.- Servilletero-palillero, particularmente aplicable al servicio de establecimientos que empleen la servilleta de papel, caracterizado por constar de una pletina base a la que, por cualquier medio y convenientemente distanciados, se solidarizan dos montantes verticales con sus planos paralelos llevando las caras enfrentadas de los mismos guías para permitir el deslizamiento de los dos planos de una lámina curvada en U invertida de altura similar a la de dichos montantes, en el interior de la cual se aloja el paquete de servilletas que se extraen sucesivamente desde cada lateral de dicha pieza en U

15.

a través de sendas ranuras horizontales practicadas en los mismos, individualizándose esta extracción tanto para una como para la otra ranura por adecuado entrelazado de las servilletas del paquete, estando las caras exteriores de los citados montantes-guía conformadas de acuerdo con la finalidad de servir de simples guías tales montantes o alojar en adecuadas bolsas sendos manojos de palillos.

20.

25.



72238 10 MA

2.- Servilletero-palillero

Según se describe y reivindica en la presente memoria que consta de cinco hojas foliadas y mecanografiadas por una sola cara y de una lamina de dibujos.

Madrid, a 10 de Marzo de 1959.

Dionisio GARCÍA FERNÁNDEZ.

p. a.

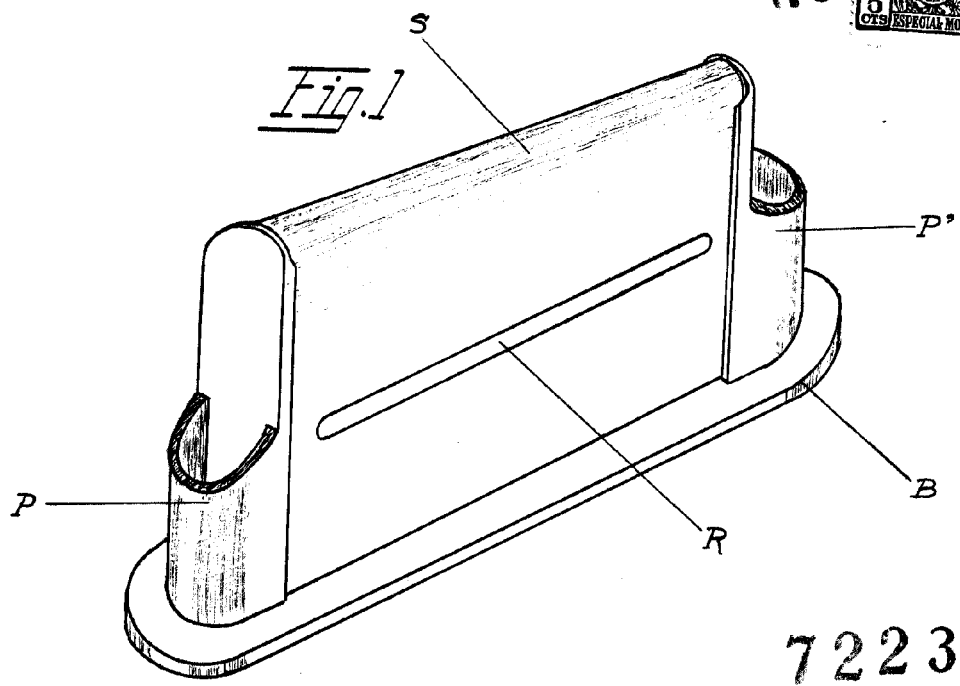
JAI ME I SERN MARQUES  
P. B.

A large, stylized handwritten signature in black ink, consisting of several loops and a long horizontal stroke.



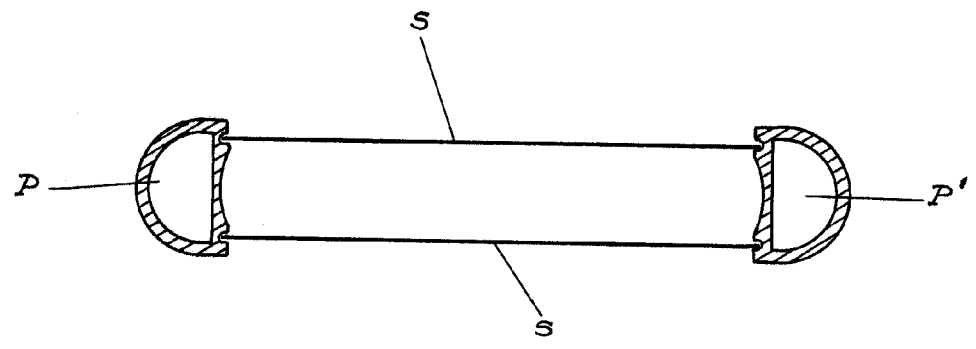
10 M

*Fig. 1*



72238

*Fig. 2*



Madrid, Marzo 1959

*[Handwritten signature]*

*Escala Variable*