

- 1 -



72086

## *Memoria Descriptiva*

*para*

un Modelo de Utilidad por veinte años,

*a favor de*

Don Pedro Gonzalo Solas Carrera  
-nacionalidad española-

*residente en*

Bilbao - Recaldeberri -Vizcaya-

Carretera de Circunvalación, 1

*por:*

-Dispositivo de calefacción eléctrica para  
recipientes-

Bat.



72086

El presente modelo de utilidad se refiere a un dispositivo de calefacción eléctrica para recipientes, que permite proporcionar al recipiente distinta cantidad de calor según las necesidades de cada caso.

5  
Tan ventajosa característica se consigue con la disposición que se reivindica siendo dos las resistencias eléctricas de calentamiento; una que queda encendida en cuanto en las clavijas del recipiente se conecta el terminal del cable de unión a la red, y otra, en derivación respecto a la anterior, con un interruptor intercalado, que al cerrarle hace que ambas resistencias calienten el recipiente.

10  
Esta disposición es muy útil, por ejemplo en los recipientes destinados a cocinar, ya que al principio, hasta que el contenido esté en condiciones de ser tapado, se mantiene el interruptor encajado y las dos resistencias en funcionamiento, y al llegar dicho momento puede cocinarse ya con menos calor y desconectar la resistencia suplementaria.

15  
Además, en la pieza de conexión, va dispuesto un reloj que, con toda comodidad, permite conocer los tiempos de cocción de las diversas aplicaciones a que se destine el recipiente.

20  
La disposición que se reivindica es aplicable a recipientes de cualquier forma, tamaño y material, y ella en sí puede variarse en detalles de presentación y organización, sin afectar por ello a la esencialidad reivindicada, por lo que  
25  
las aplicaciones que se hagan, con cualquiera de esas modifica-



72086

ciones, no serán sino variantes, igualmente comprendidas y protegidas por el presente registro.

En esta idea, las adjuntas figuras corresponden únicamente a una forma de ejecución, sin carácter alguno limitativo, que se presenta a título de ejemplo de realización, para concretar cuanto se dice en esta memoria descriptiva.

La figura 1ª representa una sección longitudinal, del dispositivo de calefacción eléctrica para recipientes que se reivindica y de sus elementos de regulación y control.

La figura 2ª esquematiza la disposición de las resistencias, que permiten modificar la cantidad de calor que recibe el recipiente.

La figura 3ª es la proyección en planta de esos dispositivos de regulación y control.

Con referencia a dichas figuras y a los números que sobre ellas designan las partes y detalles del dispositivo representado, que interesan a los fines de esta memoria, la descripción del mismo es como sigue:

El recipiente 1 está soportado por las patas 3, sujetas por los tornillos 2, cuyas patas al mismo tiempo fijan la placa 4, que cierra el vaciado practicado en el fondo del recipiente, para alojar al refractario 5, que a su vez presenta alojamientos para las resistencias de calefacción 6.

Las resistencias eléctricas -figura 2ª- son la 16, que actúa siempre que las clavijas 8 se conectan a la



72086

hembra 9 del dispositivo de regulación y control, y la resistencia 15 que entra en funcionamiento solo cuando se cierra el interruptor 14. Esas clavijas 8 van montadas en el recipiente con los anillos aislantes 7.

5

En el mencionado dispositivo de regulación y control existe además el reloj 10, para medir tiempos de acción, alojado en la caja 11, y se conecta mediante el cable 13, que atraviesa el pasa muros 12.

10

Aunque en el esquema -figura 2ª- el interruptor 14 se coloca después de las clavijas 8 y éstas se reducen a dos, en la forma de ejecución a que corresponden las figuras 1 y 3, el interruptor 14 va dispuesto en la misma pieza de conexión a la red y las clavijas tienen que ser tres.

.....



1959

N o t a

72086

Este registro consta de las siguientes reivindicaciones:

5

1ª.- Dispositivo de calefacción eléctrica para recipientes, caracterizado porque está constituido por dos resistencias eléctricas, una principal, que calienta siempre que se conecta el recipiente a la red, y otra montada en derivación respecto al circuito de la principal, por intermedio de un interruptor que queda al exterior.

10

2ª.- Dispositivo de calefacción eléctrica para recipientes, según lo reivindicado en el punto anterior, caracterizado porque el interruptor va alojado en la pieza de conexión de la red a las clavijas del recipiente, cuya pieza contiene también un reloj contador de tiempos de cocción.

15

3ª.- Dispositivo de calefacción eléctrica para recipientes.

Según se describe y reivindica en esta memoria descriptiva.

20

Se detalla e ilustra con los planos que a la misma se acompañan.

Y que consta de 5 hojas, foliadas y escritas a máquina por una sola de sus caras.

Madrid, a 6 MAR 1959

Bat.

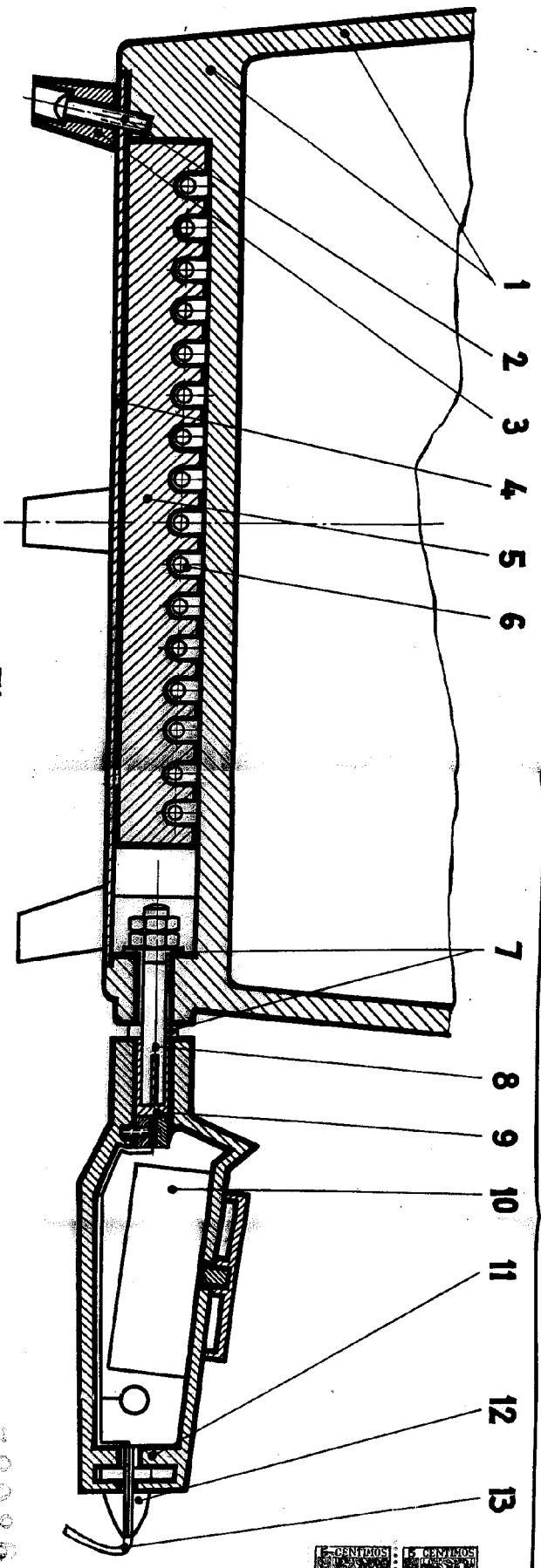


Fig. 1.

72086

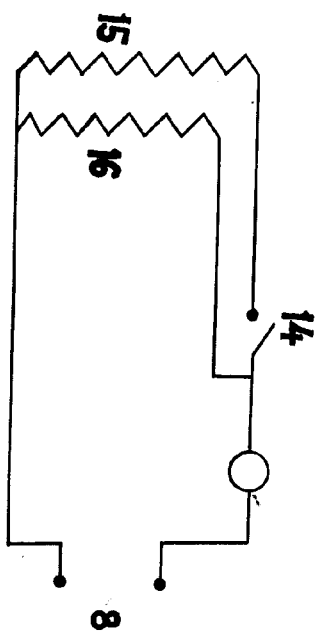


Fig. 2.

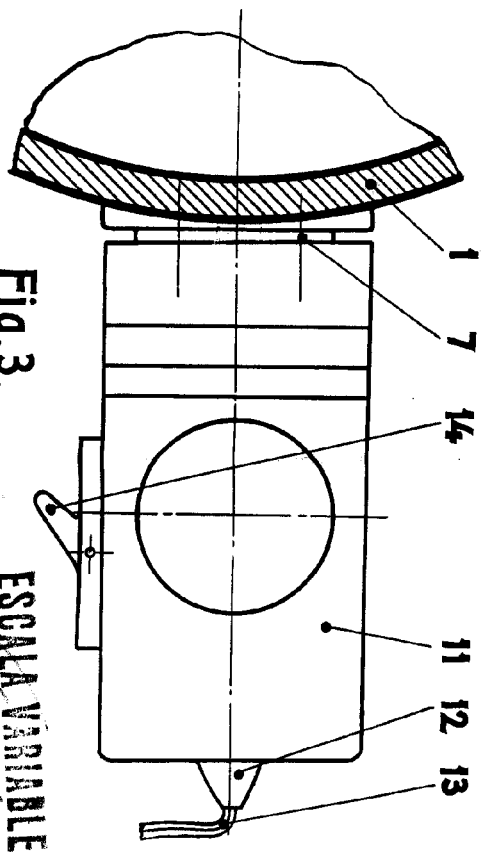


Fig. 3.

ESCALA VARIABLE

