

72041

M O D E L O
D E
U T I L I D A D

para "DISPOSITIVO PARA ACOPLAMIENTO DE PIEZAS PLANAS O TUBULARES ENTRE SI", a favor de la razón social INDUSTRIAS G.A.M.A., S.A., domiciliada en BARCELONA, Carretera de Sarriá, 11-13.

= . =

MEMORIA DESCRIPTIVA

El presente modelo de utilidad se refiere a un dispositivo para acoplamiento de piezas planas o tubulares entre sí.

5. La realización que se ha previsto en el modelo, resuelve el problema de acoplamiento entre superficie y superficie, sean estas planas, sean tubulares o combinación de superficie plana y superficie tubular, en regimen tangencial en este último caso.

10. La dificultad que obliga a trabajos complementarios, de soldadura u otros es con preferencia el caso de acoplar un tubo a una superficie plana, y este será el ejemplo de la explicación, aunque quedan incluidos en él los demás casos.



72041 - LM

5. El elemento de acoplamiento consta de dos piezas, una pieza hembra hueca con cabeza para tepe y con aborcamiento en su extremo hueco y una pieza macho cilíndrica con canales en sentido de sus generatrices y formando una cabeza con reborde inferior tronco cónico.

10. El diámetro del macho es adecuado al hueco de la pieza hembra y al encajar a tepe, el aire es expulsado por los canales. Siendo ambos diámetros iguales existe un forzamiento de entrada que va obligando al material comprendido entre ranuras, a desplazarse ocupándolas formándose así una nueva superficie cilíndrica que prácticamente queda incrustada en la cavidad tubular de la pieza hembra.

15. Con el fin de facilitar la explicación se acompaña a la presente memoria una lámina de dibujos en la que se ha representado un caso de realización que se cita a título de ejemplo.

En el dibujo:

la figura 1, muestra en vista lateral y sección recta el conjunto de elementos macho y hembra.

20. la figura 2, representa la operación de acoplamiento de un tubo a una pieza plana con o sin interposición de una arandela amortiguadora.

Consiste esencialmente, en una pieza hembra 1, con hueco 2 abocardado en 3 y dotada de una cabeza tepe 4.

25. El elemento macho 5 substancialmente cilíndrico, lleva los canales 6 y termina en una cabeza con asiento tronco cónico.

30. La realización se indica en la figura 2. Perforadas ambas partes la placa P y el tubo T de acuerdo con los diámetros de cada elemento de acoplamiento, se precede a hincar, sobre cualquier sufridera, un elemento en el otro, haciendo tepe



72041

la pieza hembra y deformando ligeramente la cabeza de la pieza macho al cuerpo tubular, deformación que asegura aun más la fijación . Puede interponerse una arandela elástica 7.

5. El modelo dentro de su esencialidad puede ser llevado a la práctica en otras formas que difieran en detalle de la indicada a título de ejemplo para la descripción a las cuales alcanzará igualmente la protección que se recaba. Podrá, pues, construirse en cualquier forma y tamaño, con los materiales más adecuados, por quedar todo ello comprendido en el espíritu de las reivindicaciones.
- 10.

= . =

N O T A

Describe el objeto y utilidad de la invención, lo que se declara como no divulgado ni practicado en España, comprende las siguientes reivindicaciones:

15. 1. Dispositivo para acoplamiento de piezas planas o tubulares entre sí, caracterizado esencialmente por el hecho de estar constituido por dos elementos del tipo bulón, uno de ellos hueco axialmente con fondo ciego cerrado por cabeza de tope y abocardado en su otro extremo, mientras que el otro elemento es cilíndrico macizo, de diámetro igual al hueco de la pieza anterior y comprendiendo en sentido de sus generatrices unas canales para permitir la salida del aire y para dar desahogo al exceso del material, terminando este elemento en una cabeza con asiento tronco cónico.
- 20.
25. 2. Dispositivo para acoplamiento de piezas planas o tubulares entre sí.

72041 - 1



Según se describe y reivindica en la presente memoria que consta de cuatro hojas foliadas y escritas a máquina por una sola cara, acompañadas de una lámina de dibujos.

Madrid, a - 4 MAR. 1959

INDUSTRIAS G.A.M.A., S.A.

p. a.

JAIME ISERN MIRALLES

P. R.

R/rm.



Fig. 1

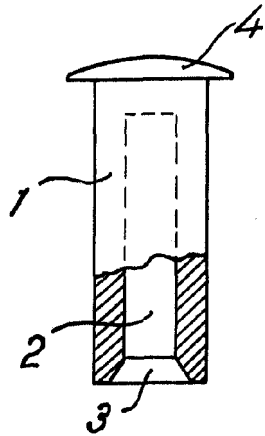
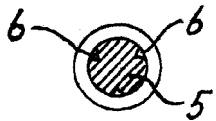
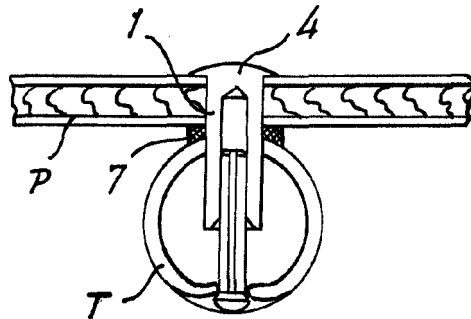
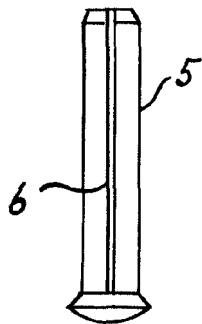
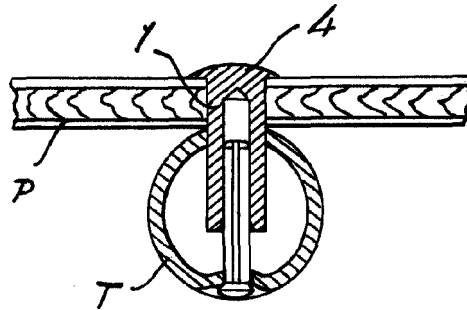


Fig. 2 72041



Madrid, - 4 MAR. 1959
Jaime Isern

p.p.