



71990

MEMORIA DESCRIPTIVA

para solicitar

MODELO DE UTILIDAD

en

ESPAÑA

por VEINTE años

por "MAQUINA PORTATIL DE ESCOPEAR RANURAS, PARA EL ENCAJE DE FIJAS"

A nombre de:

Don Juan CASTILLO GIL, de nacionalidad española,
domiciliado en:

TARRASA (Barcelona), Avda. Angel Sallent, 50

=====

El objeto de la presente solicitud de modelo de utilidad, se refiere a una máquina portátil de escoplear ranuras en la madera, que constituye una gran innovación en este ramo de la elaboración de maderas, proporcionando como resultado industrial una pequeña máquina portátil capaz de efectuar en breve tiempo las ranuras rectangulares que se precisen para el debido encaje de las rijas en puertas y ventanas, con la ventaja de que las mismas se puedan realizar con la misma facilidad en el taller, que en la obra, aunque está ya colocada.

5

10

7 1990 28



15 Con la aplicación de esta pequeña máquina, la industria maderera dedicada a la rama de la construcción, tendrá una valiosa ayuda, ya que la máquina realiza un trabajo más perfecto que el manual y con menos tiempo, lo que representa un gran ahorro de mano de obra y por consiguiente un aumento en la producción.

La máquina es muy simple y resulta ser un conjunto de gran solidez, asegurando una labor perfecta y con poco esfuerzo, ya que se efectúa mecánicamente.

20 Cambiando de cuchilla, se pueden obtener ranuras de diferentes tamaños, según se precisen para las fijas a encajar.

Esta máquina portátil, queda representada en el dibujo adjunto.

25 El excéntrico (1) se monta solidario sobre el eje motor, encajando además con el interior del cojinete a rótula (2) estando equilibrado por contrapeso (3). El eje motor queda apoyado por otro cojinete (4), colocado en su extremo.

30 Con el fin de que no se produzcan desplazamientos de la herramienta cuando la misma está trabajando, esta máquina lleva unas guías (5) cuyas puntas se clavan en la madera y son mantenidas en posición por acción de los respectivos muelles.

35 La presión sobre la herramienta, la ejerce el operario por mediación de las asas (6) que sirven para sostenerla en posición.

40 Para compensar las posibles inclinaciones que se puedan producir, la biela está montada sobre cojinete de rótula y guiada por su extremo por un apoyo con tolerancia adecuada.



Este modelo es realizable en cualesquiera tamaños y materiales adecuados, siendo susceptible de toda clase de modificaciones que no alteren su fundamento.

-:- NOTA -:-

45 Los puntos de invención propia y nueva que se presentan para que sean objeto de este modelo de utilidad, en España, por veinte años, son los siguientes:

50 1º.- Máquina portátil de escoplear ranuras, para el encaje de fijas, caracterizada porque consiste en un soporte alargado en el que, sobre rodamientos, se monta el eje de un electromotor anejo, al cual eje se acuña una ex-
céntrica, dotada de su correspondiente contrapeso, en la cual encaja un cojinete a rodamiento de rótula al que im-
prime un movimiento de biela que se transmite a la palanca
55 en la que el rodamiento va montado, presentando esta palanca un extremo dotado de dientes de sierra en sector, yendo fija por el otro extremo que termina en espiga.

60 2º.- Máquina portátil de escoplear ranuras, para el encaje de fijas, caracterizada porque el soporte lleva dos varillas terminadas en punta aguda y solicitadas hacia afuera por medio de resortes.

65 3º.- Máquina portátil de escoplear ranuras, para el encaje de fijas, caracterizada porque la carcasa del motor posee un asa de empujamiento y a la pieza soporte, por el otro lado, se le acopla una pieza que lleva la otra asa y el cojinete de apoyo del eje del motor.

70 4º.- Máquina portátil de escoplear ranuras, para el encaje de fijas, caracterizada porque el extremo dentado de la palanca batiente es una pieza amovible reemplazable.

5º.- MÁQUINA PORTÁTIL DE ESCOPILEAR RANURAS, PARA

EL ENCAJE DE FIJAS"

7 1990 28



Tal y como se ha descrito en la memoria que antecede, representado en el dibujo que se acompaña y para los fines que se han especificado.

75

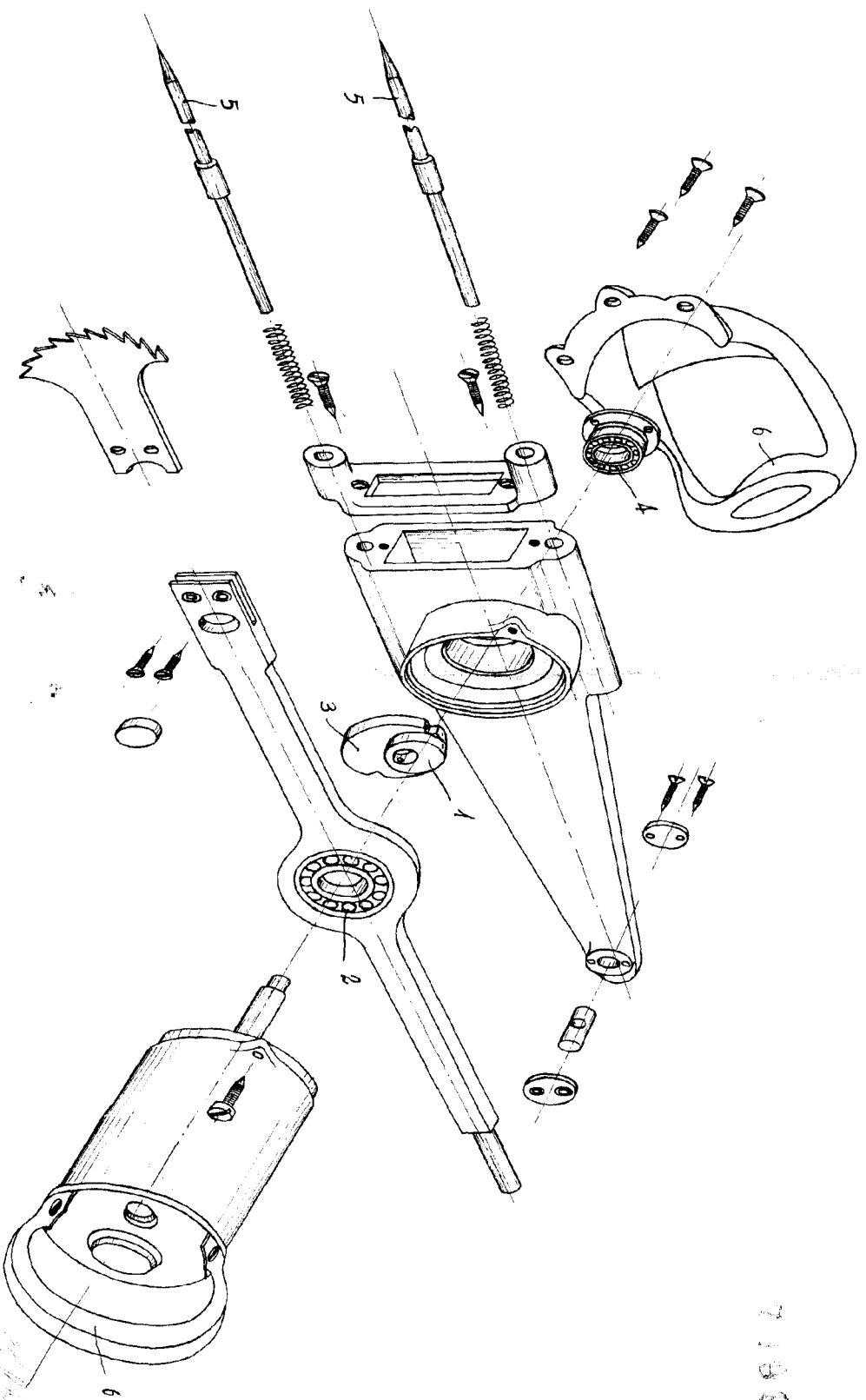
Consta la presente memoria descriptiva de cuatro hojas escritas a máquina por una sola cara.

Madrid, 28 de Febrero de 1959

R. P. Planier

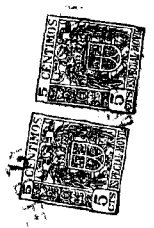
D. JUAN CASTILLO GIL.

71900



ESCALA VARIABLE.

HOJA UNICA.



71900