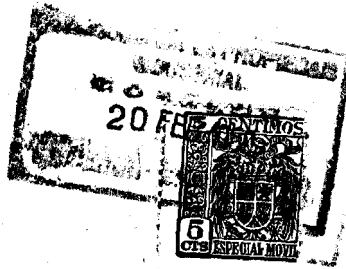


71782

71782



MEMORIA DESCRIPTIVA
que se acompaña en solicitud de
un MODELO DE UTILIDAD, por VEINTE AÑOS, en
ESPAÑA, a favor de D. DEMETRIO ALVAREZ-ESTRA-
DA FERNANDEZ-CASTRILLON, de nacionalidad espa-
ñola, residente en Madrid, Alcalá, 207, por "REGLE-
TAS DE CONEXIONES ELECTRICAS."



7 1782

5.-- Consiste éste modelo de utilidad, en una regleta de conexiones eléctricas (Fig. 1), integrada por un cuerpo aislante cerámico, de forma rectangular, con tabiques de separación entre las conexiones, determinando tres células (Fig. 2), destinadas a recibir las partes metálicas que constituyen las conexiones, las que van sujetas por tornillos (B-Fig. 2), que atraviesan la pieza cerámica, de abajo arriba, a través de los taladros correspondientes.

10.-- En el interior de cada una de las células, a que se hace referencia anteriormente, existen unos rebajes circulares, (A-Fig. 2), destinados a que en ellos se asienten las partes metálicas, que constituyen las conexiones.

15.-- Para la fijación de éstas regletas, a cuadros de maniobras, instalaciones, etc., etc., van provistas de unas orejetas periféricas (C-Fig. 2), con taladros rasgados o cilíndricos, y pasantes a dichos fines.

20.-- La Fig. 3, representa, una vista de cada una de las células, donde se depositan las partes metálicas, que constituyen las conexiones, y en ella, puede apreciarse el taladro (D), que atraviesa de abajo arriba el cuerpo aislante, y sirve para atornillar las conexiones eléctricas.

25.-- Resta decir, que el número de células descritas, pueden aumentarse o disminuirse, y por tanto las conexiones, como igualmente el de las orejetas, descritas para la fijación de las regletas, y aumentar o disminuir el tamaño y altura de los tabiques.

REIVINDICACIONES

30.-- 1ª.-Se reivindica regletas de conexiones eléctricas, caracterizado por un cuerpo aislante cerámico, de forma rectangular, con tabiques de separación, entre las conexiones, determinando células, destinadas a recibir las partes metálicas, que constituyen aquéllas, las que van sujetas a las regletas, por tornillos, que atraviesan la pieza cerámica, de abajo arriba, a tra-



71782³ -

35.- vés de los taladros correspondientes, como igualmente, que éste cuerpo aislante cerámico, vá provisto de unas orejetas periféricas, con taladros rasgados o cilíndricos, y pasantes a dichos fines, para su fijación a los cuadros de maniobra o instalaciones.

2ª.-Se reivindica REGLETAS DE CONEXIONES ELECTRICAS.

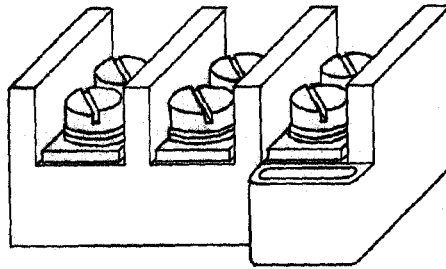
40.- La presente memoria descriptiva, consta de tres hojas, escritas a máquina y por una sola cara.

Madrid, 20 febrero de 1959

El Agente Oficial,



FIG. 1



71782

FIG. 2

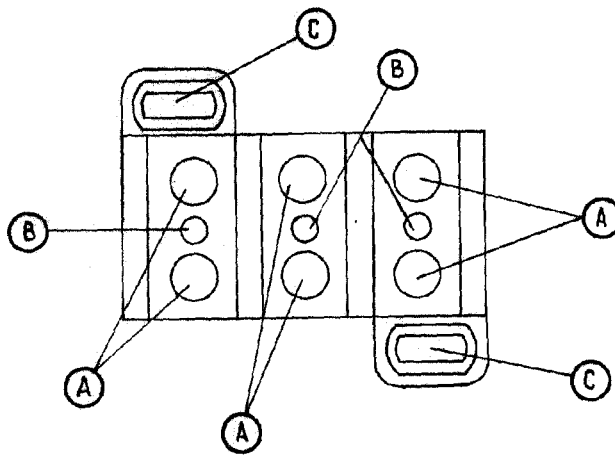
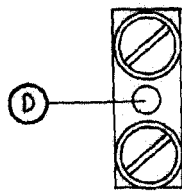


FIG. 3



ESCALA VARIABLE

Magento chico
H. B. Proca