

7 1735

7 1735

18 FEB



MEMORIA DESCRIPTIVA

Correspondiente a la solicitud de registro de Patente de In
vención que, por veinte años, se solicita para España y sus
Colonias, a favor de la razón social APLICACIONES TECNICAS
DEL CAUCHO, S.A., entidad española, residente en Lasarte --
(Guipuzcoa), -----

p o r

"SUELA PERFECCIONADA PARA CALZADO"

ES De todos conocida la general aceptación que en susti-
tución de la suela de cuero han tenido en los calzados la
goma, compacta o porosa, los cueros artificiales y los plás-
ticos, debido a sus condiciones de elasticidad y resisten-
cia al desgaste, que permite aunar a una mayor economía la

18 FEB.

71735



comodidad de marcha que no puede lograrse con el cuero.

10

Pero las suelas fabricadas con estos productos presentan el inconveniente de ser facilmente resbaladizas, lo que obliga a dotarlas de relieve en dibujos diversos que, sin evitar totalmente tal desventaja, obligan a dar un espesor a la suela que aumenta considerablemente su peso, con molestia del usuario y elevación del coste de fabricación y, por repercusión, en el de venta.

15

Por otra parte, los relieves hasta el día conocidos sólo actúan en una determinada dirección, lo que fuerza a realizar en las suelas dibujos en forma tal que presenten grupos de resaltes en una dirección y otros en diferentes sentidos que completen el efecto deseado, por lo que el trabajo de antideslizamiento para una dirección dada sólo es parcial y no en la totalidad de la suela, resultando, por añadidura, de efecto poco estético e imposibilitando prácticamente la producción económica en plancha continua.

20

Para evitar estos inconvenientes se ha estudiado y realizado la nueva suela perfeccionada para calzado que constituye el objeto de la presente Memoria descriptiva y que, para mayor claridad de la explicación, se representa en el dibujo adjunto con el caracter de ejemplo no limitativo.

25

En el diseño puede apreciarse la suela vista por su parte inferior y una sección en perspectiva que completa la visión del conjunto.

30

Según puede apreciarse, se trata de una plancha continua que será posteriormente cortada como el cuero para su adaptación a cada caso, a la cual se le ha previsto de unas líneas de concavidades elípticas de iguales dimensiones y dispuestas al tresbolillo, las cuales se cruzan con otras idénticas

35



71735

ticas de tal modo que la separación entre cada concavidad es la correspondiente a la de la línea que le es perpendicular, quedando unas y otras muy próximas.

40 Merced a la forma y disposición descritas, se logra una perfecta adherencia en toda la superficie de la suela, por el efecto de ventosas que producen las pequeñas cavidades, al mismo tiempo que proporciona al pié una suave sensación de acolchonamiento que no resta firmeza a la pisada y produce gran comodidad y descanso.

45 Conjuntamente, son de un perfecto acabado por su regularidad y uniformidad, de gran vistosidad y sencillez, y por las reducidas dimensiones de las concavidades y lo compacto de las mismas, es posible que la suela pueda ser más --
50 delgada con la consiguiente pérdida de peso y ahorro de material y dando al calzado más ligereza y elegancia, perdiendo tosquedad, evitando que se adhiera barro y suciedad, y además hacer posible la fabricación en plancha continua de mayor economía.

55 Resulta pues una evidente novedad de grandes ventajas -- sobre lo conocido y, claro es, que el ejemplo de realización descrito y representado podrá ser alterado en detalles secundarios de materia, forma y dimensiones, sin por ello perder sus características esenciales según quedan expuestas.

60 N O T A

EN RESUMEN: El Modelo de Utilidad que, por veinte años se solicita para España y sus Colonias, ha de recaer sobre las siguientes reivindicaciones:

65 1ª.- "SUELA PERFECCIONADA PARA CALZADO", que se caracteriza por fabricarse de plancha continua, la cual está cu--



70

bierta por líneas de concavidades elípticas de poca profun-
didad y reducidas dimensiones, dispuestas al tresbolillo y
cruzadas perpendicularmente con otras iguales, de tal modo
que la separación entre las concavidades es la correspon-
diente a la anchura de las que se le cruzan y se quedan u-
nas y otras muy próximas, logrando unas perfectas caracte-
rísticas antideslizantes y un aligeramiento de la suela --
con ahorro de material y dando ligereza al calzado.

75

2ª.- Por último, se reivindica como objeto sobre el que
ha de recaer el Modelo de Utilidad que, por veinte años se
solicita para España y sus Colonias, -----

p o r

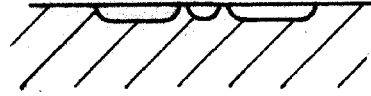
SUELA PERFECCIONADA PARA CALZADO

80

Todo conforme queda expresado en la presente Memoria --
descriptiva que consta de cuatro hojas escritas a máquina
por una sólo cara y dibujos que se acompañan.

Madrid, 18 de FEBRERO de 1.959.

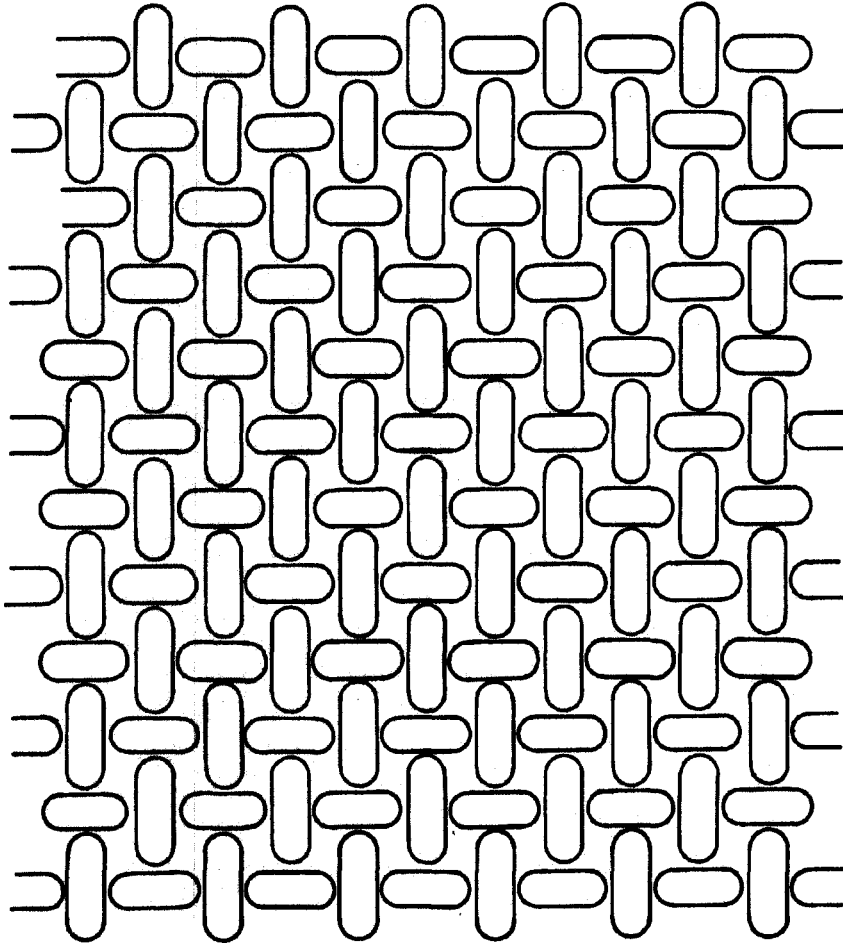
P.A.



18 FEB



71735



Madrid, 18 Febrero 1959
P. A.

ESCALA VARIABLE