



FEB. 1959

71723

M O D E L O D E U T I L I D A D

por veinte años,

para todo el territorio español, sus colonias y protectorado, por "CARTELERA ARTICULADA DESMONTABLE", cuyo privilegio se solicita a favor de Don MIGUEL VIDAL HOSPITAL, de nacionalidad española, residente en Barcelona, c. Teodora Lamadrid, 6-1^ª 1^ª.

M E M O R I A D E S C R I P T I V A

5 , El presente Modelo de Utilidad se refiere, según lo indica su título, a una cartelera articulada desmontable que tiene la ventaja de que puede variarse a voluntad la inclinación de las distintas superficies en donde van instalados los anuncios, sean éstos del tipo convencional o de otro tipo, además de garantizar al propio tiempo unas características de adaptabilidad muy notorias de la cartelera, al ser desmontable esta última, así como una gran estabilidad de la misma debido al sistema de



71723

montaje y de ajuste de la posición angular de cada una de las piezas planas verticales y articuladas que componen el Modelo en cuestión.

5 Esta cartelera articulada comprende esencialmente el conjunto constituido por diversas piezas planas verticales, articuladas por sus bordes contiguos y adyacentes verticales, quedando cada pieza plana vertical porta cartelera sostenida por unos medios resistentes, tales como una pata vertical, todo ello con la particularidad de que, de estos medios resistentes, uno de ellos es fijo aunque desmontable, mediante interposición entre su extremo inferior y el suelo de medios desmontables, tales como una zapata, empotramiento fusible o similar, mientras los restantes son correderos sobre elementos guidores existiendo unos medios de ajuste y sujeción de la posición de cada uno de estos medios resistentes de sustentación de las respectivas piezas planas.

10

15

Cada pieza plana lleva en su parte media inferior un pie derecho vertical de apoyo, de modo que todos los pies estén alineados y todos ellos, menos el de uno de los extremos, se encuentren guiados por una pieza inferior en cuyo interior discurren unos medios de rodadura, tales como ruedas que descansan sobre la guía al propio tiempo que su recorrido longitudinal viene igualmente conducido lateralmente por la guía en cuestión, existiendo en el pie derecho del otro extremo una pieza de fijación para este último.

20

25

Con el fin de facilitar la perfecta comprensión del

71723



Modelo en cuestión, se acompaña, a título ilustrativo y sin carácter restrictivo, un plano en el que se representa un modo preferente de ejecución del Modelo tomado a título de ejemplo.

5 Según queda expresado en estos diseños, el Modelo representado en estos diseños consta de diversas piezas planas verticales 10-11-12-13, articuladas por sus bordes contiguos y adyacentes verticales 20, quedando cada pieza-plana vertical porta cartelera 10 -

10 10 -10 ; 11 -11 -11 y similares sostenida por unos ¹
_{2 3 1 2 3} medios resistentes, tales como unas patas verticales 14-15-16-17, todo ello con la particularidad de que, de estos medios resistentes, uno de ellos el 14, es fijo aunque desmontable, mediante interposición entre su extremo inferior y el suelo de medios desmontables, tales como una zapata, empotramiento fusible o similar, mientras los restantes 15-16-17 son correderos sobre elementos guidores 18, existiendo unos medios de ajuste y sujeción 19 de la posición

15 de cada uno de estos medios resistentes de sustentación 14-15-16-17 de las respectivas piezas planas 10-11-12-13.

20

25 En el ejemplo cada pieza plana 10-11-12-13 lleva en su parte media, un pie derecho vertical de apoyo 14-15-16-17, de modo que todos los pies están alineados y todos ellos, menos uno de los extremos 14 se encuentran guiados por una pieza inferior 18 en cuyo interior discurren unos medios de rodadura, tales como ruedas 21 que descansan sobre la guía al propio



71723

tiempo que su recorrido longitudinal viene igualmente conducido lateralmente por la guía en cuestión, existiendo en el pie derecho del otro extremo una pieza de fijación 19 para este último.

5 Descrito suficientemente en que consiste este Modelo de Utilidad en correspondencia con los planos que se acompañan, se comprende que podrán introducirse en el mismo, cualesquiera modificaciones de detalle se estimen convenientes, siempre que no se altere su esencialidad, a cuyo fin se declaran de novedad en España, 10 las siguientes reivindicaciones que constituyen la,

NOTA REIVINDICATORIA

15 1ª - "CARTELERA ARTICULADA DESMONTABLE", caracterizada porque comprende esencialmente el conjunto constituido por diversas piezas planas verticales, articuladas por sus bordes contiguos y adyacentes verticales, quedando cada pieza plana vertical porta cartelera sostenida por unos medios resistentes, tales como una pata vertical, todo ello con la particularidad de que, de 20 estos medios resistentes, uno de ellos es rijo aunque desmontable, mediante interposición entre su extremo inferior y el suelo de medios desmontables, tales como una zapata, empotramiento fusible o similar, mientras los restantes son correderos sobre elementos guidores existiendo unos medios de ajuste y sujeción de la posición de cada uno de estos medios resistentes de sustentación de las respectivas piezas planas. 25

 2ª - Cartelera, según la anterior reivindicación en la que se prevé que cada pieza plana lleve en su parte



7725

5 media inferior un pie derecho vertical de apoyo, de modo que todos los pies estén alineados y todos ellos, menos el de uno de los extremos, se encuentren guiados por una pieza inferior en cuyo interior discurren unos medios de rodadura, tales como ruedas que descansan sobre la guía al propio tiempo que su recorrido longitudinal viene igualmente conducido lateralmente por la guía en cuestión, existiendo en el pie derecho del otro extremo una pieza de fijación para este último.

10

3ª - CARTELLERA ARTICULADA DESMONTABLE.

Todo tal y conforme queda descrito y reivindicado en la Memoria descriptiva que antecede y que consta de cinco hojas escritas a máquina por una sola de sus caras y un plano que la ilustra.

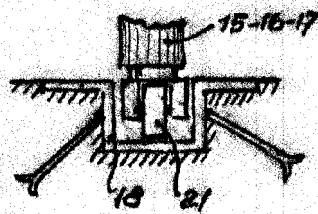
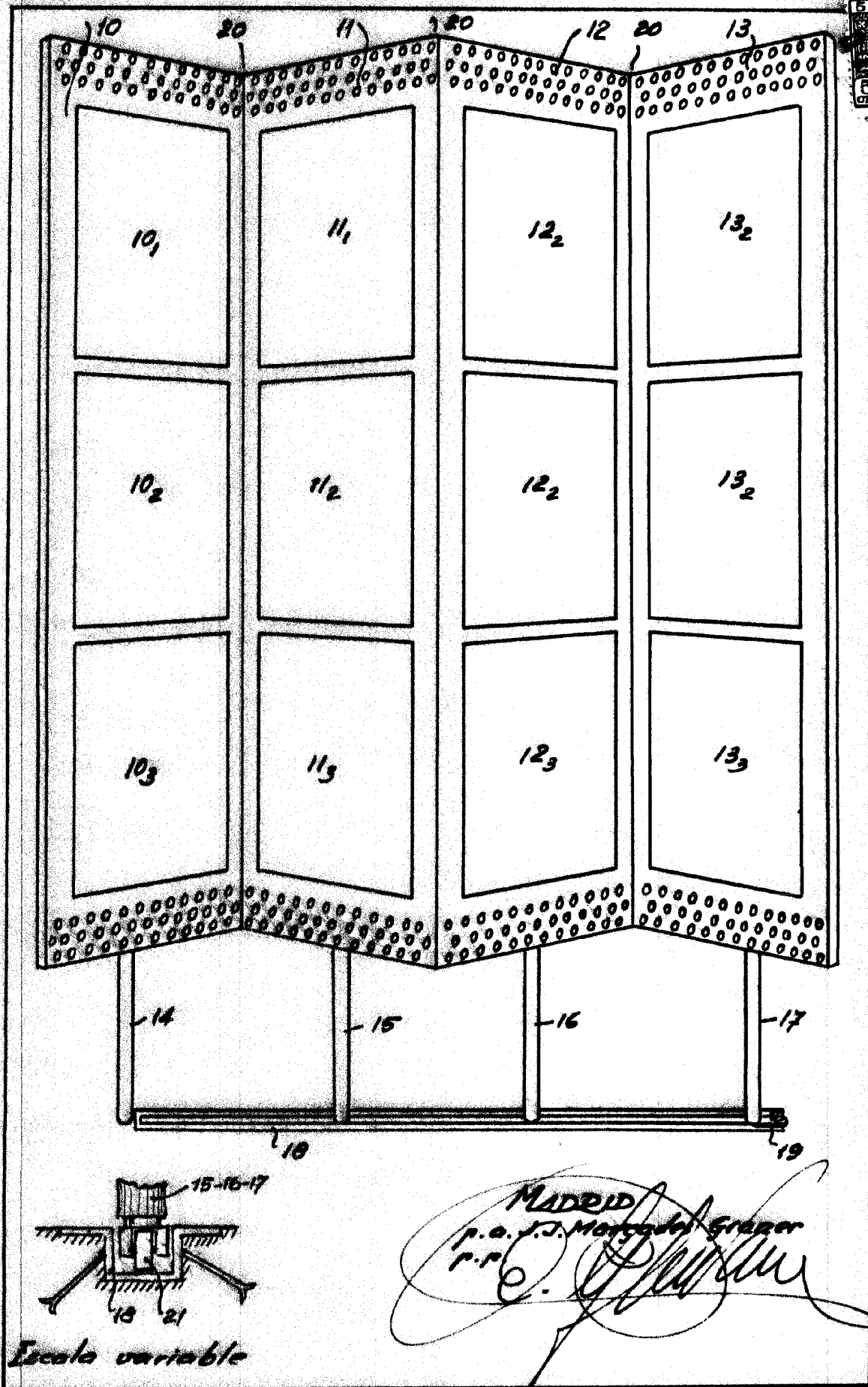
15

MADRID, 17 de Febrero de 1.959

MIGUEL VIDAL HOSPITAL,

P.A.

Firmado: J. J. MORGADES Y GRANER



Escala variable

MADRID
 p.o. J. M. Moraleda Srazer
 p.p.
[Handwritten signature]