

71654



1959

71654

MEMORIA DESCRIPTIVA

para solicitar

MODELO DE UTILIDAD

en

ESPAÑA

por VEINTE años

por : \*DISPOSITIVO TENSOR EXCENTRICO\*

Nombre de:

Don Emilio APARICIO ROJO, de nacionalidad espa-  
ñola,

domiciliado en:

MADRID, Villamil 17 .

-o-

El objeto de la presente solicitud de Modelo de Utilidad, se refiere a un dispositivo tensor exoéptico, cuyas características de novedad le confieren la cualidad de portar a la función a que se destina las siguientes ventajas:

5 a.-Posibilidad tensor espigas de cabezales mediante

71654

113 F



giro dentro de un alojamiento cilíndrico practicado en una pared, tabique o panel.

10 b.-El efecto de giro se imparte por medio de un entrante exagonal, cuadrado o con planos que posibilite la inserción de una herramienta que aplana.

15 c.-Este dispositivo destinado preferentemente al montaje de paneles para muebles, permite dicho montaje en condiciones de perfecta sujeción y sin formar salientes de ninguna clase, ya que queda encerrado en alojamientos cilíndricos de las paredes o paneles, a cuyo efecto lleva tolerancia para la entrada de la cabezalla de la espiga e tensor.

20 d.-El tensado y fijación se hacen por impartición de efecto de giro, y el destensado y liberación, por efecto de giro en sentido contrario.

En el adjunto plano se ha representado una forma de ejecución del modelo de que se trate.

25 La figura 1 representa el dispositivo visto por su cara interna o sea por la que se presenta para introducirlo en su alojamiento.

La figura 2 representa una vista de la figura 1 girada 90°.

30 La figura 3 representa el dispositivo visto por su cara externa mostrando el entrante prismático, exagonal en este caso, y

La figura 4 representa un giro de 90° de la figura 3.

35 Como puede apreciarse, el dispositivo consta de una pieza discoidal hendida que, en su hueco, presenta salientes constitutivos de una excéntricos, llevando una pared

71654 113 FEB



40 con un corte hasta casi ceros del diámetro y en la otra pared un entrante en prismas poligonales, de manera que, al entrar en un alojamiento cilíndrico, es susceptible de prender en la cabecilla de una espiga y, al impartirle efecto de giro, tensar dicha espiga por efecto de excéntricos.

En la figura 1 se aprecia, como se ha de efectuar la presentación de la pieza para toma de la cabecilla que se representa en la línea discontinua.

45 Este modelo es realizable en cualesquiera tamaños y materiales adecuados, siendo susceptible de toda clase de modificaciones de detalle que no alteren su fundamento.

== N O T A ==

50 Los puntos de invención propia y nueva que se presentan para que sean objeto de este Modelo de Utilidad, en España, por veinte años, son los siguientes:

55 1º.-Dispositivo tensor excéntrico, caracterizado porque consiste en una pieza cilíndrica circular gruesa, hendida según su plano medio y presentando sección en U en la parte interior de cuyas paredes van salientes determinativos de excéntricos, llevando una de las paredes un corte que posibilita la entrada de la cabecilla de la espiga a tensar a lo que prende por efecto de giro que se imparte por medio de un entrante axial prismático mediante una herramienta acodada.

60

2º.-DISPOSITIVO TENSOR EXCÉNTRICO.

Tal y como se ha descrito en la memoria que antecede, representado en el plano que se acompaña, y para los fines que se han especificado.



Consta la presente memoria descriptiva de cuatro hojas  
escritas por una sola cara.

Madrid, 13 de febrero de 1959

71654

13 FEB



71654

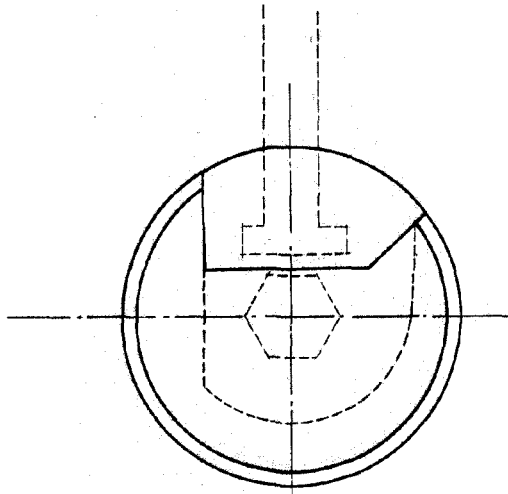


fig. 1

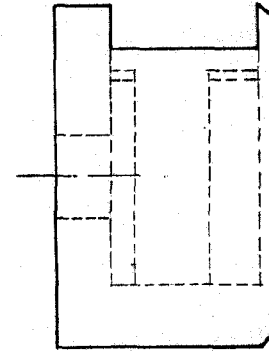


fig 2.

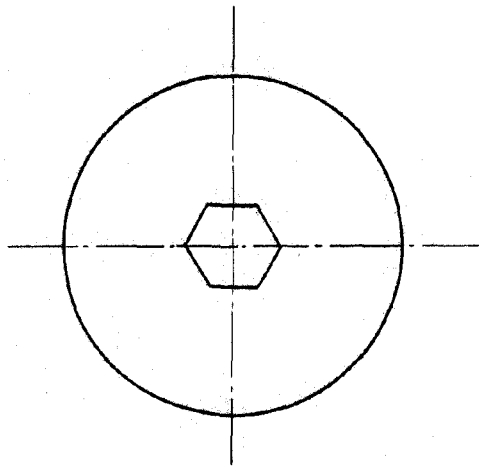


fig. 3

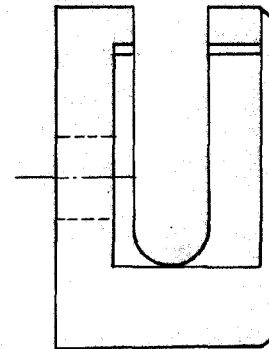


fig. 4.

Escala variable